

Leineläntie 15 E 33

87 m², 3H+KT+S

Huhtikuussa vapautuva kolmio paritalosta, valoisa ja moderni koti kahdessa tasossa. Oma kiva terassi ja piha sekä autopaikka.

Asuntoon on myös asennettu muutostyönä ilmalämpöpumppu.

Jätä hakemus www.asuntosaatio.fi

Tietoa kohteesta

Leineläntie 15 kohteeseen kuuluu 27 pienkerrostalohuoneistoa ja 16 paritalohuoneistoa. Valittavana on asuntoja kaksioista tilaviin perheasuntoihin, kooltaan 47 – 113 m². Pienkerrostalon parvekkeet ovat lasitettuja. Talossa on hissi ja saunatilat. Paritalon huoneistoissa on oma sauna, parveke ja 2 autopaikkaa. Vesimittarit käytössä. Kohde on savuton.

Palvelut ovat Leinelässä kävelyetäisyydellä. Leinelässä on oma päiväkoti sekä ruokakauppa. Alueen läheisyydestä löytyy muun muassa ylä- ja alakouluja. Luontoa on säilytetty alueen rakentamisessa erityisen paljon, ja muun muassa alueen keskellä olevaan Kukkukallion puistoon on jätetty luonnontilaista mäntymetsää ja muuta kasvillisuutta. Lisäksi Leinelän läpi kulkee mukavia kävelyreittejä. Alueesta omaleimaisen tekee ympäristötaide, jonka teemana on elämän kiertokulku. Leinelän juna-asema kävelyetäisyydellä.

Asuntosäätiön asumisoikeus- ja vuokra-asukkaana voit asua kodissasi turvallisin mielin. Me huolehdimme ammattitaidolla asuntojen ja kiinteistöjen ylläpidosta, korjauksista ja remonteista. Asukkaana voit ottaa aina tarvittaessa yhteyttä Palvelukeskukseemme, joka palvelee vuoden jokaisena tuntina. Lisäksi voit halutessasi hyödyntää esimerkiksi asumiseen ja vapaa-aikaan liittyviä asiakasetuja. Tervetuloa kotiin!

Asunnon tiedot

Asuinkustannukset

Luovutushinta ⓘ	58502,59€
Alkuperäinen asumisoikeusmaksu	49026,71€
Indeksitarkistus	8454,55€
Muutostyöt	1021,33€
Käyttövastike ⓘ	1403,79€
Perusvastike	1203,74€
Hoitovastike	200,05€
Vakuusmaksu	250€
Vesimaksuennakko/hlö/kk	18€
Autopaikkamaksut	
Autopaikkamaksu 1	15,00€
Saunamaksu	20,00€

Tehdyt muutostyöt

2022 Ilmalämpöpumppu

Perustiedot asunnosta

Talotyyppi	Paritalo
Energialuokka	C
Huoneistotyyppi	3H+KT+S
Pinta-ala	87.00 m ²
Kerros	1-2
Oma sauna	Kyllä
Hissi	Ei
Vapautuu	13.04.2025
Kunto	Erinomainen
Lemmikit	Sallittu
Laajakaista ⓘ	DNA Welho

Rakennuksen tiedot

Asumismuoto	Asokoti	Porrashuoneet	2	Laajakaista	DNA Welho
Asuntoja	43	Hissit	2	Antennijärjestelmä	Kaapeli
Asuinrakennuksia	10	Energialuokka	C	KaapeliTV	DNA
Käyttövastike / kk / jm²	16,21€	Lämmitysmuoto	Kauko	Kattomateriaali	Pelti
Keskimääräinen asumisoikeusmaksu / jm²	662,33€	Autopaikat	54	Runkomateriaali	Betoni
Valmistumisvuosi	2019	Talosauna	1	Lemmikit	Sallittu
		Kerhuhuone	1		

Arvio tulevista korjauksista

2028 Ilmanvaihtokanavien säätö ja nuohous

Tupakointi asunnoissamme

Kaikki uudet asuinkiinteistömme ovat olleet jo pitkään täysin savuttomia heti valmistumisestaan lähtien. Muutimme vähitellen savuttomiksi kaikkien asuntojemme osalta: uusien asukkaiden sopimukset ovat kieltäneet tupakoinnin huoneistoissa ja parvekkeilla 1.1.2021 alkaen. Kiinteistö ei ole välttämättä savuton muiden huoneistojen osalta, koska niissä voi olla vanhoja sopimuksia, joissa ei ole tupakointikieltoa.

Asuntomyyjä

Marjaana Kurvi

0201612260

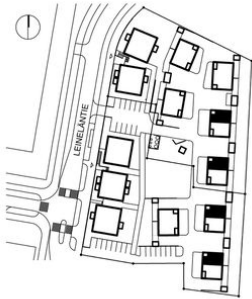
marjaana.kurvi@asuntosaatio.fi

Tuulikuja 2, 02100 Espoo

ASOKODIT LEINELÄNTIE 15
LEINELÄNTIE 15, 01340 Vantaa

3H+K+S 87,0 m²

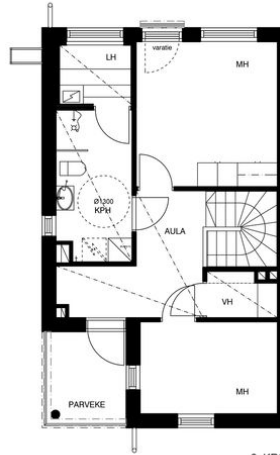
C29
E33
F35
G37



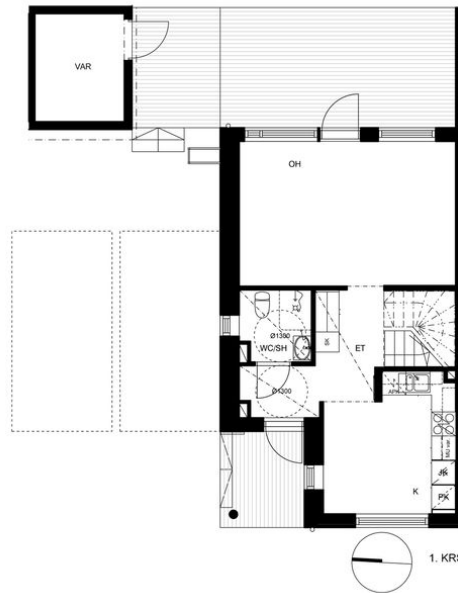
mittakaava 1:100
0 1 2 3 4 5

Arkkitehtitoimisto Tiuri & Lommi Oy
24.8.2018

Rakennuttaja pidättää oikeuden suunnitelmamuutoksiin



2. KRS



1. KRS

Leineläntie 15 E 33 / Pt C29.jpg

Ei mittakaavassa