

# Leineläntie 15 E 33

## 87 m<sup>2</sup>, 3H+KT+S

Huhtikuussa vapautuva kolmio paritalosta, valoisa ja moderni koti kahdessa tasossa. Oma kiva terassi ja piha sekä autopaikka.

Asuntoon on myös asennettu muutostyönä ilmalämpöpumppu.

Jätä hakemus [www.asuntosaatio.fi](http://www.asuntosaatio.fi)

### Information about the property

Leineläntie 15 kohteeseen kuuluu 27 pienkerrostalohuoneistoa ja 16 paritalohuoneistoa. Valittavana on asuntoja kaksioista tilaviin perheasuntoihin, kooltaan 47 – 113 m<sup>2</sup>. Pienkerrostalon parvekkeet ovat lasitettuja. Talossa on hissi ja saunatilat. Paritalon huoneistoissa on oma sauna, parveke ja 2 autopaikkaa. Vesimittarit käytössä. Kohde on savuton.

Palvelut ovat Leinelässä kävelyetäisyydellä. Leinelässä on oma päiväkoti sekä ruokakauppa. Alueen läheisyydestä löytyy muun muassa ylä- ja alakouluja. Luontoa on säilytetty alueen rakentamisessa erityisen paljon, ja muun muassa alueen keskellä olevaan Kukkukallion puistoon on jätetty luonnontilaista mäntymetsää ja muuta kasvillisuutta. Lisäksi Leinelän läpi kulkee mukavia kävelyreittejä. Alueesta omaleimaisen tekee ympäristötaide, jonka teemana on elämän kiertokulku. Leinelän juna-asema kävelyetäisyydellä.

Asuntosäätiön asumisoikeus- ja vuokra-asukkaana voit asua kodissasi turvallisin mielin. Me huolehdimme ammattitaidolla asuntojen ja kiinteistöjen ylläpidosta, korjauksista ja remonteista. Asukkaana voit ottaa aina tarvittaessa yhteyttä Palvelukeskukseemme, joka palvelee vuoden jokaisena tuntina. Lisäksi voit halutessasi hyödyntää esimerkiksi asumiseen ja vapaa-aikaan liittyviä asiakasetuja. Tervetuloa kotiin!

---

## Apartment info

### Housing costs

<b>Right-of-occupancy payment</b> ⓘ	58502,59€
Original right-of-occupancy payment	49026,71€
Index adjustment	8454,55€
Alterations	1021,33€
<b>Residence charge</b> ⓘ	1403,79€
Basic charge	1203,74€
Communal charge	200,05€
<b>Security deposit</b> ⓘ	250€
<b>Advance water fee/person/month</b>	18€
<b>Parking fees</b> ⓘ	
Autopaikkamaksu 1	15,00€
<b>Sauna fee</b>	20,00€

### Apartment basic info

<b>Housing type</b>	Duplex
<b>Energy class</b>	C
<b>Apartment type</b>	3H+KT+S
<b>Living area</b>	87.00 m <sup>2</sup>
<b>Floor</b>	1-2
<b>Own sauna</b>	Yes
<b>Elevator</b>	No
<b>Available</b>	13.04.2025
<b>Condition</b>	Excellent
<b>Pets</b>	Allowed
<b>Broadband</b> ⓘ	DNA Welho

### Alterations made to this home

2022 Ilmalämpöpumppu

---

## Basic house info

<b>Form of housing</b>	Right-of-occupancy	<b>Staircases</b>	2	<b>Broadband</b>	DNA Welho
<b>Apartment count</b>	43	<b>Elevators</b>	2	<b>TV-antenna system</b>	Kaapeli
<b>Building count</b>	10	<b>Energy class</b>	C	<b>CableTV</b>	DNA
<b>Residence charge / month / jm<sup>2</sup></b>	16,21€	<b>Heating</b>	Kauko	<b>Roof material</b>	Pelti
<b>Average right-of-occupancy payment / jm<sup>2</sup></b>	662,33€	<b>Parking spaces</b>	54	<b>House frame material</b>	Betoni
<b>Construction year</b>	2019	<b>House sauna</b>	1	<b>Pets</b>	Allowed
		<b>Clubroom</b>	1		

## Assessment of upcoming repairs

**2028** Ilmanvaihtokanavien säätö ja nuohous

---

## Smoking in our apartments

It has been a long-term policy of ours to make all of our new residential properties completely non-smoking. We are gradually making all of our apartments non-smoking; the agreements of new residents will forbid smoking in the apartments and on the balconies from 1 January 2021 onwards. The property may not be completely non-smoking due to other apartments that may be subject to old agreements with no smoking prohibitions.

---

Asuntomyyjä

**Marjaana Kurvi**

0201612260

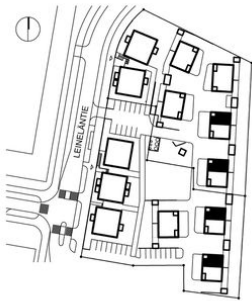
[marjaana.kurvi@asuntosaatio.fi](mailto:marjaana.kurvi@asuntosaatio.fi)

Tuulikuja 2, 02100 Espoo

ASOKODIT LEINELÄNTIE 15  
LEINELÄNTIE 15, 01340 Vantaa

3H+K+S 87,0 m<sup>2</sup>

C29  
E33  
F35  
G37

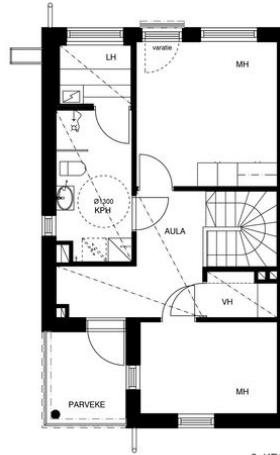


mittakaava 1:100

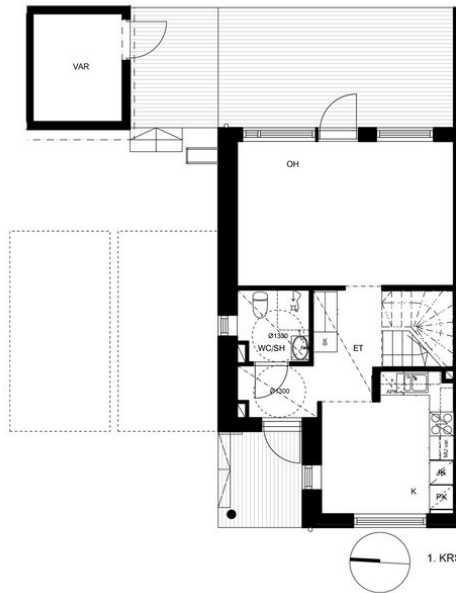


Arkkitehtitoimisto Tiuri & Lommi Oy  
24.8.2018

Rakennuttaja pidättää oikeuden suunnitelmanmuutoksiin



2. KRS



1. KRS

Leineläntie 15 E 33 / Pt C29.jpg

Not in scale