

# Punamäenpolku 1 D 42

## 94,5 m<sup>2</sup>, 4H+K+S

### Tietoa kohteesta

Pikku-Huopalahdessa sijaitseva hieman erilaisempi kerrostalo, ns. terassitalo. Kysytty sijainti, loistavat julkiset yhteydet, lähistöllä runsaasti ulkoilumaastoja.

Asuntosäätiön asumisoikeus- ja vuokra-asukkaana voit asua kodissasi turvallisin mielin. Me huolehdimme ammattitaidolla asuntojen ja kiinteistöjen ylläpidosta, korjauksista ja remonteista. Asukkaana voit ottaa aina tarvittaessa yhteyttä Palvelukeskukseemme, joka palvelee vuoden jokaisena tuntina. Lisäksi voit halutessasi hyödyntää esimerkiksi asumiseen ja vapaa-aikaan liittyviä asiakasetuja. Tervetuloa kotiin!

## Asunnon tiedot

### Asuinkustannukset

<b>Luovutushinta</b> ⓘ	19798,68€
Alkuperäinen asumisoikeusmaksu	10476,76€
Indeksitarkistus	9321,92€
<b>Käyttövastike</b> ⓘ	1629,02€
Perusvastike	1296,41€
Hoitovastike	332,61€
<b>Vakuusmaksu</b>	250€
<b>Vesimaksu</b>	Sisältyy vastikkeeseen

### Perustiedot asunnosta

<b>Talotyyppi</b>	Kerrostalo
<b>Energialuokka</b>	E
<b>Huoneistotyyppi</b>	4H+K+S
<b>Pinta-ala</b>	94.50 m <sup>2</sup>
<b>Kerros</b>	7
<b>Parveke</b>	1
<b>Oma sauna</b>	Kyllä
<b>Erillinen wc</b>	Kyllä
<b>Hissi</b>	Kyllä
<b>Vapautuu</b>	Heti vapaa
<b>Kunto</b>	Hyvä
<b>Lemmikit</b>	Sallittu
<b>Laajakaista</b> ⓘ	DNA Welho

### Tehdyt muutostyöt

**2009** Lattiapäällysteen vaihtaminen parkettilattiaksi Tila: Keittiö (Asoetu) **2009** Lattiapäällysteen vaihtaminen parkettilattiaksi Tila: Makuuhuone 1 (Asoetu) **2009** Lattiapäällysteen vaihtaminen parkettilattiaksi Tila: Makuuhuone 2 (Asoetu) **2009** Lattiapäällysteen vaihtaminen parkettilattiaksi Tila: Makuuhuone 3 (Asoetu) **2009** Huone: Parketit koko asuntoon, Muutostyö: Materiaali(Maalarimestarit) Tila: Muut tilat (Asoetu) **2009** Lattiapäällysteen vaihtaminen parkettilattiaksi Tila: Olohuone (Asoetu) **2012** Astianpesukoneen ja suojakaukalon hankinta Tila: Keittiö (Asoetu) **2018** Kylpyhuonekalusteet Tila: Kylpyhuone / Sauna (Asoetu)

---

## Rakennuksen tiedot

<b>Asumismuoto</b>	Asokoti	<b>Porrashuoneet</b>	3	<b>Laajakaista</b>	DNA Welho
<b>Asuntoja</b>	95	<b>Hissit</b>	3	<b>Antennijärjestelmä</b>	Kaapeli
<b>Asuinrakennuksia</b>	1	<b>Energialuokka</b>	E	<b>KaapeliTV</b>	DNA
<b>Käyttövastike / kk / jm<sup>2</sup></b>	18,66€	<b>Lämmitysmuoto</b>	Kauko	<b>Kattomateriaali</b>	Huopa
<b>Keskimääräinen asumisoikeusmaksu / jm<sup>2</sup></b>	223,91€	<b>Autopaikat</b>	62	<b>Runkomateriaali</b>	Betoni
<b>Valmistumisvuosi</b>	1994	<b>Talosauna</b>	1	<b>Lemmikit</b>	Sallittu
		<b>Kuivaushuone</b>	Kyllä		

## Tehdyt korjaukset

**2005** Porrashuoneiden kunnostus **2007** Saunaosaston kunnostus **2008** Ilmanvaihtokanavien säätö ja nuohous **2009** Elementtisaumojen uusiminen **2010** Leikkikentän uusiminen **2015** Rakennusautomaatio, lämmönsiirtimen uusiminen **2017** Hissien uusiminen **2017** Savunpoistoluukkujen uusiminen **2018** Ikkunoiden tiivistys, ulko-ovien tiivistys **2020** Ilmanvaihtokanavien säätö ja nuohous **2021** Julkisivun kuntotutkimus, parvekkeiden kuntotutkimus

## Kaavoitusviranomainen

Helsingin Kaupunki, kaupunkisuunnitteluvirasto, Kansakoulukatu 3, Helsinki 00100, vaihde (09) 310 1673

---

## Tupakointi asunnoissamme

Kaikki uudet asuinkiinteistömme ovat olleet jo pitkään täysin savuttomia heti valmistumisestaan lähtien. Muutumme vähitellen savuttomiksi kaikkien asuntojemme osalta: uusien asukkaiden sopimukset ovat kieltäneet tupakoinnin huoneistoissa ja parvekkeilla 1.1.2021 alkaen. Kiinteistö ei ole välttämättä savuton muiden huoneistojen osalta, koska niissä voi olla vanhoja sopimuksia, joissa ei ole tupakointikieltoa.

---

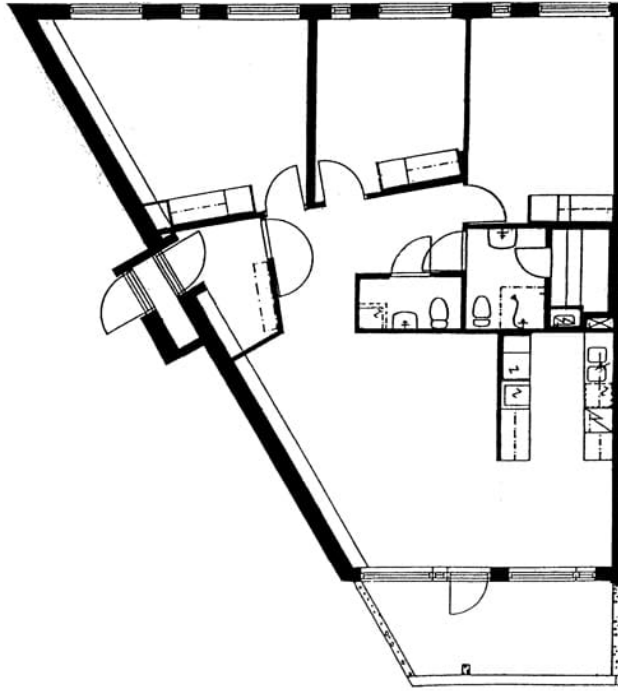
Asuntomyyjä

**Ruut Linnavuori**

020 161 2211

[ruut.linnavuori@asuntosaatio.fi](mailto:ruut.linnavuori@asuntosaatio.fi)

Tuulikuja 2, 02100 Espoo



Punamäenpolku 1 D 42 / pohjakuva  
Ei mittakaavassa