

# Mellinintie 3 A 13

## 35 m<sup>2</sup>, 1H+KT

### Tietoa kohteesta

Kohteeseen kuuluu kaksi 5-kerroksista asuinrakennusta. Kaikki asunnot ovat parvekkeellisia ja osa saunallisia. Pyykit peset kätevästi talopesulassa ja kuivaat kuivaushuoneessa. Kohteessa on omatoimiviherhoito.

Valon ja meren kaupunginosasta Kruunuvuorenrannasta avautuvat upeat näkymät meren yli kantakaupunkiin ja Suomenlinnaan. Tulevaisuudessa matka Helsingin keskustaan taittuu raitiovaunun kyydissä vartissa, kun Kruunusillat yhdistävät alueen osaksi kantakaupunkia. Sitä ennen kulkemista helpottaa HSL:n lauttaliikenne Kruunuvuorenrannan ja Kruununhaan Meritullintorin välillä.

Alueen monipuolinen rakennuskanta muodostuu kaupunkivilloista ja rivitaloista moderneihin kerrostaloihin. Alueen rantaraitti, saaristoluonto ja kartanopuistot houkuttelevat nauttimaan ulkoilusta kaikkina vuodenaikoina. Päiväkoti, päivittäistavarakauppa ja kauppakeskus Saari palvelevat jo alueen asukkaita, ja matka Herttoniemeen tai Itäkeskukseen taittuu hetkessä myös bussilla.

Me huolehdimme ammattitaidolla asuntojen ja kiinteistöjen ylläpidosta, korjauksista ja remonteista. Asukkaana voit ottaa aina tarvittaessa yhteyttä Palvelukeskukseemme, joka palvelee vuoden jokaisena tuntina. Lisäksi voit halutessasi hyödyntää esimerkiksi asumiseen ja vapaa-aikaan liittyviä asiakasetuja. Tervetuloa kotiin!

## Asunnon tiedot

### Asuinkustannukset

<b>Luovutushinta</b> ⓘ	29974,41€
Alkuperäinen asumisoikeusmaksu	22656,42€
Indeksitarkistus	5050,57€
Muutostyöt	2267,42€
<b>Käyttövastike</b> ⓘ	712,8€
Perusvastike	559,15€
Hoitovastike	153,65€
<b>Vakuusmaksu</b>	250€
<b>Vesimaksu/henkilö/kk</b> ⓘ	18€
<b>Autopaikkamaksut</b>	
Autopaikkamaksu 1	15,00€
Autohallimaksu 1	60,00€
<b>Saunamaksu</b>	20,00€

### Tehdyt muutostyöt

2021 Parvekelasitus

### Perustiedot asunnosta

<b>Talotyyppi</b>	Kerrostalo
<b>Energialuokka</b>	D
<b>Huoneistotyyppi</b>	1H+KT
<b>Pinta-ala</b>	35.00 m <sup>2</sup>
<b>Kerros</b>	3
<b>Parveke</b>	1
<b>Oma sauna</b>	Ei
<b>Hissi</b>	Kyllä
<b>Vapautuu</b>	04.05.2025
<b>Kunto</b>	Hyvä
<b>Lemmikit</b>	Sallittu
<b>Laajakaista</b> ⓘ	DNA Welho

---

## Rakennuksen tiedot

<b>Asumismuoto</b>	Asokoti	<b>Hissit</b>	2	<b>Kerhuone</b>	1
<b>Asuntoja</b>	33	<b>Energialuokka</b>	D	<b>Laajakaista</b>	DNA Welho
<b>Asuinrakennuksia</b>	2	<b>Lämmitysmuoto</b>	Kauko + aurinkosähkö	<b>Antennijärjestelmä</b>	Kaapeli
<b>Käyttövastike / kk / jm<sup>2</sup></b>	18€	<b>Autopaikat</b>	26	<b>KaapeliTV</b>	DNA
<b>Keskimääräinen asumisoikeusmaksu / jm<sup>2</sup></b>	688,07€	<b>Talosauna</b>	1	<b>Kattomateriaali</b>	Huopa
<b>Valmistumisvuosi</b>	2017	<b>Pyykkitupa</b>	Kyllä	<b>Runkomateriaali</b>	Betoni
<b>Porrashuoneet</b>	2	<b>Kuivaushuone</b>	Kyllä	<b>Lemmikit</b>	Sallittu

## Arvio tulevista korjauksista

**2026** Ilmanvaihtokanavien säätö ja nuohous

## Kaavoitusviranomainen

Helsingin kaupunki, Kaupunkisuunnitteluvirasto, Kansakoulukatu 3, 00100 Helsinki, puh. 09 310 1673

---

## Tupakointi asunnoissamme

Kaikki uudet asuinkiinteistömme ovat olleet jo pitkään täysin savuttomia heti valmistumisestaan lähtien. Muutimme vähitellen savuttomiksi kaikkien asuntojemme osalta: uusien asukkaiden sopimukset ovat kieltäneet tupakoinnin huoneistoissa ja parvekkeilla 1.1.2021 alkaen. Kiinteistö ei ole välttämättä savuton muiden huoneistojen osalta, koska niissä voi olla vanhoja sopimuksia, joissa ei ole tupakointikieltoa.

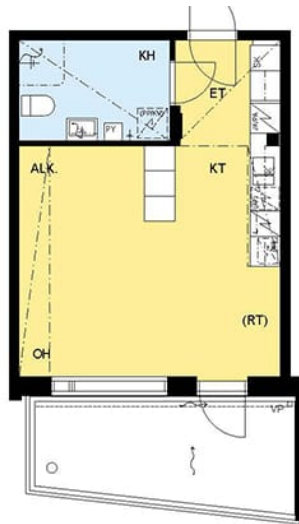
Asuntomyyjä

**Ruut Linnavuori**

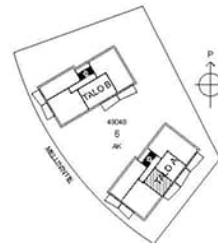
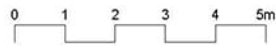
020 161 2211

[ruut.linnavuori@asuntosaatio.fi](mailto:ruut.linnavuori@asuntosaatio.fi)

Tuulikuja 2, 02100 Espoo



1H+KT  
35,0 m<sup>2</sup>  
A13 3.KRS



Mellinintie 3 A 13 / Pohjakuva  
Ei mittakaavassa