

Leppäviita 13 A 15

53,5 m², 2H+K+S

Tietoa kohteesta

Puistojen välissä sijaitseva kerrostalokohde Leppävaarassa. Osassa asuntoja on parveke, yksiöitä isommissa myös sauna. Autot voi pysäköidä asukkaiden parkkihalliin.

Lähellä on neuvola, useampi päiväkotiki, koulu ja kaikki kauppakeskus Sellon palvelut. Ulkoilemaan kutsuu läheiset puistot, Säterinmetsä ja Säterinniityn urheilupaikat. Kesällä uimaan pääsee Leppävaaran maauimalaan. Erinomaiset liikenneyhteydet: Sellon toiselta puolelta olevalta Leppävaaran asemalta kulkee junia lyhyillä vuoroväleillä. Nopeat kulkuyhteydet myös omalla autolla.

Asuntosäätiön asumisoikeus- ja vuokra-asukkaana voit asua kodissasi turvallisista mielin. Me huolehdimme ammattitaidolla asuntojen ja kiinteistöjen ylläpidosta, korjauksista ja remonteista. Asukkaana voit ottaa aina tarvittaessa yhteyttä Palvelukeskukseemme, joka palvelee vuoden jokaisena tuntina. Lisäksi voit halutessasi hyödyntää esimerkiksi asumiseen ja vapaa-aikaan liittyviä asiakasetuja. Tervetuloa kotiin!

Asunnon tiedot

Asuinkustannukset

Luovutushinta ⓘ	28832,8€
Alkuperäinen asumisoikeusmaksu	17949€
Indeksitarkistus	10847,78€
Muutostyöt	36,02€
Käyttövastike ⓘ	863,1€
Perusvastike	668,01€
Hoitovastike	195,09€
Käyttövastike 1.1. alkaen	883,38€
Perusvastike 1.1. alkaen	698,7€
Hoitovastike 1.1. alkaen	184,68€
Vakuusmaksu	250€
Vesimaksu/henkilö/kk ⓘ	16€
Autopaikkamaksut	
Autohallimaksu 1	60,00€

Perustiedot asunnosta

Talotyyppi	Kerrostalo
Energialuokka	E2018
Huoneistotyyppi	2H+K+S
Pinta-ala	53.50 m ²
Kerros	6
Parveke	1
Oma sauna	Kyllä
Hissi	Kyllä
Vapautuu	02.01.2025
Lemmikit	Sallittu
Laajakaista ⓘ	DNA Welho

Tehdyt muutostyöt

2016 Muu muutostyö Tila: Kylpyhuone / Sauna (Asoetu) **2016** Muu muutostyö

Rakennuksen tiedot

Asumismuoto	Asokoti	Porrashuoneet	2	Askarteluhuone	1
Asuntoja	32	Hissit	2	Laajakaista	DNA Welho
Asuinrakennuksia	1	Energialuokka	E2018	Antennijärjestelmä	Kaapeli
Käyttövastike / kk / jm²	15,75€	Lämmitysmuoto	Kauko	KaapeliTV	DNA
Keskimääräinen asumisoikeusmaksu / jm²	524,42€	Autopaikat	12	Kattomateriaali	Tiili
Valmistumisvuosi	2004	Talosauna	Ei	Runkomateriaali	Betoni
		Kuivaushuone	Kyllä	Lemmikit	Sallittu

Tehdyt korjaukset

2014 Ilmanvaihtokanavien säätö ja nuohous **2015** Parvekekaiteiden käsijohteiden uusiminen **2021** Ilmanvaihtokanavien säätö ja nuohous **2023** Jätekatoksen, pergoloiden sekä julkisivun puisten koristeosien huoltomaalaus

Arvio tulevista korjauksista

2027 Lukituksen uusiminen **2027** Rakennusautomaatio, lämmitysjärjestelmän tasapainotus ja säätö, lämmönsiirtimen uusiminen, patter... **2027** Sisä- ja ulkovalaistuksen uusiminen

Tupakointi asunnoissamme

Kaikki uudet asuinkiinteistömme ovat olleet jo pitkään täysin savuttomia heti valmistumisestaan lähtien. Muutumme vähitellen savuttomiksi kaikkien asuntojemme osalta: uusien asukkaiden sopimukset ovat kieltäneet tupakoinnin huoneistoissa ja parvekkeilla 1.1.2021 alkaen. Kiinteistö ei ole välttämättä savuton muiden huoneistojen osalta, koska niissä voi olla vanhoja sopimuksia, joissa ei ole tupakointikieltoa.

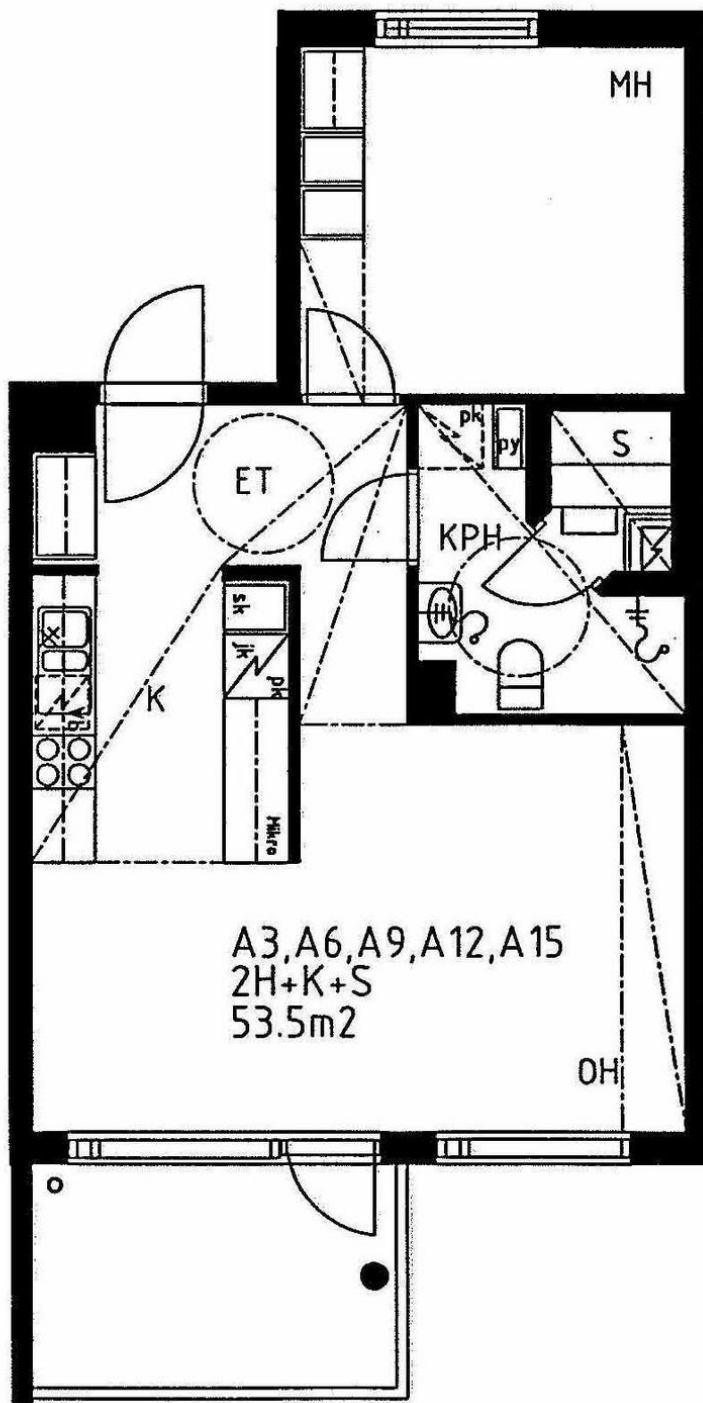
Asuntomyyjä

Antti Mononen

020 161 2405

antti.mononen@asuntosaatio.fi

Tuulikuja 2, 02100 Espoo



Leppäviita 13 A 15 / Pohjakuva

Ei mittakaavassa