

Leppäviita 13 A 15

53,5 m², 2H+K+S

Information about the property

Puistojen välissä sijaitseva kerrostalokohde Leppävaarassa. Osassa asuntoja on parveke, yksiöitä isommissa myös sauna. Autot voi pysäköidä asukkaiden parkkihalliin.

Lähellä on neuvola, useampi päiväkotiki, koulu ja kaikki kauppakeskus Sellon palvelut. Ulkoilemaan kutsuu läheiset puistot, Säterinmetsä ja Säterinniityn urheilupaikat. Kesällä uimaan pääsee Leppävaaran maauimalaan. Erinomaiset liikenneyhteydet: Sellon toiselta puolelta olevalta Leppävaaran asemalta kulkee junia lyhyillä vuoroväleillä. Nopeat kulkuyhteydet myös omalla autolla.

Asuntosäätiön asumisoikeus- ja vuokra-asukkaana voit asua kodissasi turvallisista mielin. Me huolehdimme ammattitaidolla asuntojen ja kiinteistöjen ylläpidosta, korjauksista ja remonteista. Asukkaana voit ottaa aina tarvittaessa yhteyttä Palvelukeskukseemme, joka palvelee vuoden jokaisena tuntina. Lisäksi voit halutessasi hyödyntää esimerkiksi asumiseen ja vapaa-aikaan liittyviä asiakasetuja. Tervetuloa kotiin!

Apartment info

Housing costs

Right-of-occupancy payment ⓘ	28832,8€
Original right-of-occupancy payment	17949€
Index adjustment	10847,78€
Alterations	36,02€
Residence charge ⓘ	863,1€
Basic charge	668,01€
Communal charge	195,09€
Residence charge from January 1st	883,38€
Basic charge from January 1st	698,7€
Communal charge from January 1st	184,68€
Security deposit ⓘ	250€
Water fee/person/month ⓘ	16€
Parking fees ⓘ	
Autohallimaksu 1	60,00€

Apartment basic info

Housing type	Apartment house
Energy class	E2018
Apartment type	2H+K+S
Living area	53.50 m ²
Floor	6
Balcony	1
Own sauna	Yes
Elevator	Yes
Available	02.01.2025
Pets	Allowed
Broadband ⓘ	DNA Welho

Alterations made to this home

2016 Muu muutostyö Tila: Kylpyhuone / Sauna (Asoetu) **2016** Muu muutostyö

Basic house info

Form of housing	Right-of-occupancy	Staircases	2	Hobby room	1
Apartment count	32	Elevators	2	Broadband	DNA Welho
Building count	1	Energy class	E2018	TV-antenna system	Kaapeli
Residence charge / month / jm²	15,75€	Heating	Kauko	CableTV	DNA
Average right-of-occupancy payment / jm²	524,42€	Parking spaces	12	Roof material	Tiili
Construction year	2004	House sauna	No	House frame material	Betoni
		Drying room	Yes	Pets	Allowed

Repairs made

2014 Ilmanvaihtokanavien säätö ja nuohous **2015** Parvekekaiteiden käsijohteiden uusiminen **2021** Ilmanvaihtokanavien säätö ja nuohous **2023** Jätekatoksen, pergoloiden sekä julkisivun puisten koristeosien huoltomaalaus

Assessment of upcoming repairs

2027 Lukituksen uusiminen **2027** Rakennusautomaatio, lämmitysjärjestelmän tasapainotus ja säätö, lämmönsiirtimen uusiminen, patter... **2027** Sisä- ja ulkovalaistuksen uusiminen

Smoking in our apartments

It has been a long-term policy of ours to make all of our new residential properties completely non-smoking. We are gradually making all of our apartments non-smoking; the agreements of new residents will forbid smoking in the apartments and on the balconies from 1 January 2021 onwards. The property may not be completely non-smoking due to other apartments that may be subject to old agreements with no smoking prohibitions.

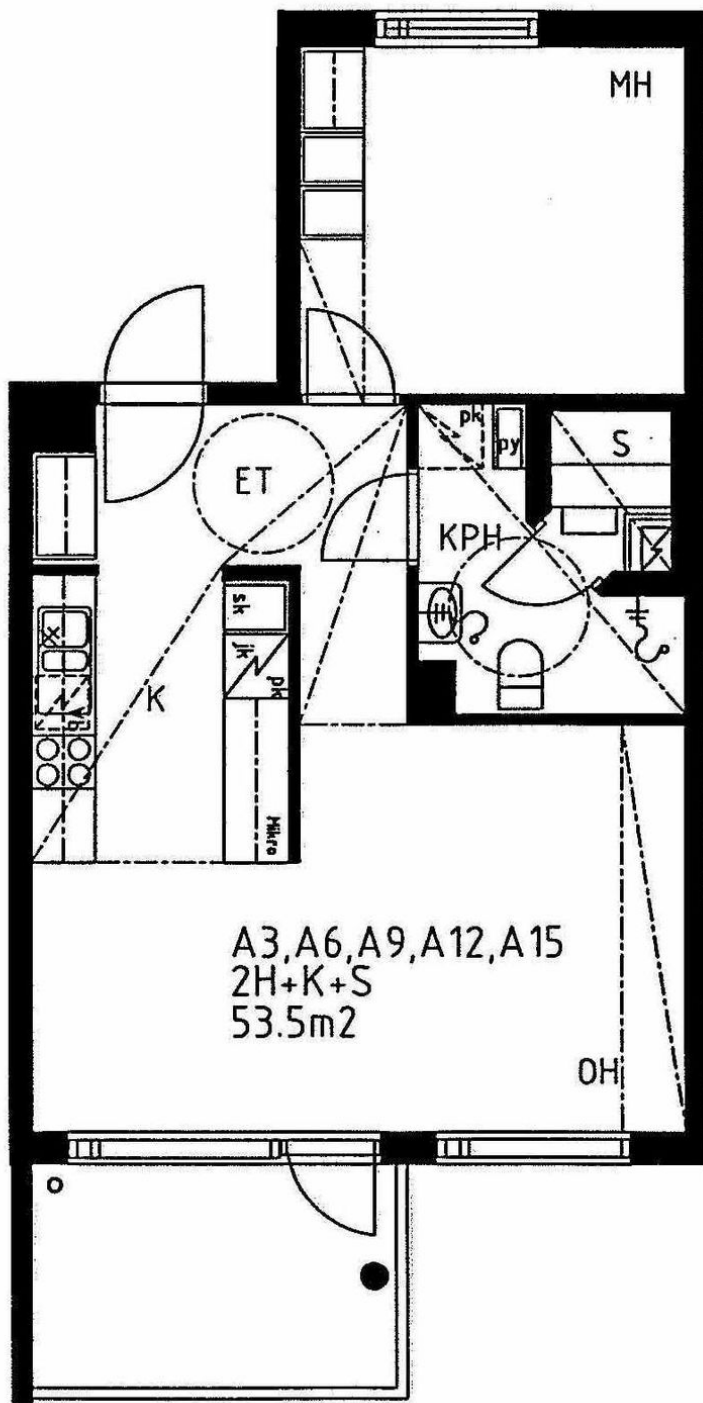
Asuntomyyjä

Antti Mononen

020 161 2405

antti.mononen@asuntosaatio.fi

Tuulikuja 2, 02100 Espoo



Leppäviita 13 A 15 / Pohjakuva

Not in scale