

# Leppäviita 13 B 23

## 59 m<sup>2</sup>, 2H+K+S

Tervetuloa tutustumaan tähän ihastuttavaan 59 m<sup>2</sup> kaksioon. Asunto tarjoaa avarat ja valoisat tilat sekä oman saunan, joka tuo arkeen ripauksen luksusta. Rauhallinen talo.

Sijainti on erinomainen – Leppävaaran monipuoliset palvelut ja hyvät liikenneyhteydet. Tämä koti sopii täydellisesti niin yksinasuvalle kuin pariskunnallekin, joka arvostaa asumismukavuutta ja toimivuutta.

Tule ihastumaan – tämä koti voi olla juuri se, mitä etsit!

Sovi oma esittelysi: [antti.mononen@asuntosaatio.fi](mailto:antti.mononen@asuntosaatio.fi)

### Tietoa kohteesta

Puistojen välissä sijaitseva kerrostalokohde Leppävaarassa. Osassa asuntoja on parveke, yksiöitä isommissa myös sauna. Autot voi pysäköidä asukkaiden parkkihalliin.

Lähellä on neuvola, useampi päiväkotikoulu ja kaikki kauppakeskus Sellon palvelut. Ulkoilemaan kutsuu läheiset puistot, Säterinmetsä ja Säterinniityn urheilupaikat. Kesällä uimaan pääsee Leppävaaran maauimalaan. Erinomaiset liikenneyhteydet: Sellon toiselta puolelta olevalta Leppävaaran asemalta kulkee junia lyhyillä vuoroväleillä. Nopeat kulkuyhteydet myös omalla autolla.

Asuntosäätiön asumisoikeus- ja vuokra-asukkaana voit asua kodissasi turvallisissa mielin. Me huolehdimme ammattitaidolla asuntojen ja kiinteistöjen ylläpidosta, korjauksista ja remonteista. Asukkaana voit ottaa aina tarvittaessa yhteyttä Palvelukeskukseemme, joka palvelee vuoden jokaisena tuntina. Lisäksi voit halutessasi hyödyntää esimerkiksi asumiseen ja vapaa-aikaan liittyviä asiakasetuja. Tervetuloa kotiin!

## Asunnon tiedot

### Asuinkustannukset

<b>Luovutushinta</b> ⓘ	29045,46€
Alkuperäinen asumisoikeusmaksu	18112€
Indeksitarkistus	10933,46€
<b>Käyttövastike</b> ⓘ	891,44€
Perusvastike	705,08€
Hoitovastike	186,36€
<b>Vakuusmaksu</b>	250€
<b>Vesimaksu/henkilö/kk</b> ⓘ	16€
<b>Autopaikkamaksut</b>	
Autohallimaksu 1	60,00€

### Perustiedot asunnosta

<b>Talotyyppi</b>	Kerrostalo
<b>Energialuokka</b>	E2018
<b>Huoneistotyyppi</b>	2H+K+S
<b>Pinta-ala</b>	59.00 m <sup>2</sup>
<b>Kerros</b>	3
<b>Parveke</b>	1
<b>Oma sauna</b>	Kyllä
<b>Hissi</b>	Kyllä
<b>Vapautuu</b>	Tarkentuu myöhemmin
<b>Lemmikit</b>	Sallittu
<b>Laajakaista</b> ⓘ	DNA Welho

### Tehdyt muutostyöt

**2022** Maalaus (Asoetu) **2022** Kaapiston peililiukuovet (Asoetu)

---

## Rakennuksen tiedot

<b>Asumismuoto</b>	Asokoti	<b>Porrashuoneet</b>	2	<b>Askarteluhuone</b>	1
<b>Asuntoja</b>	32	<b>Hissit</b>	2	<b>Laajakaista</b>	DNA Welho
<b>Asuinrakennuksia</b>	1	<b>Energialuokka</b>	E2018	<b>Antennijärjestelmä</b>	Kaapeli
<b>Käyttövastike / kk / jm<sup>2</sup></b>	16,12€	<b>Lämmitysmuoto</b>	Kauko	<b>KaapeliTV</b>	DNA
<b>Keskimääräinen asumisoikeusmaksu / jm<sup>2</sup></b>	524,42€	<b>Autopaikat</b>	12	<b>Kattomateriaali</b>	Tiili
<b>Valmistumisvuosi</b>	2004	<b>Talosauna</b>	Ei	<b>Runkomateriaali</b>	Betoni
		<b>Kuivaushuone</b>	Kyllä	<b>Lemmikit</b>	Sallittu

## Tehdyt korjaukset

**2014** Ilmanvaihtokanavien säätö ja nuohous **2015** Parvekekaiteiden käsijohteiden uusiminen **2021** Ilmanvaihtokanavien säätö ja nuohous **2023** Jätekatoksen, pergoloiden sekä julkisivun puisten koristeosien huoltomaalaus

## Arvio tulevista korjauksista

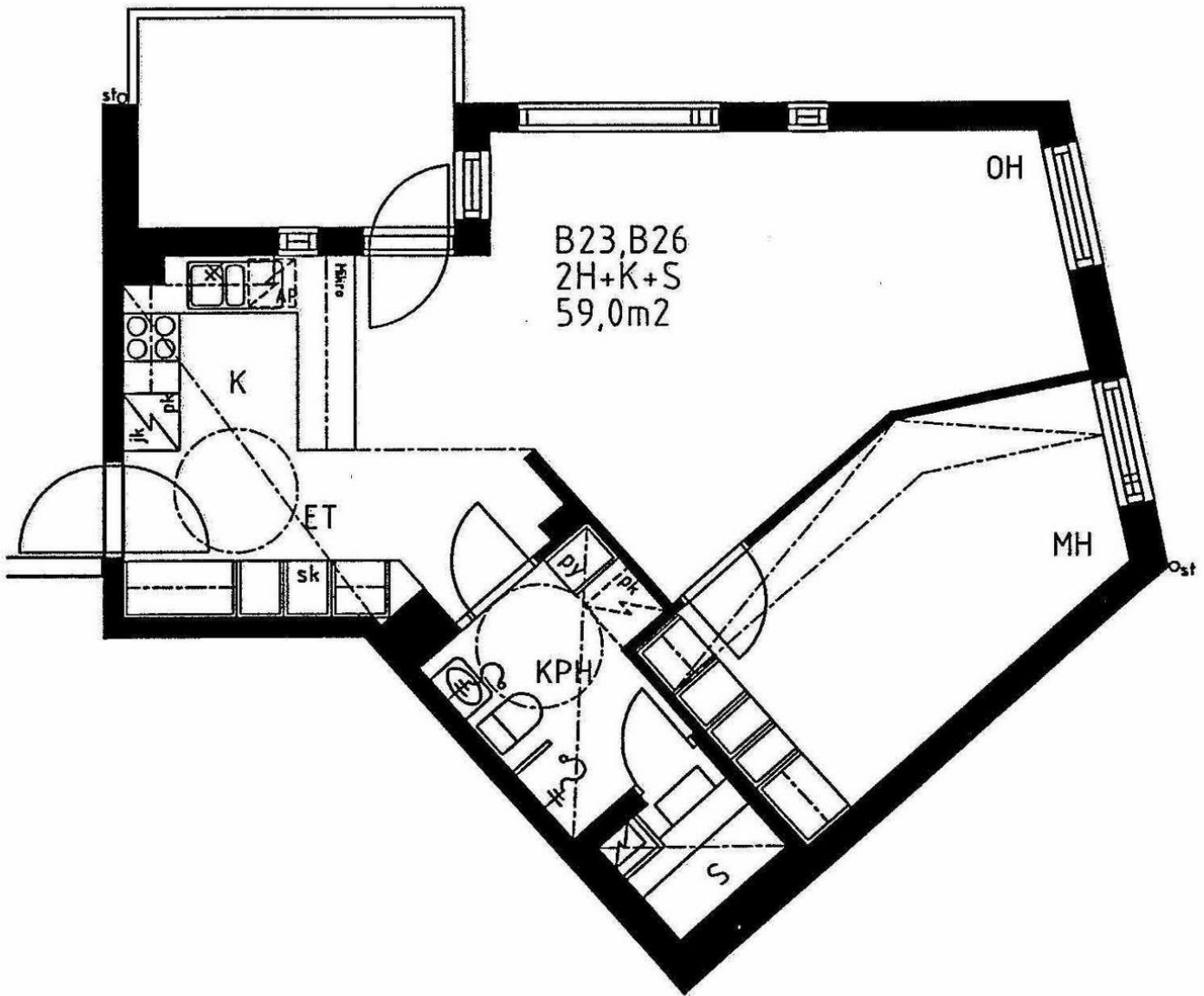
**2027** Lukituksen uusiminen **2027** Rakennusautomaatio, lämmitysjärjestelmän tasapainotus ja säätö, lämmönsiirtimen uusiminen, patter... **2027** Sisä- ja ulkovalaistuksen uusiminen

---

## Tupakointi asunnoissamme

Kaikki uudet asuinkiinteistömme ovat olleet jo pitkään täysin savuttomia heti valmistumisestaan lähtien. Muutumme vähitellen savuttomiksi kaikkien asuntojemme osalta: uusien asukkaiden sopimukset ovat kieltäneet tupakoinnin huoneistoissa ja parvekkeilla 1.1.2021 alkaen. Kiinteistö ei ole välttämättä savuton muiden huoneistojen osalta, koska niissä voi olla vanhoja sopimuksia, joissa ei ole tupakointikieltoa.

B23,B26  
2H+K+S  
59,0m<sup>2</sup>



Leppäviita 13 B 23 / Pohjakuva  
Ei mittakaavassa