

Ainolankaari 3 A 15

50,5 m², 2H+K+S

Valoisa ja viihtyisä koti luonnonläheisellä paikalla. Tämä siistikuntoinen hissitalon asunto tarjoaa toimivan pohjaratkaisun ja runsaasti luonnonvaloa. Makuuhuoneessa on reilusti kaappitilaa, ja olohuoneesta on käynti tilavalle parvekkeelle, jossa viihtyy varmasti.

Lemmikit ovat tervetulleita tähän rauhallisella alueella sijaitsevaan kotiin, jossa luonto on lähellä ja arki sujuu mukavasti. Kiinnostuitko, tee hakemus asuntosaatio.fi.

Tietoa kohteesta

Jyväskylän tuntumassa rantaraitin läheisyydessä. Huoneistokohtaiset vesimittarit, vesimaksuennakko 20 €/hlö/kk, tasaus vuosittain marraskuussa, tai muuton yhteydessä.

Kuokkalan siltaa pitkin nopea yhteys Jyväskylän keskustaan. Kuokkalan palvelut sijaitsevat kävelymatkan päässä, palveluihin kuuluvat muun muassa päivittäistavara-kaupat, posti, apteekki, parturi-kampaamo, kirkko, pizzeria, grilli. Lähistöllä myös päiväkodit ja koulut.

Asuntosäätiön asumisoikeus- ja vuokra-asukkaana voit asua kodissasi turvallisin mielin. Me huolehdimme ammattitaidolla asuntojen ja kiinteistöjen ylläpidosta, korjauksista ja remonteista. Asukkaana voit ottaa aina tarvittaessa yhteyttä Palvelukeskukseemme, joka palvelee vuoden jokaisena tuntina. Lisäksi voit halutessasi hyödyntää esimerkiksi asumiseen ja vapaa-aikaan liittyviä asiakasetuja. Tervetuloa kotiin!

Asunnon tiedot

Asuinkustannukset

Luovutushinta ⓘ	18094,21€
Alkuperäinen asumisoikeusmaksu	10175,54€
Indeksitarkistus	7918,67€
Käyttövastike ⓘ	652,58€
Perusvastike	491,4€
Hoitovastike	161,18€
Vakuusmaksu	250€
Vesimaksuennakko/hlö/kk	20€
Autopaikkamaksut	
Autopaikkamaksu 1	15,00€
Autokatos 1	25,00€

Perustiedot asunnosta

Talotyyppi	Kerrostalo
Energialuokka	D
Huoneistotyyppi	2H+K+S
Pinta-ala	50.50 m ²
Kerros	4.
Parveke	1
Oma sauna	Kyllä
Hissi	Kyllä
Vapautuu	Heti vapaa
Kunto	Hyvä
Lemmikit	Sallittu
Laajakaista ⓘ	Elisa

Tehdyt muutostyöt

1999 sälekaihtimet

Rakennuksen tiedot

Asumismuoto	Asokoti	Porrashuoneet	1	Laajakaista	Elisa
Asuntoja	25	Hissit	1	Antennijärjestelmä	Kaapeli
Asuinrakennuksia	1	Energialuokka	D	KaapeliTV	Elisa
Käyttövastike / kk / jm ²	12,43€	Lämmitysmuoto	Kauko	Kattomateriaali	Pelti
Keskimääräinen asumisoikeusmaksu / jm ²	342,02€	Autopaikat	27	Runkomateriaali	Betoni
Valmistumisvuosi	1998	Talosauna	Ei	Lemmikit	Sallittu
		Kuivaushuone	Kyllä		

Tehdyt korjaukset

2008 IV-kanavien nuohous ja säätö **2012** Piha- ja paikoitusalueen kunnostaminen **2014** Auto ja jätekatoksen pintatyöt **2018** Sähköpääkeskuksen lämpökuvaukset **2020** Rakennusautomaatio, lämmönsiirtimen uusiminen **2020** Leikkikentän kunnostus **2021** Piha-aidan rakentaminen **2022** Elementtisaumojen uusiminen **2023** Vesikatkon kunnostus

Arvio tulevista korjauksista

2025 Hissien modernisointi **2025** Peruskorjaus **2027** Aitojen kunnostus ja maalaus **2027** Lukitus **2027** Lämmitysjärjestelmän tasapainotus ja säätö, patteriventtiilien vaihto **2027** Maatasokerroksen betonielementtien maalaus **2027** Sisävalaistus, ulkovalaistus

Kaavoitusviranomainen

Jyväskylän kaupunki, kaavoitus, Rakentajantalo, Hannikaisenkatu 1, 40101 Jyväskylä, 014 266 0108

Tupakointi asunnoissamme

Kaikki uudet asuinkiinteistömme ovat olleet jo pitkään täysin savuttomia heti valmistumisestaan lähtien. Muutumme vähitellen savuttomiksi kaikkien asuntojemme osalta: uusien asukkaiden sopimukset ovat kieltäneet tupakoinnin huoneistoissa ja parvekkeilla 1.1.2021 alkaen. Kiinteistö ei ole välttämättä savuton muiden huoneistojen osalta, koska niissä voi olla vanhoja sopimuksia, joissa ei ole tupakointikieltoa.

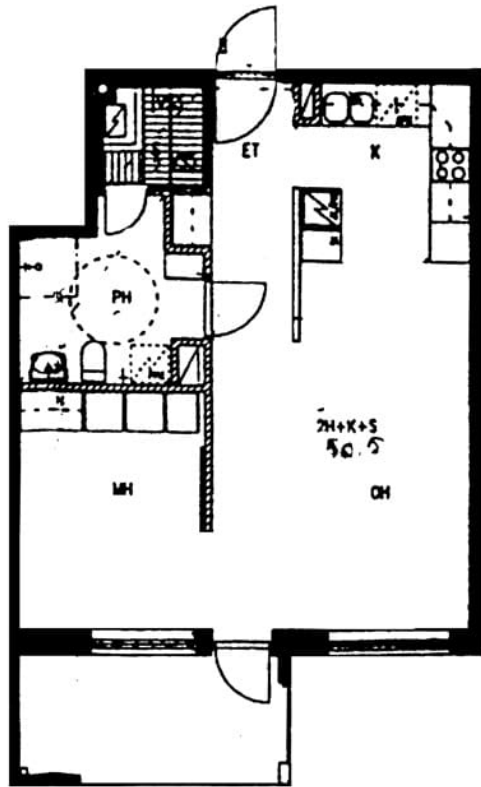
Asuntomyyjä

Tanja Ollinaho

+358201612406

tanja.ollinaho@asuntosaaatio.fi

Tuulikuja 2, 02100 Espoo



Ainolankaari 3 A 15 / pohjakuva
Ei mittakaavassa