

Ainolankaari 3 A 15

50,5 m², 2H+K+S

Luonnonläheisellä paikalla sijaitseva siistikuntoinen koti hissitalossa. Valoisa ja toimiva pohjaratkaisu. Makuuhuoneessa runsaasti kaappitilaa. Olohuoneesta käynti reilun kokoiselle parvekkeelle jossa viihtyy. Lemmit tervetulleita. Vakuus 250 €. Kiinnostuitko, tee hakemus www.asuntosaatio.fi. Varaa itsellesi videopuhelu esittely, jos et pääse paikalle.

Information about the property

Jyväskylän tuntumassa rantaraitin läheisyydessä. Huoneistokohtaiset vesimittarit, vesimaksuennakko 20 €/hlö/kk, tasaus vuosittain marraskuussa, tai muuton yhteydessä.

Kuokkalan siltaa pitkin nopea yhteys Jyväskylän keskustaan. Kuokkalan palvelut sijaitsevat kävelymatkan päässä, palveluihin kuuluvat muun muassa päivittäistavara-kaupat, posti, apteekki, parturi-kampaamo, kirkko, pizzeria, grilli. Lähistöllä myös päiväkodit ja koulut.

Asuntosäätiön asumisoikeus- ja vuokra-asukkaana voit asua kodissasi turvallisissa mielin. Me huolehdimme ammattitaidolla asuntojen ja kiinteistöjen ylläpidosta, korjauksista ja remonteista. Asukkaana voit ottaa aina tarvittaessa yhteyttä Palvelukeskukseemme, joka palvelee vuoden jokaisena tuntina. Lisäksi voit halutessasi hyödyntää esimerkiksi asumiseen ja vapaa-aikaan liittyviä asiakasetuja. Tervetuloa kotiin!

Apartment info

Housing costs

Right-of-occupancy payment ⓘ	18094,21€
Original right-of-occupancy payment	10175,54€
Index adjustment	7918,67€
Residence charge ⓘ	652,58€
Basic charge	486,68€
Communal charge	165,9€
Security deposit ⓘ	250€
Advance water fee/person/month	20€
Parking fees ⓘ	
Autopaikka ilman sähköä	5,00€
Autopaikkamaksu 1	15,00€
Autokatos 1	25,00€

Apartment basic info

Housing type	Apartment house
Energy class	D
Apartment type	2H+K+S
Living area	50.50 m ²
Floor	4.
Balcony	1
Own sauna	Yes
Elevator	Yes
Available	02.11.2024
Condition	Good
Pets	Allowed
Broadband ⓘ	Elisa

Alterations made to this home

1999 sälekaihtimet

Basic house info

Form of housing	Right-of-occupancy	Staircases	1	Broadband	Elisa
Apartment count	25	Elevators	1	TV-antenna system	Kaapeli
Building count	1	Energy class	D	CableTV	Elisa
Residence charge / month / jm ²	12,43€	Heating	Kauko	Roof material	Pelti
Average right-of-occupancy payment / jm ²	341,09€	Parking spaces	27	House frame material	Betoni
Construction year	1998	House sauna	No	Pets	Allowed
		Drying room	Yes		

Repairs made

2008 IV-kanavien nuohous ja säätö **2012** Piha- ja paikoitusalueen kunnostaminen **2014** Auto ja jätekatoksen pintatyöt **2018** Sähköpääkeskuksen lämpökuvauus **2020** Rakennusautomaatio, lämmönsiirtimen uusiminen **2020** Leikkikentän kunnostus **2021** Piha-aidan rakentaminen **2022** Elementtisaumojen uusiminen

Future repairs

2024 Hissien modernisointi **2025** Peruskorjaus **2026** Vesikaton kunnostus **2027** Aitojen kunnostus ja maalaus **2027** Lukitus **2027** Lämmitysjärjestelmän tasapainotus ja säätö, patteriventtiilien vaihto **2027** Maatasokerroksen betonielementtien maalaus **2027** Sisävalaistus, ulkovalaistus

Planning authoritative

Jyväskylän kaupunki, kaavoitus, Rakentajantalo, Hannikaisenkatu 1, 40101 Jyväskylä, 014 266 0108

Smoking in our apartments

It has been a long-term policy of ours to make all of our new residential properties completely non-smoking. We are gradually making all of our apartments non-smoking; the agreements of new residents will forbid smoking in the apartments and on the balconies from 1 January 2021 onwards. The property may not be completely non-smoking due to other apartments that may be subject to old agreements with no smoking prohibitions.

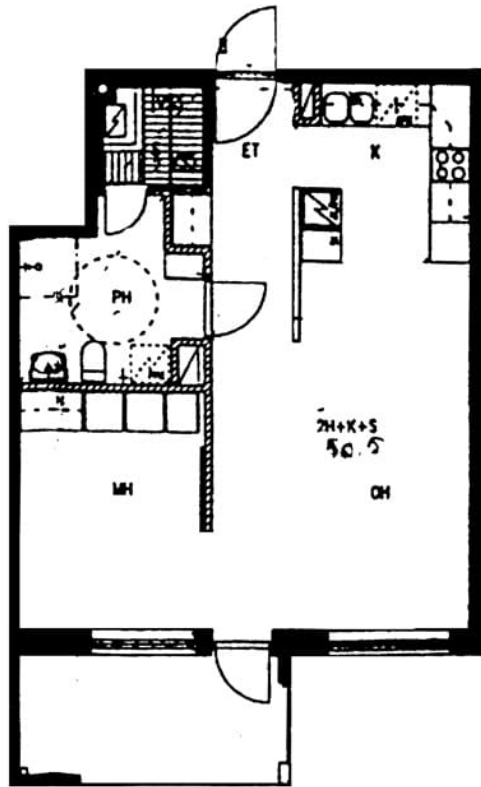
Asuntomyyjä

Tanja Ollinaho

+358201612406

tanja.ollinaho@asuntosaatio.fi

Tuulikuja 2, 02100 Espoo



Ainolankaari 3 A 15 / pohjakuva

Not in scale