

# Ainolankaari 3 A 4

## 38,5 m<sup>2</sup>, 1H+KK+S

Siisti saunallinen yksiö hissitalon toisessa kerroksessa. Keittiö olohuone yhtenäistä tilaa. Lisätilaa asumiseen antaa lasitettu parveke.

Taloyhtiönlaajakaista sisältyy vastikkeeseen. Lemmikit tervetulleita.

Kiinnostuitko, hae asuntoa [www.asuntosaatio.fi](http://www.asuntosaatio.fi)

### Tietoa kohteesta

Jyväskylän tuntumassa rantaraitin läheisyydessä. Huoneistokohtaiset vesimittarit, vesimaksuennakko 20 €/hlö/kk, tasaus vuosittain marraskuussa, tai muuton yhteydessä.

Kuokkalan siltaa pitkin nopea yhteys Jyväskylän keskustaan. Kuokkalan palvelut sijaitsevat kävelymatkan päässä, palveluihin kuuluvat muun muassa päivittäistavara-kaupat, posti, apteekki, parturi-kampaamo, kirkko, pizzeria, grilli. Lähistöllä myös päiväkodit ja koulut.

Asuntosäätiön asumisoikeus- ja vuokra-asukkaana voit asua kodissasi turvallisissa mielin. Me huolehdimme ammattitaidolla asuntojen ja kiinteistöjen ylläpidosta, korjauksista ja remonteista. Asukkaana voit ottaa aina tarvittaessa yhteyttä Palvelukeskukseemme, joka palvelee vuoden jokaisena tuntina. Lisäksi voit halutessasi hyödyntää esimerkiksi asumiseen ja vapaa-aikaan liittyviä asiakasetuja. Tervetuloa kotiin!

## Asunnon tiedot

### Asuinkustannukset

<b>Luovutushinta</b> ⓘ	15614,05€
Alkuperäinen asumisoikeusmaksu	8702,38€
Indeksitarkistus	6875,22€
Muutostyöt	36,45€
<b>Käyttövastike</b> ⓘ	558,11€
Perusvastike	416,22€
Hoitovastike	141,88€
<b>Vakuusmaksu</b>	250€
<b>Vesimaksuennakko/hlö/kk</b>	20€
<b>Autopaikkamaksut</b>	
Autopaikka ilman sähköä	5,00€
Autopaikkamaksu 1	15,00€
Autokatos 1	25,00€

### Tehdyt muutostyöt

**2014** Parvekelasitus

### Perustiedot asunnosta

<b>Talotyyppi</b>	Kerrostalo
<b>Energialuokka</b>	D
<b>Huoneistotyyppi</b>	1H+KK+S
<b>Pinta-ala</b>	38.50 m <sup>2</sup>
<b>Kerros</b>	2
<b>Parveke</b>	1
<b>Oma sauna</b>	Kyllä
<b>Hissi</b>	Kyllä
<b>Vapautuu</b>	Heti vapaa
<b>Kunto</b>	Hyvä
<b>Lemmikit</b>	Sallittu
<b>Laajakaista</b> ⓘ	Elisa

## Rakennuksen tiedot

Asumismuoto	Asokoti	Porrashuoneet	1	Laajakaista	Elisa
Asuntoja	25	Hissit	1	Antennijärjestelmä	Kaapeli
Asuinrakennuksia	1	Energialuokka	D	KaapeliTV	Elisa
Käyttövastike / kk / jm <sup>2</sup>	12,43€	Lämmitysmuoto	Kauko	Kattomateriaali	Pelti
Keskimääräinen asumisoikeusmaksu / jm <sup>2</sup>	341,09€	Autopaikat	27	Runkomateriaali	Betoni
Valmistumisvuosi	1998	Talosauna	Ei	Lemmikit	Sallittu
		Kuivaushuone	Kyllä		

## Tehdyt korjaukset

**2008** IV-kanavien nuohous ja säätö **2012** Piha- ja paikoitusalueen kunnostaminen **2014** Auto ja jätekatoksen pintatyöt **2018** Sähköpääkeskuksen lämpökuvaukset **2020** Rakennusautomaatio, lämmönsiirtimen uusiminen **2020** Leikkikentän kunnostus **2021** Piha-aidan rakentaminen **2022** Elementtisaumojen uusiminen

## Tulevat korjaukset

**2024** Hissien modernisointi **2025** Peruskorjaus **2026** Vesikaton kunnostus **2027** Aitojen kunnostus ja maalaus **2027** Lukitus **2027** Lämmitysjärjestelmän tasapainotus ja säätö, patteriventtiilien vaihto **2027** Maatasokerroksen betonielementtien maalaus **2027** Sisävalaistus, ulkovalaistus

## Kaavoitusviranomainen

Jyväskylän kaupunki, kaavoitus, Rakentajantalo, Hannikaisenkatu 1, 40101 Jyväskylä, 014 266 0108

## Tupakointi asunnoissamme

Kaikki uudet asuinkiinteistömme ovat olleet jo pitkään täysin savuttomia heti valmistumisestaan lähtien. Muutumme vähitellen savuttomiksi kaikkien asuntojemme osalta: uusien asukkaiden sopimukset ovat kieltäneet tupakoinnin huoneistoissa ja parvekkeilla 1.1.2021 alkaen. Kiinteistö ei ole välttämättä savuton muiden huoneistojen osalta, koska niissä voi olla vanhoja sopimuksia, joissa ei ole tupakointikieltoa.

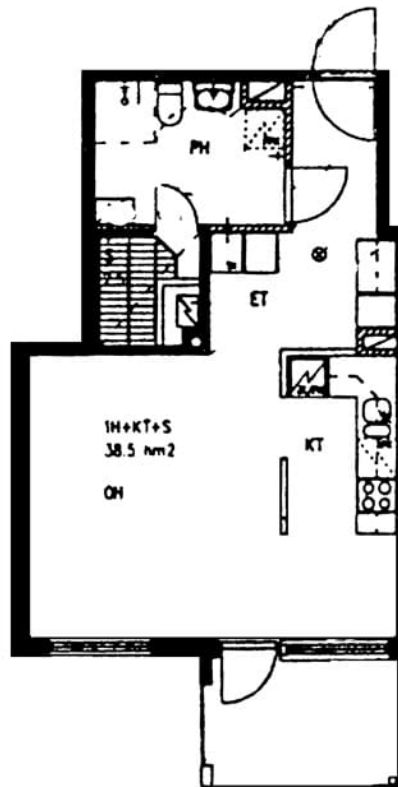
Asuntomyyjä

**Tanja Ollinaho**

+358201612406

[tanja.ollinaho@asuntosaaatio.fi](mailto:tanja.ollinaho@asuntosaaatio.fi)

Tuulikuja 2, 02100 Espoo



Ainolankaari 3 A 4 / pohjakuva  
Ei mittakaavassa