

# Ruutikuja 8 D 13

## 93 m<sup>2</sup>, 4H+K+S

Asunto on vaihtoehtoisesti mahdollista vuokrata, mutta asuntoa tarjotaan ensisijaisesti asumisoikeusasiakkaille. Olethan yhteydessä kohteen myyjään, jos vuokraaminen kiinnostaa saana.hintsanen@asuntosaatio.fi ja lähetä hakemus sivuiltamme [www.asuntosaatio.fi](http://www.asuntosaatio.fi)

This apartment is also available for rent, but it is primarily offered to right-occupancy customers. Please contact the seller of the property if you are interested of renting ; saana.hintsanen@asuntosaatio.fi and submit an application through our website [www.asuntosaatio.fi](http://www.asuntosaatio.fi).

### Tietoa kohteesta

Rivitalokohde Helsingin Kivikossa, hyvien kulkuväylien äärellä. Kaikissa asunnoissa on oma sauna. Väljästi rakennettuja taloja, joiden väliin mahtuu puita ja pensaita.

Rauhallinen sijainti ulkoilualueen vieressä. Harrastamiseen lähellä on koirapuistoja, frisbeegolfrata, tekonurmi ja liikuntapuistoja. Lyhyt kävelymatka metrolle ja ruokakauppaan. Alueella on myös hyvin muita palveluita terveysasemasta hammashoitolaan ja päiväkodeista alakouluihin.

Asuntosäätiön asumisoikeus- ja vuokra-asukkaana voit asua kodissasi turvallisin mielin. Me huolehdimme ammattitaidolla asuntojen ja kiinteistöjen ylläpidosta, korjauksista ja remonteista. Asukkaana voit ottaa aina tarvittaessa yhteyttä Palvelukeskukseemme, joka palvelee vuoden jokaisena tuntina. Lisäksi voit halutessasi hyödyntää esimerkiksi asumiseen ja vapaa-aikaan liittyviä asiakasetuja. Tervetuloa kotiin!

## Asunnon tiedot

### Asuinkustannukset

<b>Luovutushinta</b> ⓘ	32371,79€
Alkuperäinen asumisoikeusmaksu	19494,33€
Indeksitarkistus	12877,46€
<b>Käyttövastike</b> ⓘ	1352,43€
Perusvastike	1038,61€
Hoitovastike	313,82€
<b>Käyttövastike 1.1. alkaen</b>	1345,89€
Perusvastike 1.1. alkaen	1073,17€
Hoitovastike 1.1. alkaen	272,73€
<b>Vakuusmaksu</b>	250€
<b>Vesimaksu/henkilö/kk</b> ⓘ	20€
<b>Autopaikkamaksut</b>	
Autopaikka ilman sähköä	10,00€
Autopaikkamaksu 1	20,00€

### Perustiedot asunnosta

<b>Talotyyppi</b>	Rivitalo
<b>Energialuokka</b>	D
<b>Huoneistotyyppi</b>	4H+K+S
<b>Pinta-ala</b>	93.00 m <sup>2</sup>
<b>Kerros</b>	1-2
<b>Parveke</b>	1
<b>Oma sauna</b>	Kyllä
<b>Erillinen wc</b>	Kyllä
<b>Hissi</b>	Ei
<b>Vapautuu</b>	Tarkentuu myöhemmin
<b>Kunto</b>	Hyvä
<b>Lemmikit</b>	Sallittu
<b>Laajakaista</b> ⓘ	DNA Welho

## Tehdyt muutostyöt

**2011** Parvekelasitus Tila: Muut tilat (Asoetu)

---

## Rakennuksen tiedot

<b>Asumismuoto</b>	Asokoti	<b>Valmistumisvuosi</b>	2001	<b>Kerhuhuone</b>	1
<b>Asuntoja</b>	49	<b>Hissit</b>	Ei	<b>Laajakaista</b>	DNA Welho
<b>Asuinrakennuksia</b>	11	<b>Energialuokka</b>	D	<b>Antennijärjestelmä</b>	Kaapeli
<b>Käyttövastike / kk / jm<sup>2</sup></b>	14,48€	<b>Lämmitysmuoto</b>	Kauko	<b>KaapeliTV</b>	DNA
<b>Keskimääräinen asumisoikeusmaksu / jm<sup>2</sup></b>	343,6€	<b>Autopaikat</b>	67	<b>Kattomateriaali</b>	Huopa
		<b>Talosauna</b>	Ei	<b>Lemmikit</b>	Sallittu

## Tehdyt korjaukset

**2012** Vesikaton kunnostus **2013** Jätekatoksen ja raja-aidan maalaus **2015** Ilmanvaihtokanavien säätö ja nuohous **2017** kiinteistöautomaatiikan uusinta **2022** Ilmanvaihtokanavien säätö ja nuohous **2023** Leikkikentän kunnostus **2023** Lämmitysjärjestelmän tasapainotus ja säätö sekä patteriventtiilien vaihto **2024** Kattoturvatuotteet

## Arvio tulevista korjauksista

**2027** Ikkunoiden ja parvekeovien huolto **2027** Lämmönsiirtimen uusiminen **2027** Väestönsuojan tiiveyskoe **2028** Salaojien huuhtelu ja kuvaus

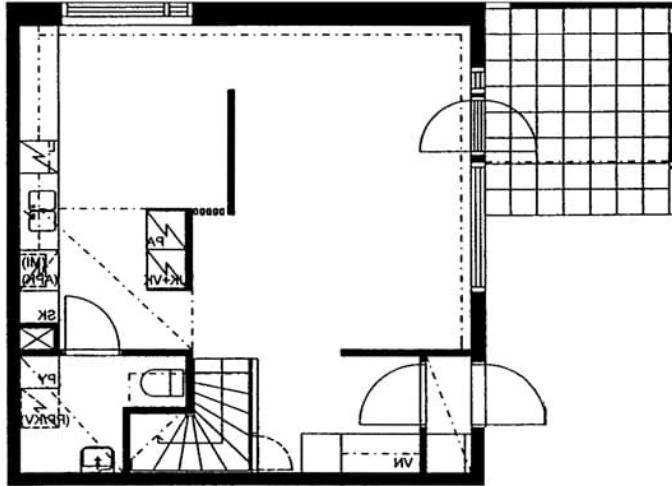
## Kaavoitusviranomainen

Helsingin Kaupunki, kaupunkisuunnitteluvirasto, Kansakoulukatu 3, Helsinki 00100, vaihde (09) 310 1673

---

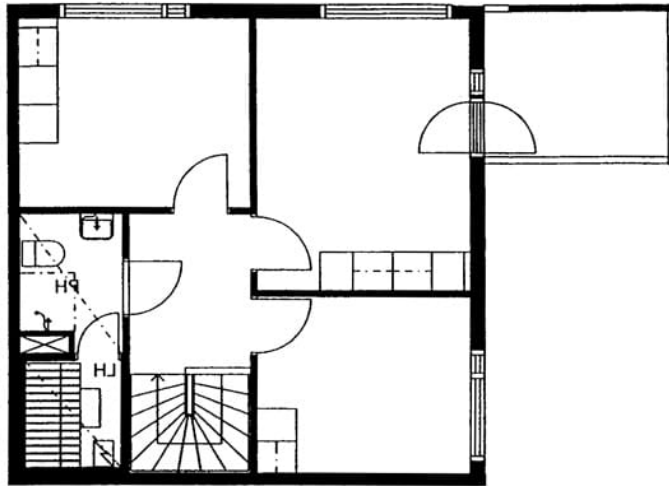
## Tupakointi asunnoissamme

Kaikki uudet asuinkiinteistömme ovat olleet jo pitkään täysin savuttomia heti valmistumisestaan lähtien. Muutimme vähitellen savuttomiksi kaikkien asuntojemme osalta: uusien asukkaiden sopimukset ovat kieltäneet tupakoinnin huoneistoissa ja parvekkeilla 1.1.2021 alkaen. Kiinteistö ei ole välttämättä savuton muiden huoneistojen osalta, koska niissä voi olla vanhoja sopimuksia, joissa ei ole tupakointikieltoa.



Ruutikuja 8 D 13 / pohjakuva 1.kerros

Ei mittakaavassa



Ruutikuja 8 D 13 / pohjakuva 2.kerros  
Ei mittakaavassa