

# Pohjavedenportti 2 A 1

## 46 m<sup>2</sup>, 2H+KK+S

### Information about the property

Pohjavedenportti 2 on kerrostalokohde keskeisellä paikalla Vuosaarissa. Kohteessa on 60 asuntoa, joiden koot vaihtelevat kaksioista viiden huoneen asuntoihin, 45,5–106,5 m<sup>2</sup>. Asukkailla on käytössään pyykkitupa, kuivaushuone sekä kerhotila. Kohteessa on kaukolämmitys.

Koulut, päiväkodit ja palvelut ovat kohteessa lähellä. Kauppakeskus Columbuksen päivittäispalvelut sekä Vuosaaren metro sijaitsevat alle kilometrin päässä kohteesta. Alue tarjoaa myös mahdollisuudet ulkoiluun ja liikuntaan, sillä kohteen lähetyvillä on useita urheilukenttiä, liikuntahalleja sekä ulkoilureittejä.

Asuntosäätiön asumisoikeus- ja vuokra-asukkaana voit asua kodissasi turvallisin mielin. Me huolehdimme ammattitaidolla asuntojen ja kiinteistöjen ylläpidosta, korjauksista ja remonteista. Asukkaana voit ottaa aina tarvittaessa yhteyttä Palvelukeskukseemme, joka palvelee vuoden jokaisena tuntina. Lisäksi voit halutessasi hyödyntää esimerkiksi asumiseen ja vapaa-aikaan liittyviä asiakasetuja. Tervetuloa kotiin!

## Apartment info

### Housing costs

<b>Right-of-occupancy payment</b> ⓘ	16834,78€
Original right-of-occupancy payment	9499,25€
Index adjustment	7335,53€
<b>Residence charge</b> ⓘ	749,23€
Basic charge	544,42€
Communal charge	204,81€
<b>Security deposit</b> ⓘ	250€
<b>Water fee</b>	Is included in the residence charge
<b>Parking fees</b> ⓘ	
Autohallimaksu 2	29,70€
Autohallimaksu 1	40,70€
Autopaikkamaksu 1	20,00€
Autokatos 1	29,70€

### Alterations made to this home

**2015** Astianpesukoneen ja suojakaukalon hankinta Tila: Keittiö (Asoetu)

### Apartment basic info

<b>Housing type</b>	Apartment house
<b>Energy class</b>	E
<b>Apartment type</b>	2H+KK+S
<b>Living area</b>	46.00 m <sup>2</sup>
<b>Floor</b>	1
<b>Balcony</b>	1
<b>Own sauna</b>	Yes
<b>Elevator</b>	Yes
<b>Available</b>	28.09.2024
<b>Condition</b>	Good
<b>Pets</b>	Allowed
<b>Broadband</b> ⓘ	DNA Welho

---

## Basic house info

<b>Form of housing</b>	Right-of-occupancy	<b>Elevators</b>	2	<b>Clubroom</b>	1
<b>Apartment count</b>	60	<b>Energy class</b>	E	<b>Broadband</b>	DNA Welho
<b>Building count</b>	1	<b>Heating</b>	Kauko	<b>TV-antenna system</b>	Kaapeli
<b>Residence charge / month / jm<sup>2</sup></b>	15,84€	<b>Parking spaces</b>	44	<b>CableTV</b>	DNA
<b>Average right-of-occupancy payment / jm<sup>2</sup></b>	350,64€	<b>House sauna</b>	No	<b>Roof material</b>	Pelti
<b>Construction year</b>	1999	<b>Laundry room</b>	Yes	<b>House frame material</b>	Betoni
<b>Staircases</b>	2	<b>Drying room</b>	Yes	<b>Pets</b>	Allowed

## Repairs made

**2006** Ilmanvaihtokanavien säätö ja nuohous **2011** Väestönsuojien tiiveyskoe **2013** Ilmanvaihtokanavien säätö ja nuohous **2015** Hissien uusiminen **2020** Ilmanvaihtokanavien säätö ja nuohous **2022** Leikkikentän kunnostus **2022** Sisävalaistus

## Future repairs

**2024** Rakennusautomaatio, Lämmönsiirtimen uusiminen **2027** Ilmanvaihtokanavien säätö ja nuohous **2027** Julkisivun kunnostus, parvekkeiden kunnostus **2027** Viemäreiden huuhtelu ja kuvaus **2028** Pihan kunnostus

## Planning authoritative

Helsingin Kaupunki, kaupunkisuunnitteluvirasto, Kansakoulukatu 3, Helsinki 00100, vaihde (09) 310 1673

---

## Smoking in our apartments

It has been a long-term policy of ours to make all of our new residential properties completely non-smoking. We are gradually making all of our apartments non-smoking; the agreements of new residents will forbid smoking in the apartments and on the balconies from 1 January 2021 onwards. The property may not be completely non-smoking due to other apartments that may be subject to old agreements with no smoking prohibitions.

---

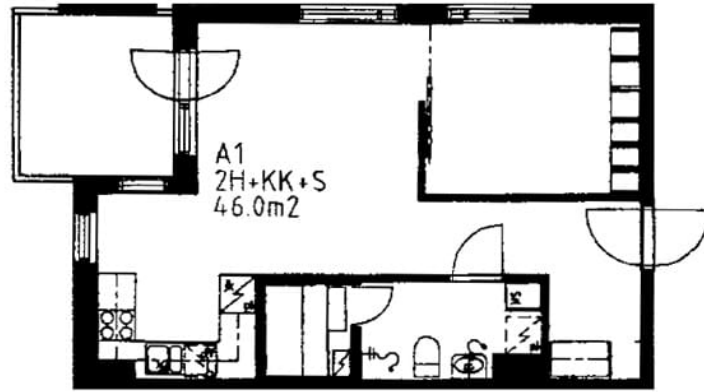
Asuntomyyjä

**Bertta Gylden**

020 161 2403

[bertta.gylden@asuntosaaatio.fi](mailto:bertta.gylden@asuntosaaatio.fi)

Tuulikuja 2, 02100 Espoo



Pohjavedenportti 2 A 1 / pohjakuva

Not in scale