

# Pohjavedenportti 2 A 12

## 46 m<sup>2</sup>, 2H+KK+S

### Tietoa kohteesta

Pohjavedenportti 2 on kerrostalokohde keskeisellä paikalla Vuosaarella. Kohteessa on 60 asuntoa, joiden koot vaihtelevat kaksioista viiden huoneen asuntoihin, 45,5–106,5 m<sup>2</sup>. Asukkailla on käytössään pyykkitupa, kuivaushuone sekä kerhotila. Kohteessa on kaukolämmitys.

Koulut, päiväkodit ja palvelut ovat kohteessa lähellä. Kauppakeskus Columbuksen päivittäispalvelut sekä Vuosaaren metro sijaitsevat alle kilometrin päässä kohteesta. Alue tarjoaa myös mahdollisuudet ulkoiluun ja liikuntaan, sillä kohteen lähetyillä on useita urheilukenttiä, liikuntahalleja sekä ulkoilureittejä.

Asuntosäätiön asumisoikeus- ja vuokra-asukkaana voit asua kodissasi turvallisin mielin. Me huolehdimme ammattitaidolla asuntojen ja kiinteistöjen ylläpidosta, korjauksista ja remonteista. Asukkaana voit ottaa aina tarvittaessa yhteyttä Palvelukeskukseemme, joka palvelee vuoden jokaisena tuntina. Lisäksi voit halutessasi hyödyntää esimerkiksi asumiseen ja vapaa-aikaan liittyviä asiakasetuja. Tervetuloa kotiin!

## Asunnon tiedot

### Asuinkustannukset

<b>Luovutushinta</b> ⓘ	17371,6€
Alkuperäinen asumisoikeusmaksu	9793,08€
Indeksitarkistus	7578,52€
<b>Käyttövastike</b> ⓘ	767,03€
Perusvastike	568,33€
Hoitovastike	198,7€
<b>Vakuusmaksu</b>	250€
<b>Vesimaksu</b>	Sisältyy vastikkeeseen
<b>Autopaikkamaksut</b>	
Autohallimaksu 2	29,70€
Autohallimaksu 1	40,70€
Autopaikkamaksu 1	20,00€
Autokatos 1	29,70€

### Tehdyt muutostyöt

2023 Ilmalämpöpumppu (Asoetu)

### Perustiedot asunnosta

<b>Talotyyppi</b>	Kerrostalo
<b>Energialuokka</b>	E
<b>Huoneistotyyppi</b>	2H+KK+S
<b>Pinta-ala</b>	46.00 m <sup>2</sup>
<b>Kerros</b>	3
<b>Parveke</b>	1
<b>Oma sauna</b>	Kyllä
<b>Hissi</b>	Kyllä
<b>Vapautuu</b>	Tarkentuu myöhemmin
<b>Kunto</b>	Hyvä
<b>Lemmikit</b>	Sallittu
<b>Laajakaista</b> ⓘ	DNA Welho

---

## Rakennuksen tiedot

<b>Asumismuoto</b>	Asokoti	<b>Hissit</b>	2	<b>Kerhuone</b>	1
<b>Asuntoja</b>	60	<b>Energialuokka</b>	E	<b>Laajakaista</b>	DNA Welho
<b>Asuinrakennuksia</b>	1	<b>Lämmitysmuoto</b>	Kauko	<b>Antennijärjestelmä</b>	Kaapeli
<b>Käyttövastike / kk / jm<sup>2</sup></b>	15,75€	<b>Autopaikat</b>	44	<b>KaapeliTV</b>	DNA
<b>Keskimääräinen asumisoikeusmaksu / jm<sup>2</sup></b>	351,75€	<b>Talosauna</b>	Ei	<b>Kattomateriaali</b>	Pelti
<b>Valmistumisvuosi</b>	1999	<b>Pyykkitupa</b>	Kyllä	<b>Runkomateriaali</b>	Betoni
<b>Porrashuoneet</b>	2	<b>Kuivaushuone</b>	Kyllä	<b>Lemmikit</b>	Sallittu

## Tehdyt korjaukset

**2006** Ilmanvaihtokanavien säätö ja nuohous **2011** Väestönsuojien tiiveyskoe **2013** Ilmanvaihtokanavien säätö ja nuohous **2015** Hissien uusiminen **2020** Ilmanvaihtokanavien säätö ja nuohous **2022** Leikkikentän kunnostus **2022** Sisävalaistus **2024** Rakennusautomaatio, Lämmönsiirtimen uusiminen

## Arvio tulevista korjauksista

**2025** Palovarottimien asentaminen **2027** Ilmanvaihtokanavien säätö ja nuohous **2027** Julkisivun kunnostus, parvekkeiden kunnostus **2027** Viemäreiden huuhtelu ja kuvaus **2028** Pihan kunnostus

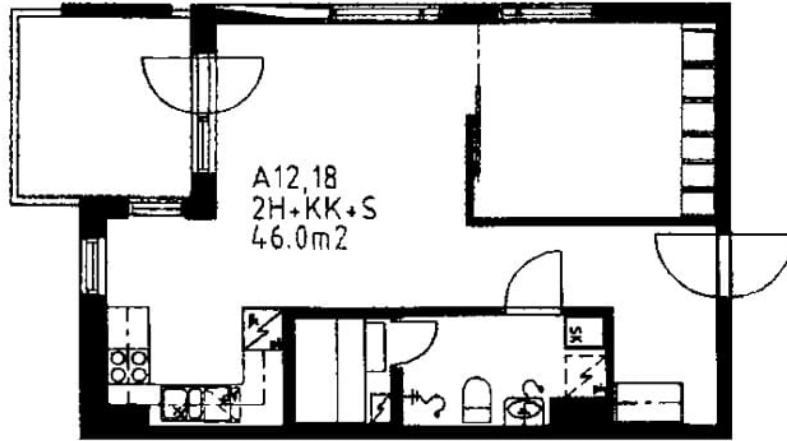
## Kaavoitusviranomainen

Helsingin Kaupunki, kaupunkisuunnitteluvirasto, Kansakoulukatu 3, Helsinki 00100, vaihde (09) 310 1673

---

## Tupakointi asunnoissamme

Kaikki uudet asuinkiinteistömme ovat olleet jo pitkään täysin savuttomia heti valmistumisestaan lähtien. Muutumme vähitellen savuttomiksi kaikkien asuntojemme osalta: uusien asukkaiden sopimukset ovat kieltäneet tupakoinnin huoneistoissa ja parvekkeilla 1.1.2021 alkaen. Kiinteistö ei ole välttämättä savuton muiden huoneistojen osalta, koska niissä voi olla vanhoja sopimuksia, joissa ei ole tupakointikieltoa.



Pohjavedenportti 2 A 12 / pohjakuva  
Ei mittakaavassa