

Pohjavedenportti 2 A 31

71 m², 3H+K+S

Information about the property

Pohjavedenportti 2 on kerrostalokohde keskeisellä paikalla Vuosaarissa. Kohteessa on 60 asuntoa, joiden koot vaihtelevat kaksioista viiden huoneen asuntoihin, 45,5–106,5 m². Asukkailla on käytössään pyykkitupa, kuivaushuone sekä kerhotila. Kohteessa on kaukolämmitys.

Koulut, päiväkodit ja palvelut ovat kohteessa lähellä. Kauppakeskus Columbuksen päivittäispalvelut sekä Vuosaaren metro sijaitsevat alle kilometrin päässä kohteesta. Alue tarjoaa myös mahdollisuudet ulkoiluun ja liikuntaan, sillä kohteen lähetyillä on useita urheilukenttiä, liikuntahalleja sekä ulkoilureittejä.

Asuntosäätiön asumisoikeus- ja vuokra-asukkaana voit asua kodissasi turvallisin mielin. Me huolehdimme ammattitaidolla asuntojen ja kiinteistöjen ylläpidosta, korjauksista ja remonteista. Asukkaana voit ottaa aina tarvittaessa yhteyttä Palvelukeskukseemme, joka palvelee vuoden jokaisena tuntina. Lisäksi voit halutessasi hyödyntää esimerkiksi asumiseen ja vapaa-aikaan liittyviä asiakasetuja. Tervetuloa kotiin!

Apartment info

Housing costs

Right-of-occupancy payment ⓘ	27058,73€
Original right-of-occupancy payment	14671,87€
Index adjustment	11326,85€
Alterations	1060,01€
Residence charge ⓘ	1156,32€
Basic charge	840,23€
Communal charge	316,09€
Residence charge from January 1st	1149,75€
Basic charge from January 1st	851,91€
Communal charge from January 1st	297,84€
Security deposit ⓘ	250€
Water fee	Is included in the residence charge
Parking fees ⓘ	
Autohallimaksu 2	29,70€
Autohallimaksu 1	40,70€
Autopaikkamaksu 1	20,00€
Autokatos 1	29,70€

Apartment basic info

Housing type	Apartment house
Energy class	E
Apartment type	3H+K+S
Living area	71.00 m ²
Floor	6
Balcony	1
Own sauna	Yes
Elevator	Yes
Available	02.12.2024
Condition	Good
Pets	Allowed
Broadband ⓘ	DNA Welho

Alterations made to this home

2012 SMU40e52sk + suojakaukalo 2019 Parvekelasitus

Basic house info

Form of housing	Right-of-occupancy	Elevators	2	Clubroom	1
Apartment count	60	Energy class	E	Broadband	DNA Welho
Building count	1	Heating	Kauko	TV-antenna system	Kaapeli
Residence charge / month / jm²	15,84€	Parking spaces	44	CableTV	DNA
Average right-of-occupancy payment / jm²	351,75€	House sauna	No	Roof material	Pelti
Construction year	1999	Laundry room	Yes	House frame material	Betoni
Staircases	2	Drying room	Yes	Pets	Allowed

Repairs made

2006 Ilmanvaihtokanavien säätö ja nuohous **2011** Väestönsuojien tiiveyskoe **2013** Ilmanvaihtokanavien säätö ja nuohous **2015** Hissien uusiminen **2020** Ilmanvaihtokanavien säätö ja nuohous **2022** Leikkikentän kunnostus **2022** Sisävalaistus

Assessment of upcoming repairs

2024 Rakennusautomaatio, Lämmönsiirtimeen uusiminen **2027** Ilmanvaihtokanavien säätö ja nuohous **2027** Julkisivun kunnostus, parvekkeiden kunnostus **2027** Viemäreiden huuhtelu ja kuvaus **2028** Pihan kunnostus

Planning authoritative

Helsingin Kaupunki, kaupunkisuunnitteluvirasto, Kansakoulukatu 3, Helsinki 00100, vaihde (09) 310 1673

Smoking in our apartments

It has been a long-term policy of ours to make all of our new residential properties completely non-smoking. We are gradually making all of our apartments non-smoking; the agreements of new residents will forbid smoking in the apartments and on the balconies from 1 January 2021 onwards. The property may not be completely non-smoking due to other apartments that may be subject to old agreements with no smoking prohibitions.

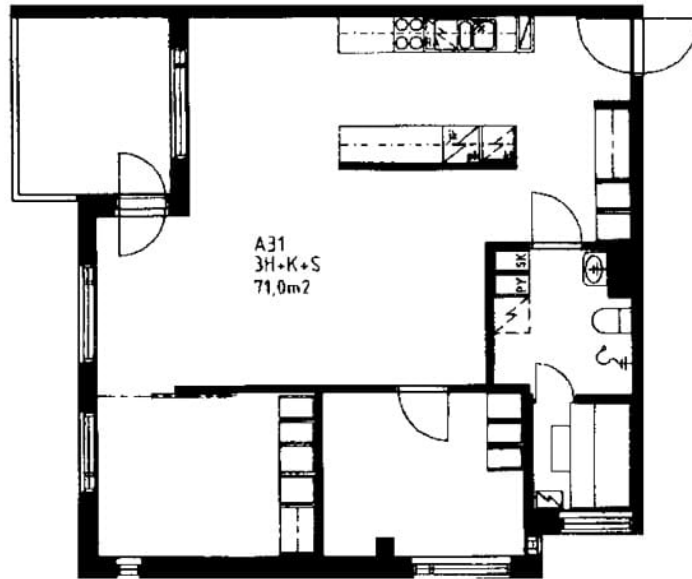
Asuntomyyjä

Ida-Emilia Grims

020 161 2436

ida.grims@asuntosaaatio.fi

Tuulikuja 2, 02100 Espoo



Pohjavedenportti 2 A 31 / pohjakuva

Not in scale