

Pohjavedenportti 2 B 35

73,5 m², 3H+K+S

Asunnossa on kaksi makuuhuonetta, keittiö, olohuone, kylpyhuone sekä sauna ja erillis-wc.

Keittiö, jossa on runsaasti kaappitilaa ja tilaa ruokailuryhmälle. Keittiön yhteydessä on avara olohuone, joka tarjoaa erinomaiset puitteet asukkaiden yhteiseen ajanviettoon. Olohuoneesta on käynti omalle pihalle.

Kaksi makuuhuonetta ovat tilavia ja valoisia, ja niissä on hyvät säilytysratkaisut.

Erillinen WC tuo mukavuutta arkeen. Saunassa pääset nauttimaan rentouttavista löylyistä omassa rauhassa.

Tämä asunto sopii erinomaisesti niin perheille kuin pariskunnillekin, jotka arvostavat käytännöllisyyttä, tilavuutta ja viihtyisyyttä. Sijainti on rauhallinen, mutta kaikki tarvittavat palvelut ovat lähellä.

Tietoa kohteesta

Pohjavedenportti 2 on kerrostalokohde keskeisellä paikalla Vuosaaressa. Kohteessa on 60 asuntoa, joiden koot vaihtelevat kaksioista viiden huoneen asuntoihin, 45,5-106,5 m². Asukkailla on käytössään pyykkitupa, kuivaushuone sekä kerhotila. Kohteessa on kaukolämmitys.

Koulut, päiväkodit ja palvelut ovat kohteessa lähellä. Kauppakeskus Columbuksen päivittäispalvelut sekä Vuosaaren metro sijaitsevat alle kilometrin päässä kohteesta. Alue tarjoaa myös mahdollisuudet ulkoiluun ja liikuntaan, sillä kohteen lähetyvillä on useita urheilukenttiä, liikuntahalleja sekä ulkoilureittejä.

Asuntosäätiön asumisoikeus- ja vuokra-asukkaana voit asua kodissasi turvallisin mielin. Me huolehdimme ammattitaidolla asuntojen ja kiinteistöjen ylläpidosta, korjauksista ja remonteista. Asukkaana voit ottaa aina tarvittaessa yhteyttä Palvelukeskukseemme, joka palvelee vuoden jokaisena

tarvittaessa yhteyttä palveluskaikseemme, joka päivittyy vuoden jokaisena tuntina. Lisäksi voit halutessasi hyödyntää esimerkiksi asumiseen ja vapaa-aikaan liittyviä asiakasetuja. Tervetuloa kotiin!

Asunnon tiedot

Asuinkustannukset

Luovutushinta ⓘ	25023,77€
Alkuperäinen asumisoikeusmaksu	14166,13€
Indeksitarkistus	10857,64€
Käyttövastike ⓘ	1110,38€
Perusvastike	822,74€
Hoitovastike	287,64€
Vakuusmaksu	250€
Vesimaksu	Sisältyy vastikkeeseen
Autopaikkamaksut	
Autohallimaksu 2	29,70€
Autohallimaksu 1	40,70€
Autopaikkamaksu 1	20,00€
Autokatos 1	29,70€

Perustiedot asunnosta

Talotyyppi	Kerrostalo
Energialuokka	E
Huoneistotyyppi	3H+K+S
Pinta-ala	73.50 m ²
Kerros	1
Parveke	1
Oma sauna	Kyllä
Erillinen wc	Kyllä
Hissi	Kyllä
Vapautuu	01.02.2025
Kunto	Hyvä
Lemmikit	Sallittu
Laajakaista ⓘ	DNA Welho

Tehdyt muutostyöt

2000 Lisä kylmälaite ja/vk **1999** Keittiökalusteiden ovet **2010** Kylpyhuonekaapisto

Rakennuksen tiedot

Asumismuoto	Asokoti	Hissit	2	Kerhuone	1
Asuntoja	60	Energialuokka	E	Laajakaista	DNA Welho
Asuinrakennuksia	1	Lämmitysmuoto	Kauko	Antennijärjestelmä	Kaapeli
Käyttövastike / kk / jm²	15,84€	Autopaikat	44	KaapeliTV	DNA
Keskimääräinen asumisoikeusmaksu / jm²	351,75€	Talosauna	Ei	Kattomateriaali	Pelti
Valmistumisvuosi	1999	Pyykkitupa	Kyllä	Runkomateriaali	Betoni
Porrashuoneet	2	Kuivaushuone	Kyllä	Lemmikit	Sallittu

Tehdyt korjaukset

2006 Ilmanvaihtokanavien säätö ja nuohous **2011** Väestönsuojien tiiveyskoe **2013** Ilmanvaihtokanavien säätö ja nuohous **2015** Hissien uusiminen **2020** Ilmanvaihtokanavien säätö ja nuohous **2022** Leikkikentän kunnostus **2022** Sisävalaistus **2024** Rakennusautomaatio, Lämmönsiirtimen uusiminen

Arvio tulevista korjauksista

2027 Ilmanvaihtokanavien säätö ja nuohous **2027** Julkisivun kunnostus, parvekkeiden kunnostus **2027** Viemäreiden huuhtelu ja kuvaus **2028** Pihan kunnostus

Kaavoitusviranomainen

Helsingin Kaupunki, kaupunkisuunnitteluvirasto, Kansakoulukatu 3, Helsinki 00100, vaihde (09) 310 1673

Tupakointi asunnoissamme

Kaikki uudet asuinkiinteistömme ovat olleet jo pitkään täysin savuttomia heti valmistumisestaan lähtien. Muutumme vähitellen savuttomiksi kaikkien asuntojemme osalta: uusien asukkaiden sopimukset ovat kieltäneet tupakoinnin huoneistoissa ja parvekkeilla 1.1.2021 alkaen. Kiinteistö ei ole välttämättä savuton muiden huoneistojen osalta, koska niissä voi olla vanhoja sopimuksia, joissa ei ole tupakointikieltoa.

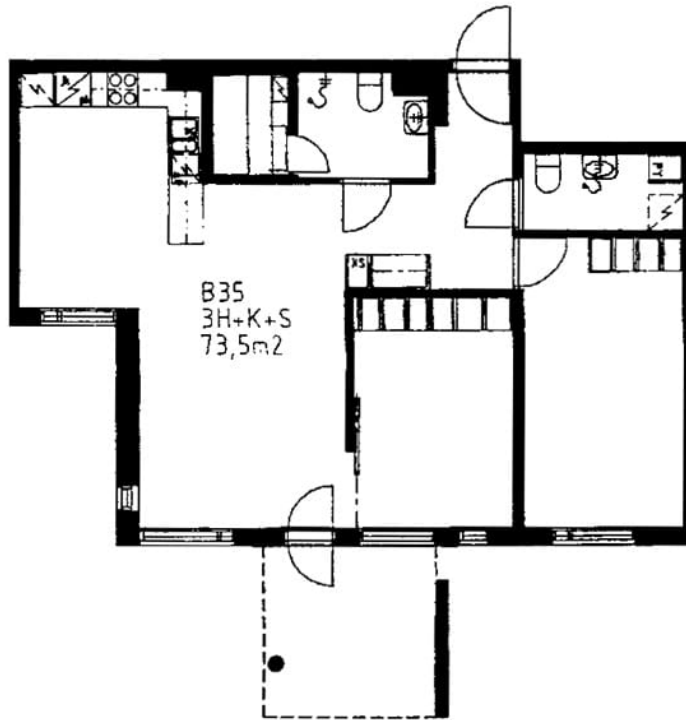
Asuntomyyjä

Ida-Emilia Grims

020 161 2436

ida.grims@asuntosaatio.fi

Tuulikuja 2, 02100 Espoo



Pohjavedenportti 2 B 35 / pohjakuva
Ei mittakaavassa