

Joupinkuja 2 A 10

75 m², 3H+K+S

1.5.2025 vapautuva koti, joten muuttamaan pääset halutessasi todella nopeasti!

Ylimmän kerroksen kolmio: kaksi makuuhuonetta, olohuone ja erillinen keittiö, lasitettu parveke sekä erillinen wc-tila, sauna ja kylpyhuone.

Asunto on vaihtoehtoisesti mahdollista vuokrata, mutta asuntoa tarjotaan ensisijaisesti asumisoikeusasiakkaille.

Voit sopia asunnon esittelystä myyjän kanssa tomi.koivuranta@asuntosaatio.fi

Tietoa kohteesta

Joupinkuja sijaitsee loistavien liikenneyhteyksien varrella: juna-asema sijaitsee 700 metrin ja lähin bussipysäkki 400 metrin päässä. Junalla Helsingin rautatieasemalle pääsee 25 minuutissa.

Suvelasta ja sen lähialueelta Tuomarilasta löytyy monta päiväkotia ja koulua. Lähellä sijaitsevasta Espoon keskuksesta löytyy mm. ruokakauppoja, kuntosaleja, kauppakeskus sekä kirjasto. Suurempi kauppakeskus, Sello, löytyy Leppävaarasta, jonne pääsee junalla 10 minuutissa.

Joupinkujan lähiympäristö tarjoaa upeat ulkoilu- ja liikuntamahdollisuudet, kuten suuren Espoon keskuspuiston lenkkeilypolkuineen, Kasavuoren kalliot, jalkapallohallin ja luistelukentän sekä kattavat hiihtoreitit. Keski-Espoon uimahalli sijaitsee noin kahden kilometrin päässä.

Asuntosäätiön asumisoikeus- ja vuokra-asukkaana voit asua kodissasi turvallisien mielin. Me huolehdimme ammattitaidolla asuntojen ja kiinteistöjen ylläpidosta, korjauksista ja remonteista. Asukkaana voit ottaa aina tarvittaessa yhteyttä Palvelukeskukseemme, joka palvelee vuoden jokaisena tuntina. Lisäksi voit halutessasi hyödyntää esimerkiksi asumiseen ja vapaa-aikaan liittyviä asiakasetuja. Tervetuloa kotiin!

Asunnon tiedot

Asuinkustannukset

| | |
|--------------------------------|------------------------|
| Luovutushinta ⓘ | 29283,36€ |
| Alkuperäinen asumisoikeusmaksu | 16739,91€ |
| Indeksitarkistus | 12543,45€ |
| Käyttövastike ⓘ | 988,45€ |
| Perusvastike | 744,83€ |
| Hoitovastike | 243,62€ |
| Vakuusmaksu | 250€ |
| Vesimaksu | Sisältyy vastikkeeseen |

Perustiedot asunnosta

| | |
|------------------------|----------------------|
| Talotyyppi | Kerrostalo |
| Energialuokka | D |
| Huoneistotyyppi | 3H+K+S |
| Pinta-ala | 75.00 m ² |
| Kerros | 3 |
| Parveke | 1 |
| Oma sauna | Kyllä |
| Erillinen wc | Kyllä |
| Hissi | Ei |
| Vapautuu | 01.05.2025 |
| Kunto | Hyvä |
| Lemmikit | Sallittu |
| Laajakaista ⓘ | DNA Welho |

Tehdyt muutostyöt

2010 LUMON parvekelasit

Rakennuksen tiedot

| | | | | | |
|--|---------|---------------|-------|--------------------|-----------|
| Asumismuoto | Asokoti | Porrashuoneet | 2 | Laajakaista | DNA Welho |
| Asuntoja | 28 | Hissit | Ei | Antennijärjestelmä | Kaapeli |
| Asuinrakennuksia | 2 | Energialuokka | E, D | KaapeliTV | DNA |
| Käyttövastike / kk / jm ² | 13,43€ | Lämmitysmuoto | Kauko | Kattomateriaali | Huopa |
| Keskimääräinen asumisoikeusmaksu / jm ² | 395,95€ | Autopaikat | Ei | Runkomateriaali | Betoni |
| Valmistumisvuosi | 1999 | Talosauna | Ei | Lemmikit | Sallittu |
| | | Kuivaushuone | Kyllä | | |

Tehdyt korjaukset

2017 Ilmanvaihtokanavien säätö ja nuohous **2020** Ilmanvaihtokanavien säätö ja nuohous **2023** Aitojen kunnostus ja maalaus **2024** Ulkovaalaus

Arvio tulevista korjauksista

2026 Elementtisaumojen uusiminen **2027** Ilmanvaihtokanavien säätö ja nuohous **2027** Julkisivun pesu **2027** Lämmönsiirtimen uusiminen

Kaavoitusviranomainen

Espoon Kaupunki, kaupunkisuunnittelu, Kirkkojärventie 6 B, virastotalo 2, 4 krs, 02770 Espoo, Asiakaspalvelu (09) 816 25200

Tupakointi asunnoissamme

Kaikki uudet asuinkiinteistömme ovat olleet jo pitkään täysin savuttomia heti valmistumisestaan lähtien. Muutumme vähitellen savuttomiksi kaikkien asuntojemme osalta: uusien asukkaiden sopimukset ovat kieltäneet tupakoinnin huoneistoissa ja parvekkeilla 1.1.2021 alkaen. Kiinteistö ei ole välttämättä savuton muiden huoneistojen osalta, koska niissä voi olla vanhoja sopimuksia, joissa ei ole tupakointikieltoa.

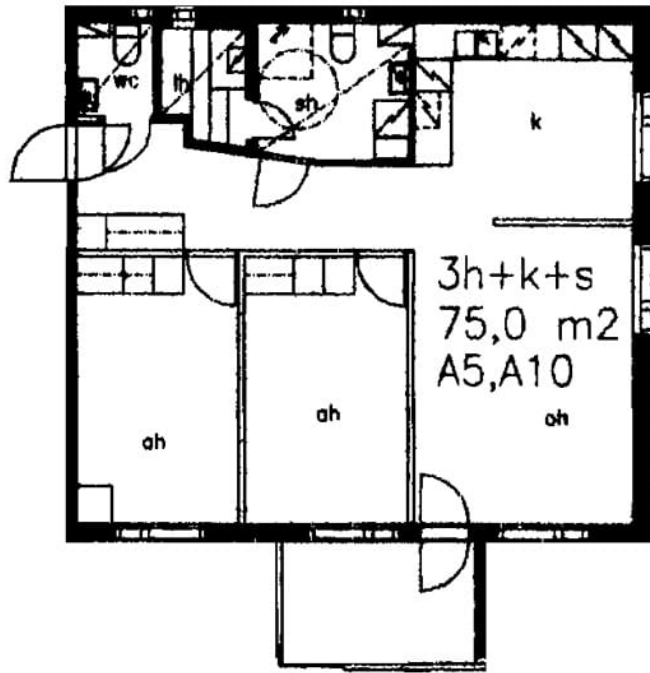
Asuntomyyjä

Tomi Koivuranta

+358201612498

tomi.koivuranta@asuntosatio.fi

Tuulikuja 2, 02100 Espoo



Joupinkuja 2 A 10 / pohjakuva
Ei mittakaavassa