

# Joupinkuja 2 A 9

## 87,5 m<sup>2</sup>, 4H+K+S

### Information about the property

Joupinkuja sijaitsee loistavien liikenneyhteyksien varrella: juna-asema sijaitsee 700 metrin ja lähin bussipysäkki 400 metrin päässä. Junalla Helsingin rautatieasemalle pääsee 25 minuutissa.

Suvelasta ja sen lähialueelta Tuomarilasta löytyy monta päiväkotia ja koulua. Lähellä sijaitsevasta Espoon keskuksesta löytyy mm. ruokakauppoja, kuntosaleja, kauppakeskus sekä kirjasto. Suurempi kauppakeskus, Sello, löytyy Leppävaarasta, jonne pääsee junalla 10 minuutissa.

Joupinkujan lähiympäristö tarjoaa upeat ulkoilu- ja liikuntamahdollisuudet, kuten suuren Espoon keskuspuiston lenkkeilypolkuineen, Kasavuoren kalliot, jalkapallohallin ja luistelukentän sekä kattavat hiihtoreitit. Keski-Espoon uimahalli sijaitsee noin kahden kilometrin päässä.

Asuntosäätiön asumisoikeus- ja vuokra-asukkaana voit asua kodissasi turvallisin mielin. Me huolehdimme ammattitaidolla asuntojen ja kiinteistöjen ylläpidosta, korjauksista ja remonteista. Asukkaana voit ottaa aina tarvittaessa yhteyttä Palvelukeskukseemme, joka palvelee vuoden jokaisena tuntina. Lisäksi voit halutessasi hyödyntää esimerkiksi asumiseen ja vapaa-aikaan liittyviä asiakasetuja. Tervetuloa kotiin!

---

## Apartment info

### Housing costs

<b>Right-of-occupancy payment</b> ⓘ	33479,79€
Original right-of-occupancy payment	18946,2€
Index adjustment	14533,59€
<b>Residence charge</b> ⓘ	1118,72€
Basic charge	843€
Communal charge	275,72€
<b>Security deposit</b> ⓘ	250€
<b>Water fee</b>	Is included in the residence charge

### Apartment basic info

<b>Housing type</b>	Apartment house
<b>Energy class</b>	D
<b>Apartment type</b>	4H+K+S
<b>Living area</b>	87.50 m <sup>2</sup>
<b>Floor</b>	2
<b>Balcony</b>	1
<b>Own sauna</b>	Yes
<b>Separate toilet</b>	Yes
<b>Elevator</b>	No
<b>Available</b>	13.06.2025
<b>Condition</b>	Good
<b>Pets</b>	Allowed
<b>Broadband</b> ⓘ	DNA Welho

### Alterations made to this home

**2017** Kodinkone Tila: Keittiö (Asoetu) **2012** Keraamisen lieden hankinta Tila: Keittiö (Asoetu)

---

## Basic house info

<b>Form of housing</b>	Right-of-occupancy	<b>Staircases</b>	2	<b>Broadband</b>	DNA Welho
<b>Apartment count</b>	28	<b>Elevators</b>	No	<b>TV-antenna system</b>	Kaapeli
<b>Building count</b>	2	<b>Energy class</b>	E, D	<b>CableTV</b>	DNA
<b>Residence charge / month / jm<sup>2</sup></b>	13,43€	<b>Heating</b>	Kauko	<b>Roof material</b>	Huopa
<b>Average right-of-occupancy payment / jm<sup>2</sup></b>	395,95€	<b>Parking spaces</b>	No	<b>House frame material</b>	Betoni
<b>Construction year</b>	1999	<b>House sauna</b>	No	<b>Pets</b>	Allowed
		<b>Drying room</b>	Yes		

## Repairs made

**2023** Aitojen kunnostus ja maalaus **2024** Ulkovalaistus

## Assessment of upcoming repairs

**2017** Ilmanvaihtokanavien säätö ja nuohous **2020** Ilmanvaihtokanavien säätö ja nuohous **2026** Elementtisaumojen uusiminen **2027** Ilmanvaihtokanavien säätö ja nuohous **2027** Julkisivun pesu **2027** Lämmönsiirtimen uusiminen

## Planning authoritative

Espoon Kaupunki, kaupunkisuunnittelu, Kirkkojärventie 6 B, virastotalo 2, 4 krs, 02770 Espoo, Asiakaspalvelu (09) 816 25200

---

## Smoking in our apartments

It has been a long-term policy of ours to make all of our new residential properties completely non-smoking. We are gradually making all of our apartments non-smoking; the agreements of new residents will forbid smoking in the apartments and on the balconies from 1 January 2021 onwards. The property may not be completely non-smoking due to other apartments that may be subject to old agreements with no smoking prohibitions.

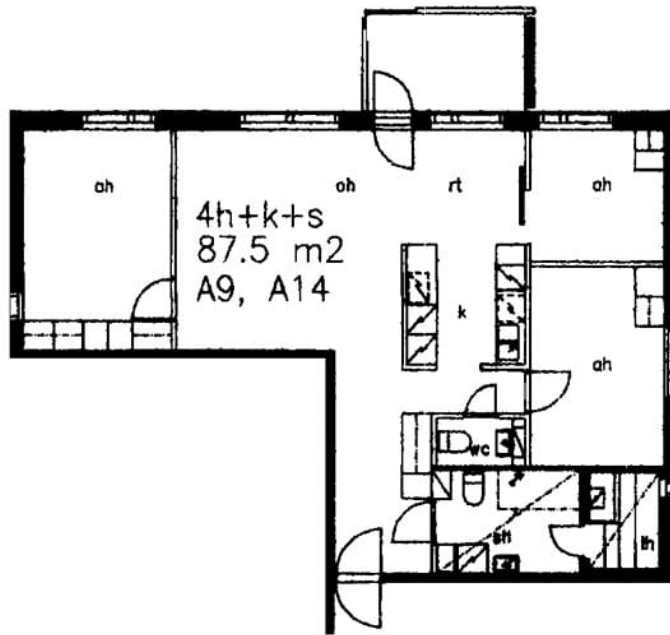
Asuntomyyjä

**Tomi Koivuranta**

+358201612498

[tomi.koivuranta@asuntosatio.fi](mailto:tomi.koivuranta@asuntosatio.fi)

Tuulikuja 2, 02100 Espoo



Joupinkuja 2 A 9 / pohjakuva

Not in scale