

Joupinkuja 2 B 11

46 m², 2H+K+S

Information about the property

Joupinkuja sijaitsee loistavien liikenneyhteyksien varrella: juna-asema sijaitsee 700 metrin ja lähin bussipysäkki 400 metrin päässä. Junalla Helsingin rautatieasemalle pääsee 25 minuutissa.

Suvelasta ja sen lähialueelta Tuomarilasta löytyy monta päiväkotia ja koulua. Lähellä sijaitsevasta Espoon keskuksesta löytyy mm. ruokakauppoja, kuntosaleja, kauppakeskus sekä kirjasto. Suurempi kauppakeskus, Sello, löytyy Leppävaarasta, jonne pääsee junalla 10 minuutissa.

Joupinkujan lähiympäristö tarjoaa upeat ulkoilu- ja liikuntamahdollisuudet, kuten suuren Espoon keskuspuiston lenkkeilypolkuineen, Kasavuoren kalliot, jalkapallohallin ja luistelukentän sekä kattavat hiihtoreitit. Keski-Espoon uimahalli sijaitsee noin kahden kilometrin päässä.

Asuntosäätiön asumisoikeus- ja vuokra-asukkaana voit asua kodissasi turvallisin mielin. Me huolehdimme ammattitaidolla asuntojen ja kiinteistöjen ylläpidosta, korjauksista ja remonteista. Asukkaana voit ottaa aina tarvittaessa yhteyttä Palvelukeskukseemme, joka palvelee vuoden jokaisena tuntina. Lisäksi voit halutessasi hyödyntää esimerkiksi asumiseen ja vapaa-aikaan liittyviä asiakasetuja. Tervetuloa kotiin!

Apartment info

Housing costs

Right-of-occupancy payment ⓘ	19708,48€
Original right-of-occupancy payment	11122,1€
Index adjustment	8586,38€
Residence charge ⓘ	656,73€
Basic charge	494,87€
Communal charge	161,86€
Security deposit ⓘ	250€
Water fee	Is included in the residence charge

Apartment basic info

Housing type	Apartment house
Energy class	E
Apartment type	2H+K+S
Living area	46.00 m ²
Floor	3
Balcony	1
Own sauna	Yes
Elevator	No
Available	01.07.2025
Condition	Good
Pets	Allowed
Broadband ⓘ	DNA Welho

Basic house info

Form of housing	Right-of-occupancy	Staircases	2	Broadband	DNA Welho
Apartment count	28	Elevators	No	TV-antenna system	Kaapeli
Building count	2	Energy class	E, D	CableTV	DNA
Residence charge / month / jm²	13,43€	Heating	Kauko	Roof material	Huopa
Average right-of-occupancy payment / jm²	395,95€	Parking spaces	No	House frame material	Betoni
Construction year	1999	House sauna	No	Pets	Allowed
		Drying room	Yes		

Repairs made

2017 Ilmanvaihtokanavien säätö ja nuohous **2020** Ilmanvaihtokanavien säätö ja nuohous **2023** Aitojen kunnostus ja maalaus **2024** Ulkovaalaus

Assessment of upcoming repairs

2026 Elementtisaumojen uusiminen **2027** Ilmanvaihtokanavien säätö ja nuohous **2027** Julkisivun pesu **2027** Lämmönsiirtimen uusiminen

Planning authoritative

Espoon Kaupunki, kaupunkisuunnittelu, Kirkkojärventie 6 B, virastotalo 2, 4 krs, 02770 Espoo, Asiakaspalvelu (09) 816 25200

Smoking in our apartments

It has been a long-term policy of ours to make all of our new residential properties completely non-smoking. We are gradually making all of our apartments non-smoking; the agreements of new residents will forbid smoking in the apartments and on the balconies from 1 January 2021 onwards. The property may not be completely non-smoking due to other apartments that may be subject to old agreements with no smoking prohibitions.

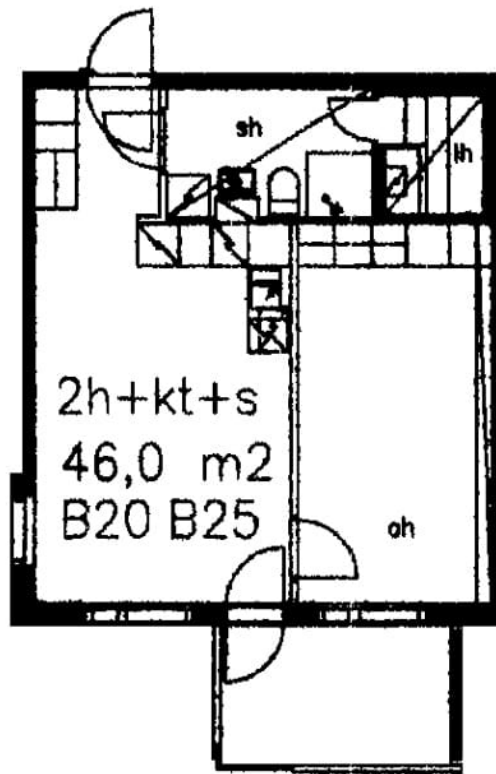
Asuntomyyjä

Tomi Koivuranta

+358201612498

tomi.koivuranta@asuntosatio.fi

Tuulikuja 2, 02100 Espoo



Joupinkuja 2 B 11 / pohjakuva
Not in scale