

Joupinkuja 2 B 13

47,5 m², 2H+KK+S

Asuntoa tarjotaan toissijaisesti myös vuokralle. Käythän täyttämässä vuokrahakemuksen os. www.asuntosaatio.fi ja ota yhteyttä myyjään sopiaksesi esittelystä: tomi.koivuranta@asuntosaatio.fi

Tietoa kohteesta

Joupinkuja sijaitsee loistavien liikenneyhteyksien varrella: juna-asema sijaitsee 700 metrin ja lähin bussipysäkki 400 metrin päässä. Junalla Helsingin rautatieasemalle pääsee 25 minuutissa.

Suvelasta ja sen lähialueelta Tuomarilasta löytyy monta päiväkotia ja koulua. Lähellä sijaitsevasta Espoon keskuksesta löytyy mm. ruokakauppoja, kuntosaleja, kauppakeskus sekä kirjasto. Suurempi kauppakeskus, Sello, löytyy Leppävaarasta, jonne pääsee junalla 10 minuutissa.

Joupinkujan lähiympäristö tarjoaa upeat ulkoilu- ja liikuntamahdollisuudet, kuten suuren Espoon keskuspuiston lenkkeilypolkuineen, Kasavuoren kalliot, jalkapallohallin ja luistelukentän sekä kattavat hiihtoreitit. Keski-Espoon uimahalli sijaitsee noin kahden kilometrin päässä.

Asuntosäätiön asumisoikeus- ja vuokra-asukkaana voit asua kodissasi turvallisin mielin. Me huolehdimme ammattitaidolla asuntojen ja kiinteistöjen ylläpidosta, korjauksista ja remonteista. Asukkaana voit ottaa aina tarvittaessa yhteyttä Palvelukeskukseemme, joka palvelee vuoden jokaisena tuntina. Lisäksi voit halutessasi hyödyntää esimerkiksi asumiseen ja vapaa-aikaan liittyviä asiakasetuja. Tervetuloa kotiin!

Asunnon tiedot

Asuinkustannukset

Luovutushinta ⓘ	20090,87€
Alkuperäinen asumisoikeusmaksu	11372,19€
Indeksitarkistus	8718,68€
Käyttövastike ⓘ	671,5€
Perusvastike	506€
Hoitovastike	165,5€
Vakuusmaksu	250€
Vesimaksu	Sisältyy vastikkeeseen

Perustiedot asunnosta

Talotyyppi	Kerrostalo
Energialuokka	E
Huoneistotyyppi	2H+KK+S
Pinta-ala	47.50 m ²
Kerros	3
Parveke	1
Oma sauna	Kyllä
Hissi	Ei
Vapautuu	Heti vapaa
Kunto	Hyvä
Lemmikit	Sallittu
Laajakaista ⓘ	DNA Welho

Tehdyt muutostyöt

2014 Parvekelasitus Tila: Olohuone (Asoetu) **2021** Kodinkone (Asoetu)

Rakennuksen tiedot

Asumismuoto	Asokoti	Porrashuoneet	2	Laajakaista	DNA Welho
Asuntoja	28	Hissit	Ei	Antennijärjestelmä	Kaapeli
Asuinrakennuksia	2	Energialuokka	E, D	KaapeliTV	DNA
Käyttövastike / kk / jm ²	13,43€	Lämmitysmuoto	Kauko	Kattomateriaali	Huopa
Keskimääräinen asumisoikeusmaksu / jm ²	395,95€	Autopaikat	Ei	Runkomateriaali	Betoni
Valmistumisvuosi	1999	Talosauna	Ei	Lemmikit	Sallittu
		Kuivaushuone	Kyllä		

Tehdyt korjaukset

2017 Ilmanvaihtokanavien säätö ja nuohous **2020** Ilmanvaihtokanavien säätö ja nuohous **2023** Aitojen kunnostus ja maalaus **2024** Ulkovaalaus

Arvio tulevista korjauksista

2026 Elementtisaumojen uusiminen **2027** Ilmanvaihtokanavien säätö ja nuohous **2027** Julkisivun pesu **2027** Lämmönsiirtimen uusiminen

Kaavoitusviranomainen

Espoon Kaupunki, kaupunkisuunnittelu, Kirkkojärventie 6 B, virastotalo 2, 4 krs, 02770 Espoo, Asiakaspalvelu (09) 816 25200

Tupakointi asunnoissamme

Kaikki uudet asuinkiinteistömme ovat olleet jo pitkään täysin savuttomia heti valmistumisestaan lähtien. Muutumme vähitellen savuttomiksi kaikkien asuntojemme osalta: uusien asukkaiden sopimukset ovat kieltäneet tupakoinnin huoneistoissa ja parvekkeilla 1.1.2021 alkaen. Kiinteistö ei ole välttämättä savuton muiden huoneistojen osalta, koska niissä voi olla vanhoja sopimuksia, joissa ei ole tupakointikieltoa.

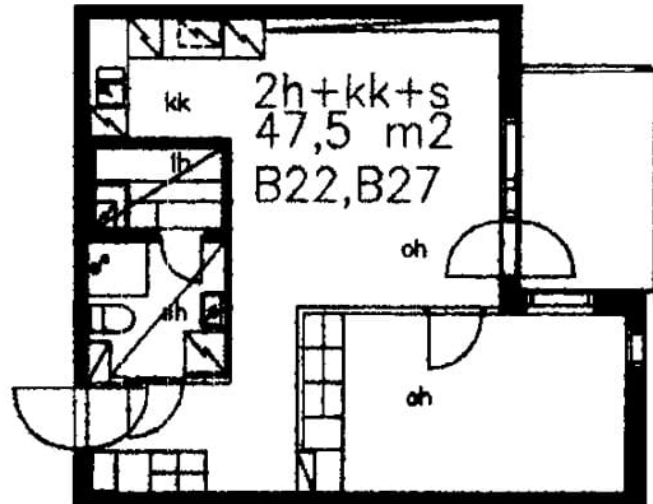
Asuntomyyjä

Tomi Koivuranta

+358201612498

tomi.koivuranta@asuntosatio.fi

Tuulikuja 2, 02100 Espoo



Joupinkuja 2 B 13 / pohjakuva

Ei mittakaavassa