

# Laivalahdenkaari 9 C 54

## 42 m<sup>2</sup>, 2H+KK+S

### Tietoa kohteesta

Kerrostalokohde Herttoniemessä usean puiston keskellä. Lähellä Herttoniemen kartano puistoinen, jota pitkin vihreät ulkoilureitit jatkuvat Tammisaloon saakka. Keväisin lyhyt kävelymatka ihailemaan kirsikankukkia Roihuvuoren kirsikkapuistoon.

Herttoniemessä on monta erikokoista ruokakauppaa, kahviloita, ravintoloita ja oma uimaranta, jossa myös talviuintipaikka.

Asuntosäätiön asumisoikeus- ja vuokra-asukkaana voit asua kodissasi turvallisista mielin. Me huolehdimme ammattitaidolla asuntojen ja kiinteistöjen ylläpidosta, korjauksista ja remonteista. Asukkaana voit ottaa aina tarvittaessa yhteyttä Palvelukeskukseemme, joka palvelee vuoden jokaisena tuntina. Lisäksi voit halutessasi hyödyntää esimerkiksi asumiseen ja vapaa-aikaan liittyviä asiakasetuja. Tervetuloa kotiin!

## Asunnon tiedot

### Asuinkustannukset

<b>Luovutushinta</b> ⓘ	20565,33€
Alkuperäinen asumisoikeusmaksu	8713,48€
Indeksitarkistus	7301,85€
Muutostyöt	4550€
<b>Käyttövastike</b> ⓘ	800,35€
Perusvastike	618,35€
Hoitovastike	182€
<b>Käyttövastike 1.1. alkaen</b>	812,18€
Perusvastike 1.1. alkaen	641,1€
Hoitovastike 1.1. alkaen	171,08€
<b>Vakuusmaksu</b>	250€
<b>Vesimaksu</b>	Sisältyy vastikkeeseen
<b>Autopaikkamaksut</b>	
Autopaikka/inva	20,00€
Autopaikkamaksu 1	20,00€
Autokatos 1	54,00€

### Perustiedot asunnosta

<b>Talotyyppi</b>	Kerrostalo
<b>Energialuokka</b>	E
<b>Huoneistotyyppi</b>	2H+KK+S
<b>Pinta-ala</b>	42.00 m <sup>2</sup>
<b>Kerros</b>	3
<b>Parveke</b>	1
<b>Oma sauna</b>	Kyllä
<b>Hissi</b>	Kyllä
<b>Vapautuu</b>	01.03.2025
<b>Kunto</b>	Hyvä
<b>Lemmikit</b>	Sallittu
<b>Laajakaista</b> ⓘ	DNA Welho

## Tehdyt muutostyöt

**2012** Jääkaappipakastimen uusiminen Tila: Keittiö (Asoetu) **2024** Parvekelasitus

## Rakennuksen tiedot

Asumismuoto	Asokoti	Hissit	3	Kerhuhuone	1
Asuntoja	64	Energialuokka	E	Laajakaista	DNA Welho
Asuinrakennuksia	3	Lämmitysmuoto	Kauko	Antennijärjestelmä	Kaapeli
Käyttövastike / kk / jm <sup>2</sup>	17,59€	Autopaikat	40	KaapeliTV	DNA
Keskimääräinen asumisoikeusmaksu / jm <sup>2</sup>	344,06€	Talosauna	Ei	Kattomateriaali	Pelti
Valmistumisvuosi	1997	Pyykkitupa	Kyllä	Runkomateriaali	Betoni
Porrashuoneet	3	Kuivaushuone	Kyllä	Lemmikit	Sallittu

## Tehdyt korjaukset

**2006** Ilmanvaihtokanavien säätö ja nuohous **2011** Ilmanvaihtokanavien säätö ja nuohous **2012** Porrashuoneiden maalaus **2015** Hissien uusiminen **2015** Lämmitysjärjestelmän tasapainotus ja säätö **2016** Ulkovalaistus **2017** Aitojen kunnostus ja maalaus **2020** Ilmanvaihtokanavien säätö ja nuohous **2020** Julkisivun kuntotutkimus **2021** Parvekkeiden kattojen puhdistus **2023** Lämmönsiirtimen uusiminen

## Arvio tulevista korjauksista

**2025** Peruskorjaus **2025** Viemäreiden huuhtelu **2027** Julkisivusta irronneiden laattojen kiinnitys **2027** Ilmanvaihtokanavien säätö ja nuohous **2027** Julkisivun kunnostus, parvekkeiden kunnostus **2027** Sisävalaistus, Ulkovalaistus **2027** Sokkelin kunnostus, ryömintätilat

## Kaavoitusviranomainen

Helsingin Kaupunki, kaupunkisuunnitteluvirasto, Kansakoulukatu 3, Helsinki 00100, vaihde (09) 310 1673

## Tupakointi asunnoissamme

Kaikki uudet asuinkiinteistömme ovat olleet jo pitkään täysin savuttomia heti valmistumisestaan lähtien. Muutumme vähitellen savuttomiksi kaikkien asuntojemme osalta: uusien asukkaiden sopimukset ovat kieltäneet tupakoinnin huoneistoissa ja parvekkeilla 1.1.2021 alkaen. Kiinteistö ei ole välttämättä savuton muiden huoneistojen osalta, koska niissä voi olla vanhoja sopimuksia, joissa ei ole tupakointikieltoa.

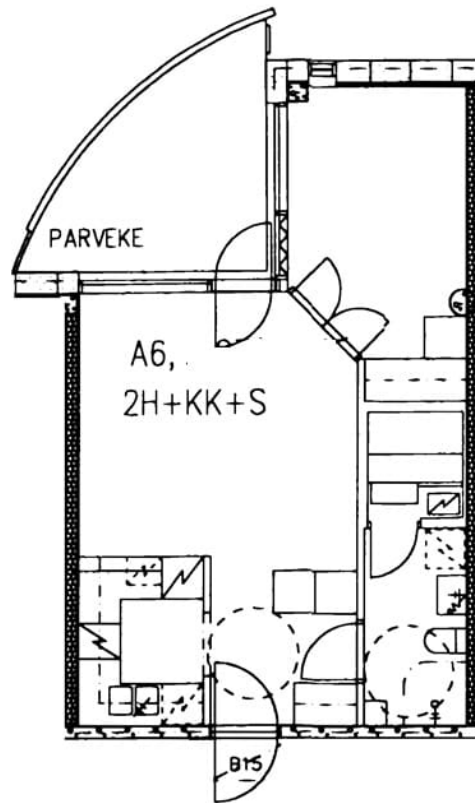
Asuntomyyjä

**Ruut Linnavuori**

020 161 2211

[ruut.linnavuori@asuntosaatio.fi](mailto:ruut.linnavuori@asuntosaatio.fi)

Tuulikuja 2, 02100 Espoo



Laivalahdenkaari 9 C 54 / Pohjakuva  
Ei mittakaavassa