

# Laivalahdenkaari 9 B 39

## 94,5 m<sup>2</sup>, 4H+K+S

### Information about the property

Kerrostalokohde Herttoniemessä usean puiston keskellä. Lähellä Herttoniemen kartano puistoinen, jota pitkin vihreät ulkoilureitit jatkuvat Tammisaloon saakka. Keväisin lyhyt kävelymatka ihailemaan kirsikankukkia Roihuvuoren kirsikkapuistoon.

Herttoniemessä on monta erikokoista ruokakauppaa, kahviloita, ravintoloita ja oma uimaranta, jossa myös talviuintipaikka.

Asuntosäätiön asumisoikeus- ja vuokra-asukkaana voit asua kodissasi turvallisin mielin. Me huolehdimme ammattitaidolla asuntojen ja kiinteistöjen ylläpidosta, korjauksista ja remonteista. Asukkaana voit ottaa aina tarvittaessa yhteyttä Palvelukeskukseemme, joka palvelee vuoden jokaisena tuntina. Lisäksi voit halutessasi hyödyntää esimerkiksi asumiseen ja vapaa-aikaan liittyviä asiakasetuja. Tervetuloa kotiin!

## Apartment info

### Housing costs

<b>Right-of-occupancy payment</b> ⓘ	31905,03€
Original right-of-occupancy payment	17561,17€
Index adjustment	14343,86€
<b>Residence charge</b> ⓘ	1636,85€
Basic charge	1292,05€
Communal charge	344,79€
<b>Security deposit</b> ⓘ	250€
<b>Water fee</b>	Is included in the residence charge
<b>Parking fees</b> ⓘ	
Autopaikka/inva	20,00€
Autopaikkamaksu 1	20,00€
Autokatos 1	54,00€

### Apartment basic info

<b>Housing type</b>	Apartment house
<b>Energy class</b>	E
<b>Apartment type</b>	4H+K+S
<b>Living area</b>	94.50 m <sup>2</sup>
<b>Floor</b>	5
<b>Own sauna</b>	Yes
<b>Separate toilet</b>	Yes
<b>Elevator</b>	Yes
<b>Available</b>	Available now
<b>Condition</b>	Good
<b>Pets</b>	Allowed
<b>Broadband</b> ⓘ	DNA Welho

## Alterations made to this home

**2000** Parvekelasitus **1998** Parketti

---

## Basic house info

<b>Form of housing</b>	Right-of-occupancy	<b>Elevators</b>	3	<b>Clubroom</b>	1
<b>Apartment count</b>	64	<b>Energy class</b>	E	<b>Broadband</b>	DNA Welho
<b>Building count</b>	3	<b>Heating</b>	Kauko	<b>TV-antenna system</b>	Kaapeli
<b>Residence charge / month / jm<sup>2</sup></b>	17,85€	<b>Parking spaces</b>	40	<b>CableTV</b>	DNA
<b>Average right-of-occupancy payment / jm<sup>2</sup></b>	344,06€	<b>House sauna</b>	No	<b>Roof material</b>	Pelti
<b>Construction year</b>	1997	<b>Laundry room</b>	Yes	<b>House frame material</b>	Betoni
<b>Staircases</b>	3	<b>Drying room</b>	Yes	<b>Pets</b>	Allowed

## Repairs made

**2006** Ilmanvaihtokanavien säätö ja nuohous **2011** Ilmanvaihtokanavien säätö ja nuohous **2012** Porrashuoneiden maalaus **2015** Hissien uusiminen **2015** Lämmitysjärjestelmän tasapainotus ja säätö **2016** Ulkovaistutus **2017** Aitojen kunnostus ja maalaus **2020** Ilmanvaihtokanavien säätö ja nuohous **2020** Julkisivun kuntotutkimus **2021** Parvekkeiden kattojen puhdistus **2023** Lämmönsiirtimen uusiminen **2024** Viemäreiden huuhtelu

## Assessment of upcoming repairs

**2025** Palovarointimien asentaminen **2025** Peruskorjaus **2027** Julkisivusta irronneiden laattojen kiinnitys **2027** Ilmanvaihtokanavien säätö ja nuohous **2027** Julkisivun kunnostus, parvekkeiden kunnostus **2027** Sisävalaistus, Ulkovaistutus **2028** Sokkelin kunnostus, ryömintätilat

## Planning authoritative

Helsingin Kaupunki, kaupunkisuunnitteluvirasto, Kansakoulukatu 3, Helsinki 00100, vaihde (09) 310 1673

---

## Smoking in our apartments

It has been a long-term policy of ours to make all of our new residential properties completely non-smoking. We are gradually making all of our apartments non-smoking; the agreements of new residents will forbid smoking in the apartments and on the balconies from 1 January 2021 onwards. The property may not be completely non-smoking due to other apartments that may be subject to old agreements with no smoking prohibitions.

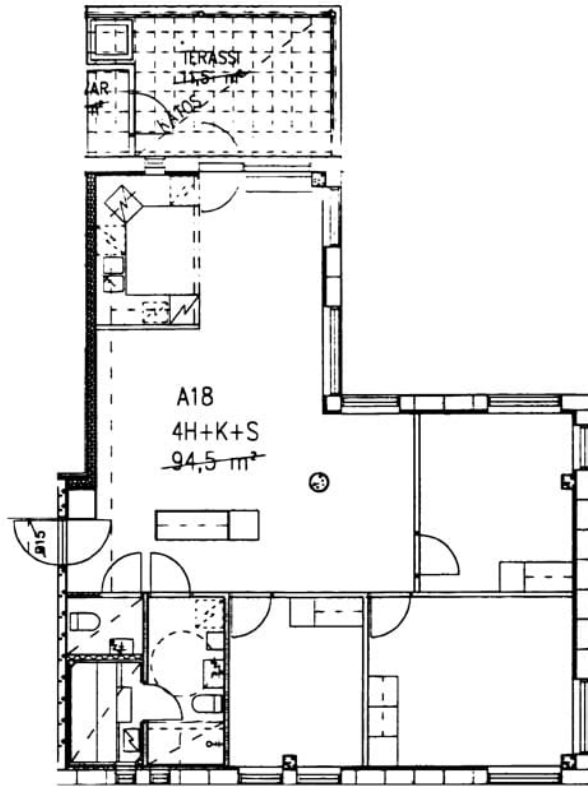
Asuntomyyjä

**Ruut Linnavuori**

020 161 2211

[ruut.linnavuori@asuntosaatio.fi](mailto:ruut.linnavuori@asuntosaatio.fi)

Tuulikuja 2, 02100 Espoo



Laivalahdenkaari 9 B 39 / Pohjakuva

Not in scale