

Tuusula, HYRYLÄ

Nappulakatu 2 A 7

76 m², 3H+K+S

Siistikuntoinen 2. kerroksen kulmahuoneisto johon on kuitenkin käynti sisääntulokerroksesta (Tuusulanväylän puolelta) Asunnossa on lasitettu parveke ja asuintiloissa on laminaattilattia. Asunnon isot ikkunat ovat kolmeen ilmansuuntaan ja keittiössäkin on sopivasti tilaa kokkailla.

Tämän asumisoikeusasunnon voi myös vuokrata tietyin edellytyksin toistaiseksi voimassa olevalla vuokrasopimuksella. Tästä uusi kiva koti nopeasti! Täytä asumisoikeus- tai vuokrahakemus sivuillamme: www.asuntosaatio.fi ja sovi oma esittelyaika: [raija.saario\(at\)asuntosaatio.fi](mailto:raija.saario(at)asuntosaatio.fi), p. 020 161 2203 (ark. klo 9-16)

Information about the property

Nappulakatu on aivan Hyrylän keskustassa, Tuusulan ytimessä. Hissillinen kohde jonka ylemmistä kerroksista on hulpeat näkymät keskustan yli.

Palvelevat kaupat ja kunnan palvelut terveyskeskuksen kera ovat lähes kotiovella. Tien toiselle puolelle, Ravintola Kerhoon, kannattaa mennä maukaalle lounaalle.

Asuntosäätiön asumisoikeus- ja vuokra-asukkaana voit asua kodissasi turvallisien mielin. Me huolehdimme ammattitaidolla asuntojen ja kiinteistöjen ylläpidosta, korjauksista ja remonteista. Asukkaana voit ottaa aina tarvittaessa yhteyttä Palvelukeskukseemme, joka palvelee vuoden jokaisena tuntina. Lisäksi voit halutessasi hyödyntää esimerkiksi asumiseen ja vapaa-aikaan liittyviä asiakasetuja. Tervetuloa kotiin!

Apartment info

Housing costs

Right-of-occupancy payment ⓘ	28096,99€
Original right-of-occupancy payment	16195,99€
Index adjustment	11837,8€
Alterations	63,2€
Residence charge ⓘ	1007,39€
Basic charge	716,28€
Communal charge	291,1€
Security deposit ⓘ	250€
Water fee/person/month ⓘ	15€
Parking fees ⓘ	
Autopaikka/inva	10,00€
Autopaikkamaksu 1	16,00€
Autokatos 1	19,00€

Apartment basic info

Housing type	Apartment house
Energy class	E
Apartment type	3H+K+S
Living area	76.00 m ²
Floor	2
Balcony	1
Own sauna	Yes
Elevator	Yes
Available	Available now
Condition	Good
Pets	Allowed
Broadband ⓘ	Elisa

Alterations made to this home

2004 parvekelasitus **2014** Lattiapäällysteen vaihtaminen laminaattilattiaksi, Asolaminaatti koko asunto **2014** Keraamisen lieden hankinta, Rosenlew cooker ceran RKK 507

Basic house info

Form of housing	Right-of-occupancy	Staircases	1	Broadband	Elisa
Apartment count	23	Elevators	1	TV-antenna system	Kaapeli
Building count	1	Energy class	E	CableTV	Elisa
Residence charge / month / jm²	14,05€	Heating	Kauko	Roof material	Pelti
Average right-of-occupancy payment / jm²	390,22€	Parking spaces	30	House frame material	Betoni
Construction year	1999	House sauna	No	Pets	Allowed
		Drying room	Yes		

Repairs made

2014 Ilmanvaihtokanavien säätö ja nuohous **2023** Ilmanvaihtokanavien säätö ja nuohous

Future repairs

2027 Elementtisaumojen uusiminen **2027** Lukitus **2027** Parvekkeiden kattojen ja räystäiden kunnostus **2027** Sisävalaistus **2027** Ulkovaalaistus **2028** Julkisivun kuntotutkimus, parvekkeiden kuntotutkimus **2028** Parkkialueen puoleisen talon päädyn aitaelementin uusiminen sekä rajatun sorastuksen kunnostus **2028** Vesikaton kuntotutkimus **2029** Jätetilan kunnostus **2029** Leikkikentän turva-alustan uusiminen sekä pohjan kunnostus

Planning authoritative

Tuusulan kunta, kaavoitus, Hyryläntie 16, 04301Tuusula, 8718 3510

Smoking in our apartments

It has been a long-term policy of ours to make all of our new residential properties completely non-smoking. We are gradually making all of our apartments non-smoking; the agreements of new residents will forbid smoking in the apartments and on the balconies from 1 January 2021 onwards. The property may not be completely non-smoking due to other apartments that may be subject to old agreements with no smoking prohibitions.

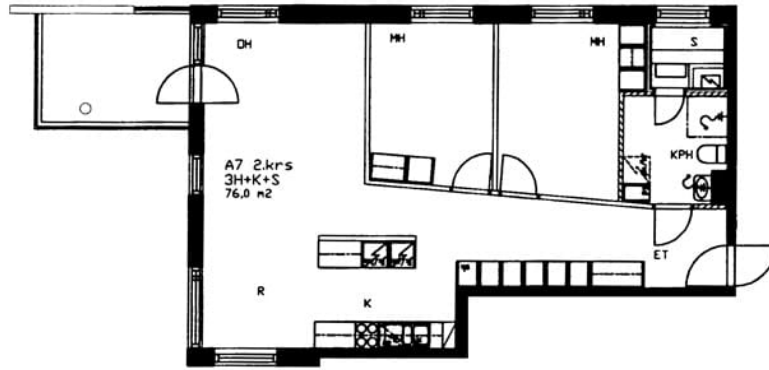
Asuntomyyjä

Raija Saario

020 161 2203

raija.saario@asuntosaatio.fi

Tuulikuja 2, 02100 Espoo



Nappulakatu 2 A 7 / pohjakuva

Not in scale