

# Nappulakatu 2 A 20

## 40 m<sup>2</sup>, 2H+KK+S

Sopimuksen mukaan vapautuu siistikuntoinen kaksio ylimmässä kerroksessa. Asunnon seinät on maalattu ja asennettu laminaattilattia asuintiloihin pari vuotta sitten. Asunnon kylpyhuone vielä remontoidaan ennen uuden asukkaan muuttoa ja se on muuttovalmis viimeistään joulun jälkeen. Asunnon parveke on länteen päin.

Hae järjestysnumero ja tee hakemus sivuillamme: [www.asuntosaatio.fi](http://www.asuntosaatio.fi)

### Tietoa kohteesta

Nappulakatu on aivan Hyrylän keskustassa, Tuusulan ytimessä. Hissillinen kohde jonka ylemmistä kerroksista on hulpeat näkymät keskustan yli.

Palvelevat kaupat ja kunnan palvelut terveyskeskuksen kera ovat lähes kotiovella. Tien toiselle puolelle, Ravintola Kerhoon, kannattaa mennä maukaalle lounaalle.

Asuntosäätiön asumisoikeus- ja vuokra-asukkaana voit asua kodissasi turvallisista mielin. Me huolehdimme ammattitaidolla asuntojen ja kiinteistöjen ylläpidosta, korjauksista ja remonteista. Asukkaana voit ottaa aina tarvittaessa yhteyttä Palvelukeskukseemme, joka palvelee vuoden jokaisena tuntina. Lisäksi voit halutessasi hyödyntää esimerkiksi asumiseen ja vapaa-aikaan liittyviä asiakasetuja. Tervetuloa kotiin!

## Asunnon tiedot

### Asuinkustannukset

<b>Luovutushinta</b> ⓘ	17454,47€
Alkuperäinen asumisoikeusmaksu	9871,12€
Indeksitarkistus	7583,35€
<b>Käyttövastike</b> ⓘ	613,99€
Perusvastike	436,56€
Hoitovastike	177,42€
<b>Vakuusmaksu</b>	250€
<b>Vesimaksu/henkilö/kk</b> ⓘ	15€
<b>Autopaikkamaksut</b>	
Autopaikka/inva	10,00€
Autopaikkamaksu 1	16,00€
Autokatos 1	19,00€

### Perustiedot asunnosta

<b>Talotyyppi</b>	Kerrostalo
<b>Energialuokka</b>	E
<b>Huoneistotyyppi</b>	2H+KK+S
<b>Pinta-ala</b>	40.00 m <sup>2</sup>
<b>Kerros</b>	5
<b>Parveke</b>	1
<b>Oma sauna</b>	Kyllä
<b>Hissi</b>	Kyllä
<b>Vapautuu</b>	27.12.2024
<b>Kunto</b>	Hyvä
<b>Lemmikit</b>	Sallittu
<b>Laajakaista</b> ⓘ	Elisa

## Tehdyt muutostyöt

2017 Kylpyhuonekalusteet Tila: Kylpyhuone / Sauna (Asoetu)

---

## Rakennuksen tiedot

Asumismuoto	Asokoti	Porrashuoneet	1	Laajakaista	Elisa
Asuntoja	23	Hissit	1	Antennijärjestelmä	Kaapeli
Asuinrakennuksia	1	Energialuokka	E	KaapeliTV	Elisa
Käyttövastike / kk / jm <sup>2</sup>	14,05€	Lämmitysmuoto	Kauko	Kattomateriaali	Pelti
Keskimääräinen asumisoikeusmaksu / jm <sup>2</sup>	390,22€	Autopaikat	30	Runkomateriaali	Betoni
Valmistumisvuosi	1999	Talosauna	Ei	Lemmikit	Sallittu
		Kuivaushuone	Kyllä		

## Tehdyt korjaukset

**2014** Ilmanvaihtokanavien säätö ja nuohous **2023** Ilmanvaihtokanavien säätö ja nuohous

## Tulevat korjaukset

**2027** Elementtisaumojen uusiminen **2027** Lukitus **2027** Parvekkeiden kattojen ja räystäiden kunnostus **2027** Sisävalaistus **2027** Ulkovaistus **2028** Julkisivun kuntotutkimus, parvekkeiden kuntotutkimus **2028** Parkkialueen puoleisen talon päädyn aitaelementin uusiminen sekä rajatun sorastuksen kunnostus **2028** Vesikaton kuntotutkimus **2029** Jätetilan kunnostus **2029** Leikkikentän turva-alustan uusiminen sekä pohjan kunnostus

## Kaavoitusviranomainen

Tuusulan kunta, kaavoitus, Hyryläntie 16, 04301Tuusula, 8718 3510

---

## Tupakointi asunnoissamme

Kaikki uudet asuinkiinteistömme ovat olleet jo pitkään täysin savuttomia heti valmistumisestaan lähtien. Muutumme vähitellen savuttomiksi kaikkien asuntojemme osalta: uusien asukkaiden sopimukset ovat kieltäneet tupakoinnin huoneistoissa ja parvekkeilla 1.1.2021 alkaen. Kiinteistö ei ole välttämättä savuton muiden huoneistojen osalta, koska niissä voi olla vanhoja sopimuksia, joissa ei ole tupakointikieltoa.

---

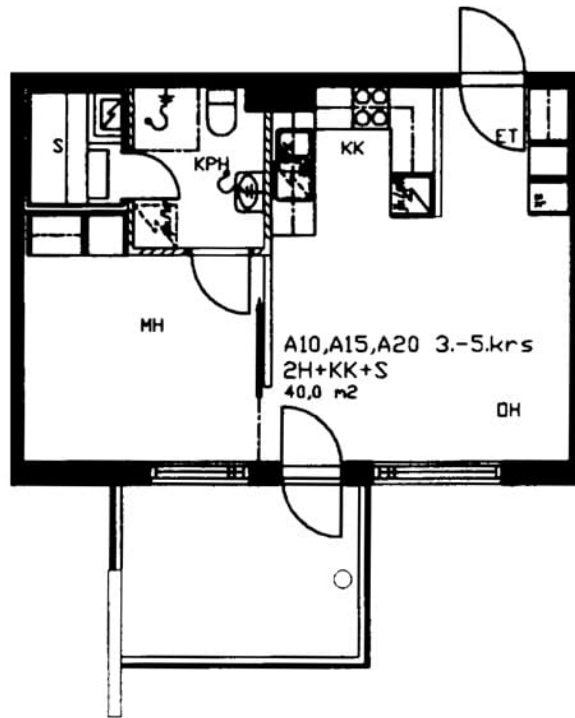
Asuntomyyjä

**Raija Saario**

020 161 2203

[raija.saario@asuntosaatio.fi](mailto:raija.saario@asuntosaatio.fi)

Tuulikuja 2, 02100 Espoo



Nappulakatu 2 A 20 / pohjakuva  
Ei mittakaavassa