

Leppälinnuntie 22 A 1

103 m², 5H+K+S

Asuntoa tarjotaan myös vuokralle. Vuokrasopimus on toistaiseksi voimassaoleva, mikä tuo asumiseen joustavuutta ja huolettomuutta. Tule ja ihastu tähän kotiin, joka on valmiina vastaanottamaan uudet asukkaansa! Täytä ensin vuokrahakemus sivuillamme www.asuntosaatio.fi ja ota sen jälkeen yhteyttä kohteen myyjään ruut.linnavuori@asuntosaatio.fi

Tietoa kohteesta

Viihtyisällä ja rauhallisella pientaloalueella Tapaninkylässä rivi- ja paritaloasuntoja. Kaikissa asunnoissa on oma sauna. Omat aidatut pihat.

Lähellä Tapanilan urheilukeskus ja Pukinmäen urheilupuisto lukuisine harrastusmahdollisuuksineen, Tapaninvainion uimaranta, Malmin sairaala ja Malmin ostoskeskus isoine marketteineen ja muine palveluineen. Myös päiväkodit ja koulut ovat kävelytäisyydellä.

Asuntosäätiön asumisoikeus- ja vuokra-asukkaana voit asua kodissasi turvallisin mielin. Me huolehdimme ammattitaidolla asuntojen ja kiinteistöjen ylläpidosta, korjauksista ja remonteista. Asukkaana voit ottaa aina tarvittaessa yhteyttä Palvelukeskukseemme, joka palvelee vuoden jokaisena tuntina. Lisäksi voit halutessasi hyödyntää esimerkiksi asumiseen ja vapaa-aikaan liittyviä asiakasetuja. Tervetuloa kotiin!

Asunnon tiedot

Asuinkustannukset

Luovutushinta ⓘ	42391,86€
Alkuperäinen asumisoikeusmaksu	22966,9€
Indeksitarkistus	19424,96€
Käyttövastike ⓘ	1757,48€
Perusvastike	1311,82€
Hoitovastike	445,66€
Vakuusmaksu	250€
Vesimaksu/henkilö/kk ⓘ	14€
Autopaikkamaksut	
Autopaikkamaksu 2	7,00€
Autopaikkamaksu 1	12,00€

Perustiedot asunnosta

Talotyyppi	Paritalo
Energialuokka	D
Huoneistotyyppi	5H+K+S
Pinta-ala	103.00 m ²
Kerros	1-2
Parveke	1
Oma sauna	Kyllä
Erillinen wc	Kyllä
Hissi	Ei
Vapautuu	04.03.2025
Kunto	Hyvä
Lemmikit	Sallittu
Laajakaista ⓘ	DNA 4G

Tehdyt muutostyöt

2013 Astianpesukoneen ja suojakaukalon hankinta Tila: Keittiö (Asoetu) **2013** Komero- ja kaapinovien uusiminen Tila: Keittiö (Asoetu)

Rakennuksen tiedot

Asumismuoto	Asokoti	Valmistumisvuosi	1997	Laajakaista	DNA 4G
Asuntoja	18	Hissit	Ei	Antennijärjestelmä	Harava
Asuinrakennuksia	7	Energialuokka	D	Kattomateriaali	Tiili
Käyttövastike / kk / jm²	17,47€	Lämmitysmuoto	Kauko	Runkomateriaali	Puu
Keskimääräinen asumisoikeusmaksu / jm²	413,9€	Autopaikat	24	Lemmikit	Sallittu
		Talosauna	Ei		

Tehdyt korjaukset

2015 Aitojen uusiminen **2018** Lämmönsiirtimen uusiminen **2021** Leikkikentän kunnostus **2021** Ulkovaalaistus **2021** Vesikaton kunnostus

Arvio tulevista korjauksista

2027 Viemäreiden uusiminen ulkoalueilla

Kaavoitusviranomainen

Helsingin Kaupunki, kaupunkisuunnitteluvirasto, Kansakoulukatu 3, Helsinki 00100, vaihde (09) 310 1673

Tupakointi asunnoissamme

Kaikki uudet asuinkiinteistömme ovat olleet jo pitkään täysin savuttomia heti valmistumisestaan lähtien. Muutimme vähitellen savuttomiksi kaikkien asuntojemme osalta: uusien asukkaiden sopimukset ovat kieltäneet tupakoinnin huoneistoissa ja parvekkeilla 1.1.2021 alkaen. Kiinteistö ei ole välttämättä savuton muiden huoneistojen osalta, koska niissä voi olla vanhoja sopimuksia, joissa ei ole tupakointikieltoa.

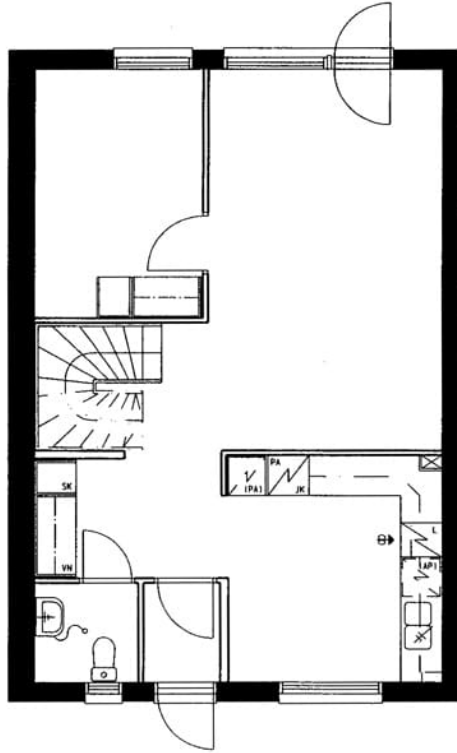
Asuntomyyjä

Ruut Linnavuori

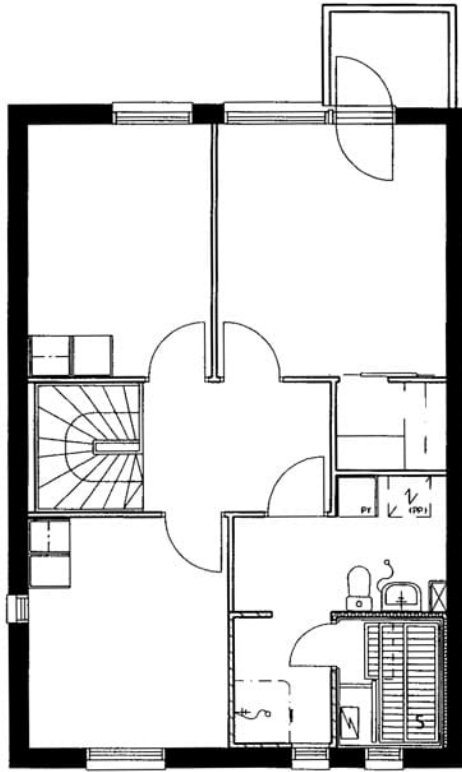
020 161 2211

ruut.linnavuori@asuntosaatio.fi

Tuulikuja 2, 02100 Espoo



Leppälinnuntie 22 A 1 / pohjakuva 1. kerros
Ei mittakaavassa



Leppälinnuntie 22 A 1 / pohjakuva 2. kerros
Ei mittakaavassa