

# Satakielentie 7 A 2

## 107 m<sup>2</sup>, 5H+K+S

Tilava perheasunto rauhallisella alueella Tapaninkylässä!

Tervetuloa tutustumaan tähän viihtyisään 107 m<sup>2</sup>:n perheasuntoon, joka sijaitsee rauhallisella Tapaninkylän alueella. Tämä kaksikerroksinen koti tarjoaa erinomaiset puitteet suuremmallekin perheelle.

Yläkerrassa on kolme makuuhuonetta, joista kahdessa on runsaasti kaappitilaa ja kolmannessa oma vaatehuone. Tästä makuuhuoneesta on myös käynti asunnon parvekkeelle, jossa voit nauttia vaikkapa aamukahvit rauhallisessa ympäristössä. Yläkerrassa on lisäksi tilava kylpyhuone, jossa on sauna, sekä käytännöllinen kodinhoitohuone.

Alakerrasta löytyy asunnon neljäs makuuhuone, joka sopii mainiosti esimerkiksi työhuoneeksi tai vierashuoneeksi. Erillinen tilava keittiö tarjoaa runsaasti tilaa ruokailupöydälle, ja olohuone on avara ja valoisa, josta on käynti asunnon omalle pihalle. Alakerrassa on myös erillinen wc, joka helpottaa perheen arkea.

Asunnossa on vaaleat pinnat, jotka luovat raikkaan ja modernin ilmeen. Tämä koti tarjoaa viihtyisät ja toimivat tilat perheellesi rauhallisessa ympäristössä.

Sijainti on erinomainen: Asunto sijaitsee rauhallisella pientaloalueella. Läheltä löytyvät Tapanilan urheilukeskus ja Pukinmäen urheilupuisto, jotka tarjoavat monipuoliset harrastusmahdollisuudet. Tapaninvainion uimaranta, Malmin ostoskeskus isoine marketteineen ja muine palveluineen ovat myös lähellä.

Hyvät liikenneyhteydet: Alueella on hyvät julkisen liikenteen yhteydet, ja lähimmät bussipysäkit ovat kävelyetäisyydellä. Lisäksi Tapanilan juna-asema tarjoaa kätevän yhteyden Helsingin keskustaan ja muualle pääkaupunkiseudulle.

Asunto on heti vapaa. Täytä hakemus sivuillamme: [www.asuntosaatio.fi](http://www.asuntosaatio.fi) sekä varaa oma esittelyaikasi: [ruut.linnavuori@asuntosaatio.fi](mailto:ruut.linnavuori@asuntosaatio.fi)

Asuntoa tariotaan myös vuokralle. Vuokrasopimus on toistaiseksi

voimassaoleva, mikä tuo asumiseen joustavuutta ja huolettomuutta. Tule ja ihastu tähän kotiin, joka on valmiina vastaanottamaan uudet asukkaansa! Täytä ensin vuokrahakemus sivuillamme [www.asuntosaatio.fi](http://www.asuntosaatio.fi) ja ota sen jälkeen yhteyttä kohteen myyjään [ruut.linnavuori@asuntosaatio.fi](mailto:ruut.linnavuori@asuntosaatio.fi)

## Tietoa kohteesta

Viihtyisällä ja rauhallisella pientaloalueella Tapaninkylässä rivi- ja paritaloasuntoja. Kaikissa asunnoissa on oma sauna. Omat aidatut pihat.

Lähellä Tapanilan urheilukeskus ja Pukinmäen urheilupuisto lukuisine harrastusmahdollisuuksineen, Tapaninvainion uimaranta, Malmin sairaala ja Malmin ostoskeskus isoine marketteineen ja muine palveluineen. Myös päiväkodit ja koulut ovat kävelyetäisyydellä.

Asuntosäätiön asumisoikeus- ja vuokra-asukkaana voit asua kodissasi turvallisin mielin. Me huolehdimme ammattitaidolla asuntojen ja kiinteistöjen ylläpidosta, korjauksista ja remonteista. Asukkaana voit ottaa aina tarvittaessa yhteyttä Palvelukeskukseemme, joka palvelee vuoden jokaisena tuntina. Lisäksi voit halutessasi hyödyntää esimerkiksi asumiseen ja vapaa-aikaan liittyviä asiakasetuja. Tervetuloa kotiin!

## Asunnon tiedot

### Asuinkustannukset

<b>Luovutushinta</b> ⓘ	43724,04€
Alkuperäinen asumisoikeusmaksu	23600,3€
Indeksitarkistus	20029,35€
Muutostyöt	94,39€
<b>Käyttövastike</b> ⓘ	1808,15€
Perusvastike	1349,64€
Hoitovastike	458,51€
<b>Vakuusmaksu</b>	250€
<b>Vesimaksu/henkilö/kk</b> ⓘ	14€
<b>Autopaikkamaksut</b>	
Autopaikkamaksu 2	7,00€
Autopaikkamaksu 1	12,00€

### Perustiedot asunnosta

<b>Talotyyppi</b>	Rivitalo
<b>Energialuokka</b>	D
<b>Huoneistotyyppi</b>	5H+K+S
<b>Pinta-ala</b>	107.00 m <sup>2</sup>
<b>Kerros</b>	1-2
<b>Parveke</b>	1
<b>Oma sauna</b>	Kyllä
<b>Erillinen wc</b>	Kyllä
<b>Hissi</b>	Ei
<b>Vapautuu</b>	Heti vapaa
<b>Kunto</b>	Hyvä
<b>Lemmikit</b>	Sallittu
<b>Laajakaista</b> ⓘ	DNA 4G

### Tehdyt muutostyöt

**2015** Asuntopihaan terassin rakentaminen, Terassin rakentaminen ja valokatesuoja **2015** Lattiapäällysteen vaihtaminen laminaattilattiaksi, Alakerrassa vaalea laminaatti **2015** Keraamisen liedien hankinta, Keraaminen liesi/ RKK5070 ROSENLEW COOKER CERAN GRILL 50CM **2015** Kylpyhuonekalusteet **2016** Astianpesukoneen uusiminen, APK Bosch SMU67M02SK

---

## Rakennuksen tiedot

<b>Asumismuoto</b>	Asokoti	<b>Valmistumisvuosi</b>	1997	<b>Laajakaista</b>	DNA 4G
<b>Asuntoja</b>	18	<b>Hissit</b>	Ei	<b>Antennijärjestelmä</b>	Harava
<b>Asuinrakennuksia</b>	7	<b>Energialuokka</b>	D	<b>Kattomateriaali</b>	Tiili
<b>Käyttövastike / kk / jm<sup>2</sup></b>	17,47€	<b>Lämmitysmuoto</b>	Kauko	<b>Runkomateriaali</b>	Puu
<b>Keskimääräinen asumisoikeusmaksu / jm<sup>2</sup></b>	413,9€	<b>Autopaikat</b>	24	<b>Lemmikit</b>	Sallittu
		<b>Talosauna</b>	Ei		

## Tehdyt korjaukset

**2015** Aitojen uusiminen **2018** Lämmönsiirtimen uusiminen **2021** Leikkikentän kunnostus **2021** Ulkovaalaistus **2021** Vesikaton kunnostus

## Arvio tulevista korjauksista

**2026** Lämmitysjärjestelmän tasapainotus ja säätö, Patteriventtiilien vaihto **2027** Viemäreiden uusiminen ulkoalueilla

## Kaavoitusviranomainen

Helsingin Kaupunki, kaupunkisuunnitteluvirasto, Kansakoulukatu 3, Helsinki 00100, vaihde (09) 310 1673

---

## Tupakointi asunnoissamme

Kaikki uudet asuinkiinteistömme ovat olleet jo pitkään täysin savuttomia heti valmistumisestaan lähtien. Muutimme vähitellen savuttomiksi kaikkien asuntojemme osalta: uusien asukkaiden sopimukset ovat kieltäneet tupakoinnin huoneistoissa ja parvekkeilla 1.1.2021 alkaen. Kiinteistö ei ole välttämättä savuton muiden huoneistojen osalta, koska niissä voi olla vanhoja sopimuksia, joissa ei ole tupakointikieltoa.

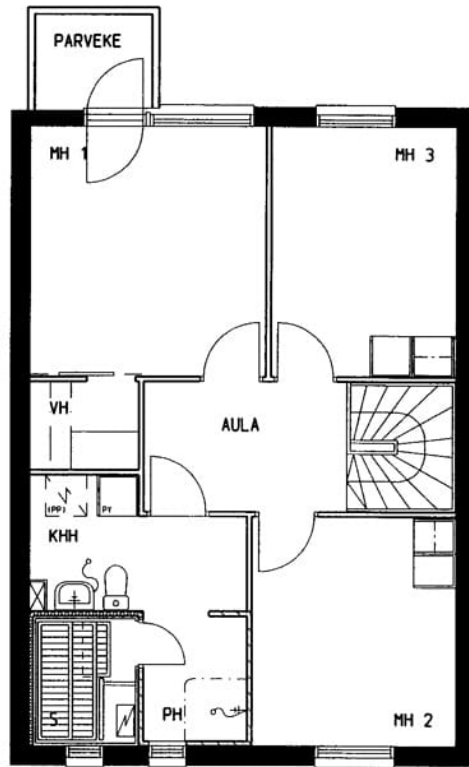
Asuntomyyjä

**Ruut Linnavuori**

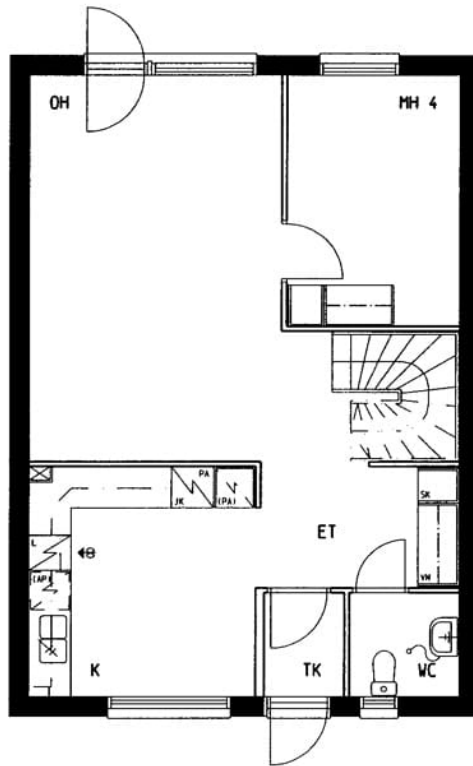
020 161 2211

[ruut.linnavuori@asuntosaatio.fi](mailto:ruut.linnavuori@asuntosaatio.fi)

Tuulikuja 2, 02100 Espoo



Satakielentie 7 A 2 / pohjakuva 2. kerros  
Ei mittakaavassa



Satakielentie 7 A 2 / pohjakuva 1. kerros  
Ei mittakaavassa