

Satakielentie 7 A 2

107 m², 5H+K+S

Information about the property

Viihtyisällä ja rauhallisella pientaloalueella Tapaninkylässä rivi- ja paritaloasuntoja. Kaikissa asunnoissa on oma sauna. Omat aidatut pihat.

Lähellä Tapanilan urheilukeskus ja Pukinmäen urheilupuisto lukuisine harrastusmahdollisuuksineen, Tapaninvainion uimaranta, Malmin sairaala ja Malmin ostoskeskus isoine marketteineen ja muine palveluineen. Myös päiväkodit ja koulut ovat kävelytäisyydellä.

Asuntosäätiön asumisoikeus- ja vuokra-asukkaana voit asua kodissasi turvallisin mielin. Me huolehdimme ammattitaidolla asuntojen ja kiinteistöjen ylläpidosta, korjauksista ja remonteista. Asukkaana voit ottaa aina tarvittaessa yhteyttä Palvelukeskukseemme, joka palvelee vuoden jokaisena tuntina. Lisäksi voit halutessasi hyödyntää esimerkiksi asumiseen ja vapaa-aikaan liittyviä asiakasetuja. Tervetuloa kotiin!

Apartment info

Housing costs

| | |
|--|-----------|
| Right-of-occupancy payment ⓘ | 43724,04€ |
| Original right-of-occupancy payment | 23600,3€ |
| Index adjustment | 20029,35€ |
| Alterations | 94,39€ |
| Residence charge ⓘ | 1762,61€ |
| Basic charge | 1411,74€ |
| Communal charge | 350,87€ |
| Residence charge from January 1st | 1808,15€ |
| Basic charge from January 1st | 1349,64€ |
| Communal charge from January 1st | 458,51€ |
| Security deposit ⓘ | 250€ |
| Water fee/person/month ⓘ | 14€ |
| Parking fees ⓘ | |
| Autopaikkamaksu 2 | 7,00€ |
| Autopaikkamaksu 1 | 12,00€ |

Apartment basic info

| | |
|------------------------|-----------------------|
| Housing type | Terraced house |
| Energy class | D |
| Apartment type | 5H+K+S |
| Living area | 107.00 m ² |
| Floor | 1-2 |
| Balcony | 1 |
| Own sauna | Yes |
| Separate toilet | Yes |
| Elevator | No |
| Available | 20.02.2025 |
| Condition | Good |
| Pets | Allowed |
| Broadband ⓘ | DNA 4G |

Alterations made to this home

2015 Asuntopihaan terassin rakentaminen, Terassin rakentaminen ja valokatesuoja **2015** Lattiapäällysteen vaihtaminen laminaattilattiaksi, Alakerrassa vaalea laminaatti **2015** Keraamisen liedien hankinta, Keraaminen liesi/ RKK5070 ROSENLEW COOKER CERAN GRILL 50CM **2015** Kylpyhuonekalusteet **2016** Astianpesukoneen uusiminen, APK Bosch SMU67M02SK

Basic house info

| | | | | | |
|--|--------------------|--------------------------|-------|-----------------------------|---------|
| Form of housing | Right-of-occupancy | Construction year | 1997 | Broadband | DNA 4G |
| Apartment count | 18 | Elevators | No | TV-antenna system | Harava |
| Building count | 7 | Energy class | D | Roof material | Tiili |
| Residence charge / month / jm² | 17,03€ | Heating | Kauko | House frame material | Puu |
| Average right-of-occupancy payment / jm² | 413,9€ | Parking spaces | 24 | Pets | Allowed |
| | | House sauna | No | | |

Repairs made

2015 Aitojen uusiminen **2018** Lämmönsiirtimen uusiminen **2021** Leikkikentän kunnostus **2021** Ulkovaalaistus **2021** Vesikaton kunnostus

Assessment of upcoming repairs

2027 Viemäreiden uusiminen ulkoalueilla

Planning authoritative

Helsingin Kaupunki, kaupunkisuunnitteluvirasto, Kansakoulukatu 3, Helsinki 00100, vaihde (09) 310 1673

Smoking in our apartments

It has been a long-term policy of ours to make all of our new residential properties completely non-smoking. We are gradually making all of our apartments non-smoking; the agreements of new residents will forbid smoking in the apartments and on the balconies from 1 January 2021 onwards. The property may not be completely non-smoking due to other apartments that may be subject to old agreements with no smoking prohibitions.

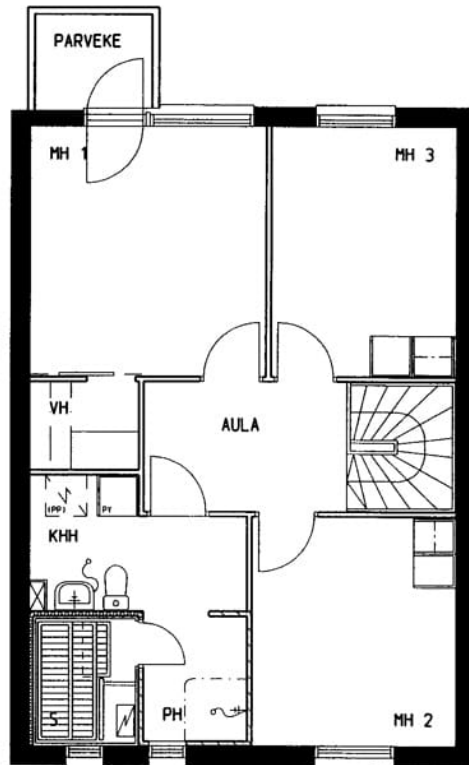
Asuntomyyjä

Ruut Linnavuori

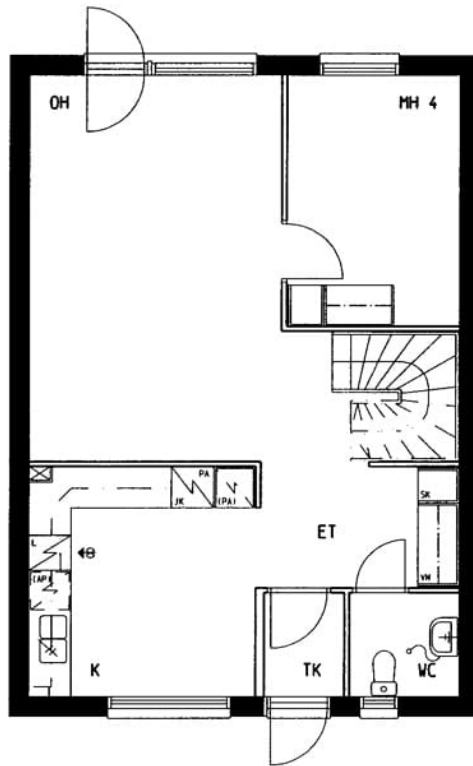
020 161 2211

ruut.linnavuori@asuntosaatio.fi

Tuulikuja 2, 02100 Espoo



Satakielentie 7 A 2 / pohjakuva 2. kerros
Not in scale



Satakielentie 7 A 2 / pohjakuva 1. kerros
Not in scale