

# Tuuliviirinkuja 7 A 16

## 37,5 m<sup>2</sup>, 1H+KT+ALK

Valoisa ja siisti yksiö luhtitalon 2. kerroksessa.

Tämän asumisoikeusasunnon voi myös vuokrata tietyin edellytyksin toistaiseksi voimassa olevalla vuokrasopimuksella. Täytä asumisoikeus- tai vuokrahakemus sivuillamme: [www.asuntosaatio.fi](http://www.asuntosaatio.fi) ja sovi oma esittelyaika: [raija.saario\(at\)asuntosaatio.fi](mailto:raija.saario(at)asuntosaatio.fi), p. 020 161 2203 (ark. klo 9-16)

### Tietoa kohteesta

Vuoden 2020 lopussa valmistunut pienkerrostalo rauhallisen umpikadun päässä. 1. kerroksen asunnoissa on kiva pieni terassipiha ja 2.-3. kerroksen asunnoissa on tilava parveke ilta-auringon suuntaan. Asuntojen pesutilat on varustettu mukavuuslattialämmityksellä joka on liitetty asunnon sähkөөn. Osassa asunnoista on oma sauna ja yhtiössä on myös talosauna josta voi varata oman vuoron. Jokaiselle asunnolle on saatavilla autopaikka joko tavallisella lämmitystolpalla tai sähköauton latauspistokkeella. Omaa pesukonettakaan ei tarvitse hankkia, sillä yhtiössä on pesutupa ja kuivaushuone. Yhtiössä on käytössä vesimittaukseen perustuva tasauslaskutus (mittarit luetaan 2 krt/vuosi).

Klaavonkallio sijaitsee aivan Hyrylän keskustan tuntumassa. Kaikki peruspalvelut, kuten päiväkodit, koulut ja terveystalvelut, ovat kävelyetäisyydellä, kuten myös Tuusulanjärvi, joka tarjoaa upeat kulttuurimaisemat. Hyvät julkisen liikenteen yhteydet, alueella palvelee HSL:n bussit ja lähimmälle pysäkille on kävelymatka.

Asuntosäätiön asumisoikeus- ja vuokra-asukkaana voit asua kodissasi turvallisin mielin. Me huolehdimme ammattitaidolla asuntojen ja kiinteistöjen ylläpidosta, korjauksista ja remonteista. Asukkaana voit ottaa aina tarvittaessa yhteyttä Palvelukeskukseemme, joka palvelee vuoden jokaisena tuntina. Lisäksi voit halutessasi hyödyntää esimerkiksi asumiseen ja vapaa-aikaan liittyviä asiakasetuja. Tervetuloa kotiin!

2020 valmistuneet asokodit Tuusulan Tuuliviirinkujalla



## Asunnon tiedot

### Asuinkustannukset

<b>Luovutushinta</b> ⓘ	25810,44€
Alkuperäinen asumisoikeusmaksu	22547,61€
Indeksitarkistus	3262,83€
<b>Käyttövastike</b> ⓘ	584,3€
Perusvastike	475,16€
Hoitovastike	109,14€
<b>Käyttövastike 1.1. alkaen</b>	594,15€
Perusvastike 1.1. alkaen	472,8€
Hoitovastike 1.1. alkaen	121,35€
<b>Vakuusmaksu</b>	250€
<b>Vesimaksuennakko/hlö/kk</b>	18€
<b>Autopaikkamaksut</b>	
Autopaikkamaksu 1	15,00€
<b>Saunamaksu</b>	20,00€

### Perustiedot asunnosta

<b>Talotyyppi</b>	Luhtitalo
<b>Energialuokka</b>	C2013
<b>Huoneistotyyppi</b>	1H+KT+ALK
<b>Pinta-ala</b>	37.50 m <sup>2</sup>
<b>Kerros</b>	2
<b>Parveke</b>	1
<b>Oma sauna</b>	Ei
<b>Hissi</b>	Kyllä
<b>Vapautuu</b>	Heti vapaa
<b>Kunto</b>	Hyvä
<b>Lemmikit</b>	Sallittu
<b>Laajakaista</b> ⓘ	Elisa

---

## Rakennuksen tiedot

<b>Asumismuoto</b>	Asokoti	<b>Porrashuoneet</b>	2	<b>Kuivaushuone</b>	Kyllä
<b>Asuntoja</b>	44	<b>Hissit</b>	2	<b>Kerhuhuone</b>	1
<b>Asuinrakennuksia</b>	2	<b>Energialuokka</b>	C2013	<b>Laajakaista</b>	Elisa
<b>Käyttövastike / kk / jm<sup>2</sup></b>	14,83€	<b>Lämmitysmuoto</b>	Kauko	<b>Antennijärjestelmä</b>	Kaapeli
<b>Keskimääräinen asumisoikeusmaksu / jm<sup>2</sup></b>	672,16€	<b>Autopaikat</b>	54	<b>KaapeliTV</b>	Elisa
<b>Valmistumisvuosi</b>	2021	<b>Talosauna</b>	1	<b>Kattomateriaali</b>	Pelti
		<b>Pyykkitupa</b>	Kyllä	<b>Lemmikit</b>	Sallittu

## Tehdyt korjaukset

**2022** Kulkuväylien asfalttipinnoitus

## Kaavoitusviranomainen

Tuusulan kunta

---

## Tupakointi asunnoissamme

Kaikki uudet asuinkiinteistömme ovat olleet jo pitkään täysin savuttomia heti valmistumisestaan lähtien. Muutimme vähitellen savuttomiksi kaikkien asuntojemme osalta: uusien asukkaiden sopimukset ovat kieltäneet tupakoinnin huoneistoissa ja parvekkeilla 1.1.2021 alkaen. Kiinteistö ei ole välttämättä savuton muiden huoneistojen osalta, koska niissä voi olla vanhoja sopimuksia, joissa ei ole tupakointikieltoa.

---

Asuntomyyjä

**Raija Saario**

020 161 2203

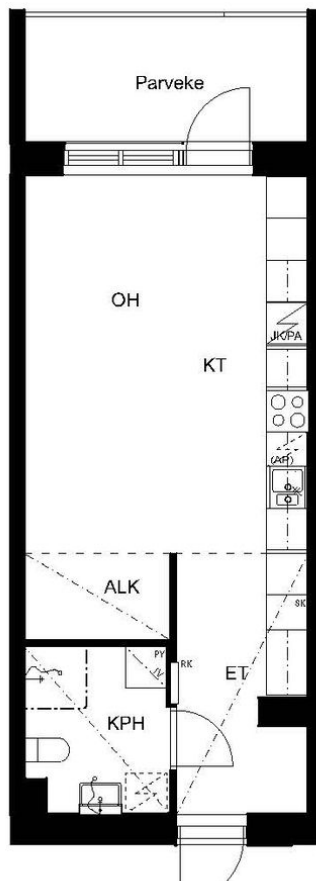
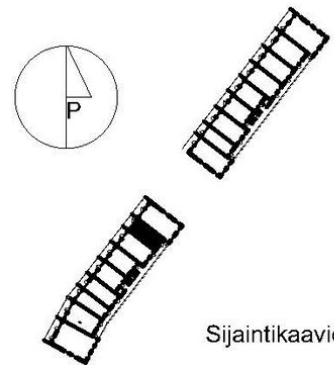
[raija.saario@asuntosaatio.fi](mailto:raija.saario@asuntosaatio.fi)

Tuulikuja 2, 02100 Espoo

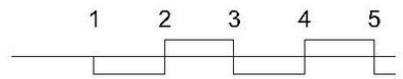
# Tuuliviirinkuja 7 ja 9

Tuuliviirinkuja 7 ja 9 Tuusula 04300

1H+KT+ALK  
A16  
2. kerros  
37,5 m<sup>2</sup>



✓



Mittakaava 1:100  
16.4.2020

Tuuliviirinkuja 7 A 16 / A 16.jpg

Ei mittakaavassa