

# Sihtikuja 1 D 47

## 88 m<sup>2</sup>, 4H+K+S

Hissitalon 2. kerroksen neliö Meri-Toppilassa. Isot ja valoisat huoneet, sekä oma sauna ja parveke. Taloyhtiössä pesutupa, huoneistokohtaiset häkkivarastot sekä pyörävarasto, aidattu pihapiiri.

Hienot ulkoilumaastot meren äärellä ja hyvät harrastusmahdollisuudet vieressä, mm. frisbeegolf-rata, reenis-liikuntasali ja kiipeilykeskus. Alue kehittyä ja palvelut lisääntyvät lähialueella koko ajan.

### Information about the property

Sihtikuja 1 on kolmen hissillisen kerrostalon kokonaisuus Meri-Toppilassa. Asuntojen koot vaihtelevat yksiöistä ja kaksioista 3-4 huoneen ja keittiön asuntoihin. Kaikissa asunnoissa on oma sauna. Kohteessa on talopesula. Talojen sisäpihalla on vihreä ja turvallinen leikki- ja oleskelualue. Mahdollisuus vuokrata autolle paikka parkkitalosta.

Alueella on hyvät ulkoilureitit meren rannassa ja sillan kautta yhteys Toppilansaareen, jossa on mm. Nallikarin upea hiekkaranta kylpylöineen. Lähellä kauppapalvelut ja esimerkiksi frisbeegolfkenttä ja kiipeilykeskus. Nopea kulku yliopistolle ja Teknologiakylään.

Asuntosäätiön asumisoikeus- ja vuokra-asukkaana voit asua kodissasi turvallisin mielin. Me huolehdimme ammattitaidolla asuntojen ja kiinteistöjen ylläpidosta, korjauksista ja remonteista. Asukkaana voit ottaa aina tarvittaessa yhteyttä Palvelukeskukseemme, joka palvelee vuoden jokaisena tuntina. Lisäksi voit halutessasi hyödyntää esimerkiksi asumiseen ja vapaa-aikaan liittyviä asiakasetuja. Tervetuloa kotiin!

## Apartment info

### Housing costs

<b>Right-of-occupancy payment</b> ⓘ	27727,31€
Original right-of-occupancy payment	15043,23€
Index adjustment	12684,08€
<b>Residence charge</b> ⓘ	693,06€
Basic charge	482,31€
Communal charge	210,75€
<b>Residence charge from January 1st</b>	707,22€
Basic charge from January 1st	488,14€
Communal charge from January 1st	219,08€
<b>Security deposit</b> ⓘ	250€
<b>Advance water fee/person/month</b>	13€
<b>Parking fees</b> ⓘ	
Autopaikkamaksu 1	8,00€

### Apartment basic info

<b>Housing type</b>	Apartment house
<b>Energy class</b>	E
<b>Apartment type</b>	4H+K+S
<b>Living area</b>	88.00 m <sup>2</sup>
<b>Floor</b>	2
<b>Balcony</b>	1
<b>Own sauna</b>	Yes
<b>Separate toilet</b>	Yes
<b>Elevator</b>	Yes
<b>Available</b>	01.01.2025
<b>Condition</b>	Good
<b>Pets</b>	Allowed
<b>Broadband</b> ⓘ	DNA Welho

### Alterations made to this home

2007 laminaattilattia oh, ke, eteinen

---

## Basic house info

<b>Form of housing</b>	Right-of-occupancy	<b>Elevators</b>	5	<b>Clubroom</b>	1
<b>Apartment count</b>	65	<b>Energy class</b>	E	<b>Broadband</b>	DNA Welho
<b>Building count</b>	3	<b>Heating</b>	Kauko	<b>TV-antenna system</b>	Kaapeli
<b>Residence charge / month / jm<sup>2</sup></b>	8,32€	<b>Parking spaces</b>	66	<b>CableTV</b>	DNA
<b>Average right-of-occupancy payment / jm<sup>2</sup></b>	241,79€	<b>House sauna</b>	No	<b>Roof material</b>	Pelti
<b>Construction year</b>	1994	<b>Laundry room</b>	Yes	<b>House frame material</b>	Betoni
<b>Staircases</b>	5	<b>Drying room</b>	Yes	<b>Pets</b>	Allowed

## Repairs made

**2022** Lukituksen uusiminen, ulko-ovien kunnostus **2022** Parvekkeiden kuntotutkimus **2022** Putkien kuntotutkimus **2022** Salaojituksen kuntokartoitus **2022** Vesikaton kuntotutkimus

## Assessment of upcoming repairs

**2024** Peruskorjaus **2025** Peruskorjaus **2027** Kiinteistöautomaatiolaitteiston käyttöpäätte **2027** Ylimpien kerrosten parvekkeiden puuosien uusiminen

## Planning authoritative

Yhdyskunta- ja ympäristöpalvelut, Solistinkatu 2, 90015 Oulun kaupunki

---

## Smoking in our apartments

It has been a long-term policy of ours to make all of our new residential properties completely non-smoking. We are gradually making all of our apartments non-smoking; the agreements of new residents will forbid smoking in the apartments and on the balconies from 1 January 2021 onwards. The property may not be completely non-smoking due to other apartments that may be subject to old agreements with no smoking prohibitions.

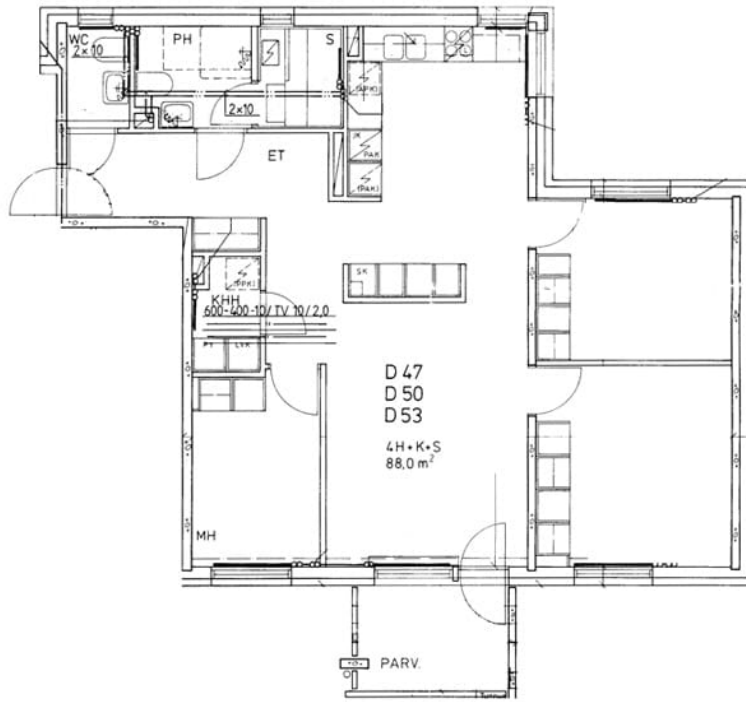
Asuntomyyjä

**Emmi Mannonen**

+358201612462

[emmi.mannonen@asuntosaaatio.fi](mailto:emmi.mannonen@asuntosaaatio.fi)

Tuulikuja 2, 02100 Espoo



Sihtikuja 1 D 47 / pohjakuva

Not in scale