

Sihtikuja 1 D 48

61,5 m², 2H+TK+S

Tilava hissitalon 3. kerroksen kaksio. Isot ja valoisat huoneet, sekä oma sauna ja parveke. Taloyhtiössä maksuton pesutupa, huoneistokohtaiset häkkivarastot sekä pyörävarasto, aidattu pihapiiri.

Mahtavat ulkoilumaastot meren äärellä ja todella hyvät harrastusmahdollisuudet vieressä, mm. frisbeegolf-rata, reenis-liikuntasali ja kiipeilykeskus. Alue kehittyy, Toppilansalmen alueelle on rakennettu uusia taloja ja palvelut lisääntyvät lähialueella koko ajan. Iso Supermarket kävelymatkan päässä sekä pienempi kauppa ihan lähellä.

Tietoa kohteesta

Sihtikuja 1 on kolmen hissillisen kerrostalon kokonaisuus Meri-Toppilassa. Asuntojen koot vaihtelevat yksiöistä ja kaksioista 3-4 huoneen ja keittiön asuntoihin. Kaikissa asunnoissa on oma sauna. Kohteessa on talopesula. Talojen sisäpihalla on vehreä ja turvallinen leikki- ja oleskelualue. Mahdollisuus vuokrata autolle paikka parkkitalosta.

Alueella on hyvät ulkoilureitit meren rannassa ja sillan kautta yhteys Toppilansaareen, jossa on mm. Nallikarin upea hiekkaranta kylpylöineen. Lähellä kauppapalvelut ja esimerkiksi frisbeegolfkenttä ja kiipeilykeskus. Nopea kulku yliopistolle ja Teknologia kylään.

Asuntosäätiön asumisoikeus- ja vuokra-asukkaana voit asua kodissasi turvallisin mielin. Me huolehdimme ammattitaidolla asuntojen ja kiinteistöjen ylläpidosta, korjauksista ja remonteista. Asukkaana voit ottaa aina tarvittaessa yhteyttä Palvelukeskukseemme, joka palvelee vuoden jokaisena tuntina. Lisäksi voit halutessasi hyödyntää esimerkiksi asumiseen ja vapaa- aikaan liittyviä asiakasetuja. Tervetuloa kotiin!

Asunnon tiedot

Asuinkustannukset

Luovutushinta ⓘ	20712,35€
Alkuperäinen asumisoikeusmaksu	11178,61€
Indeksitarkistus	9533,74€
Käyttövastike ⓘ	515,01€
Perusvastike	358,4€
Hoitovastike	156,61€
Vakuusmaksu	250€
Vesimaksuennakko/hlö/kk	13€
Autopaikkamaksut	
Autopaikkamaksu 1	8,00€

Perustiedot asunnosta

Talotyyppi	Kerrostalo
Energialuokka	E
Huoneistotyyppi	2H+TK+S
Pinta-ala	61.50 m ²
Kerros	3
Parveke	1
Oma sauna	Kyllä
Erillinen wc	Kyllä
Hissi	Kyllä
Vapautuu	Heti vapaa
Kunto	Hyvä
Lemmikit	Sallittu
Laajakaista ⓘ	DNA Welho

Rakennuksen tiedot

Asumismuoto	Asokoti	Hissit	5	Kerhuone	1
Asuntoja	65	Energialuokka	E	Laajakaista	DNA Welho
Asuinrakennuksia	3	Lämmitysmuoto	Kauko	Antennijärjestelmä	Kaapeli
Käyttövastike / kk / jm²	8,32€	Autopaikat	66	KaapeliTV	DNA
Keskimääräinen asumisoikeusmaksu / jm²	241,03€	Talosauna	Ei	Kattomateriaali	Pelti
Valmistumisvuosi	1994	Pyykkitupa	Kyllä	Runkomateriaali	Betoni
Porrashuoneet	5	Kuivaushuone	Kyllä	Lemmikit	Sallittu

Tehdyt korjaukset

2022 Lukituksen uusiminen, ulko-ovien kunnostus **2022** Parvekkeiden kuntotutkimus **2022** Putkien kuntotutkimus **2022** Salaojituksen kuntokartoitus **2022** Vesikatkon kuntotutkimus

Tulevat korjaukset

2024 Peruskorjaus **2025** Peruskorjaus **2027** Kiinteistöautomaatiolaitteiston käyttöpäätte **2027** Ylimpien kerrosten parvekkeiden puuosien uusiminen

Kaavoitusviranomainen

Yhdyskunta- ja ympäristöpalvelut, Solistinkatu 2, 90015 Oulun kaupunki

Tupakointi asunnoissamme

Kaikki uudet asuinkiinteistömme ovat olleet jo pitkään täysin savuttomia heti valmistumisestaan lähtien. Muutumme vähitellen savuttomiksi kaikkien asuntojemme osalta: uusien asukkaiden sopimukset ovat kieltäneet tupakoinnin huoneistoissa ja parvekkeilla 1.1.2021 alkaen. Kiinteistö ei ole välttämättä savuton muiden huoneistojen osalta, koska niissä voi olla vanhoja sopimuksia, joissa ei ole tupakointikieltoa.

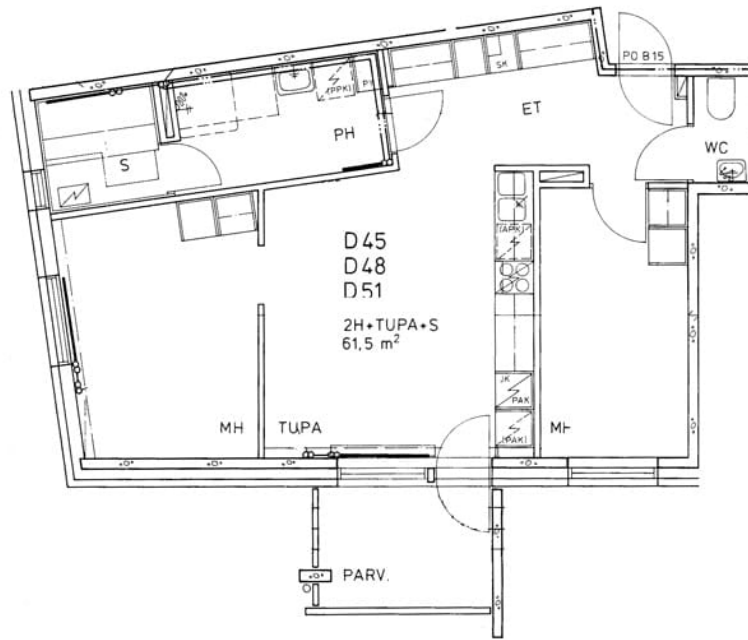
Asuntomyyjä

Emmi Mannonen

+358201612462

emmi.mannonen@asuntosaaio.fi

Tuulikuja 2, 02100 Espoo



Sihtikuja 1 D 48 / pohjakuva

Ei mittakaavassa