

Sihtikuja 1 D 48

61,5 m², 2H+TK+S

Tilava hissitalon 3. kerroksen kaksio. Isot ja valoisat huoneet, sekä oma sauna ja parveke. Taloyhtiössä maksuton pesutupa, huoneistokohtaiset häkkivarastot sekä pyörävarasto, aidattu pihapiiri.

Mahtavat ulkoilumaastot meren äärellä ja todella hyvät harrastusmahdollisuudet vieressä, mm. frisbeegolf-rata, reenis-liikuntasali ja kiipeilykeskus. Alue kehittyy, Toppilansalmen alueelle on rakennettu uusia taloja ja palvelut lisääntyvät lähialueella koko ajan. Iso Supermarket kävelymatkan päässä sekä pienempi kauppa ihan lähellä.

Information about the property

Sihtikuja 1 on kolmen hissillisen kerrostalon kokonaisuus Meri-Toppilassa. Asuntojen koot vaihtelevat yksiöistä ja kaksioista 3-4 huoneen ja keittiön asuntoihin. Kaikissa asunnoissa on oma sauna. Kohteessa on talopesula. Talojen sisäpihalla on vehreä ja turvallinen leikki- ja oleskelualue. Mahdollisuus vuokrata autolle paikka parkkitalosta.

Alueella on hyvät ulkoilureitit meren rannassa ja sillan kautta yhteys Toppilansaareen, jossa on mm. Nallikarin upea hiekkaranta kylpylöineen. Lähellä kauppapalvelut ja esimerkiksi frisbeegolfkenttä ja kiipeilykeskus. Nopea kulku yliopistolle ja Teknologia kylään.

Asuntosäätiön asumisoikeus- ja vuokra-asukkaana voit asua kodissasi turvallisista mielin. Me huolehdimme ammattitaidolla asuntojen ja kiinteistöjen ylläpidosta, korjauksista ja remonteista. Asukkaana voit ottaa aina tarvittaessa yhteyttä Palvelukeskukseemme, joka palvelee vuoden jokaisena tuntina. Lisäksi voit halutessasi hyödyntää esimerkiksi asumiseen ja vapaa- aikaan liittyviä asiakasetuja. Tervetuloa kotiin!

Apartment info

Housing costs

Right-of-occupancy payment ⓘ	20712,35€
Original right-of-occupancy payment	11178,61€
Index adjustment	9533,74€
Residence charge ⓘ	515,01€
Basic charge	358,4€
Communal charge	156,61€
Security deposit ⓘ	250€
Advance water fee/person/month	13€
Parking fees ⓘ	
Autopaikkamaksu 1	8,00€

Apartment basic info

Housing type	Apartment house
Energy class	E
Apartment type	2H+TK+S
Living area	61.50 m ²
Floor	3
Balcony	1
Own sauna	Yes
Separate toilet	Yes
Elevator	Yes
Available	Available now
Condition	Good
Pets	Allowed
Broadband ⓘ	DNA Welho

Basic house info

Form of housing	Right-of-occupancy	Elevators	5	Clubroom	1
Apartment count	65	Energy class	E	Broadband	DNA Welho
Building count	3	Heating	Kauko	TV-antenna system	Kaapeli
Residence charge / month / jm²	8,32€	Parking spaces	66	CableTV	DNA
Average right-of-occupancy payment / jm²	241,03€	House sauna	No	Roof material	Pelti
Construction year	1994	Laundry room	Yes	House frame material	Betoni
Staircases	5	Drying room	Yes	Pets	Allowed

Repairs made

2022 Lukituksen uusiminen, ulko-ovien kunnostus **2022** Parvekkeiden kuntotutkimus **2022** Putkien kuntotutkimus **2022** Salaojituksen kuntokartoitus **2022** Vesikaton kuntotutkimus

Future repairs

2024 Peruskorjaus **2025** Peruskorjaus **2027** Kiinteistöautomaatiolaitteiston käyttöpäätte **2027** Ylimpien kerrosten parvekkeiden puuosien uusiminen

Planning authoritative

Yhdyskunta- ja ympäristöpalvelut, Solistinkatu 2, 90015 Oulun kaupunki

Smoking in our apartments

It has been a long-term policy of ours to make all of our new residential properties completely non-smoking. We are gradually making all of our apartments non-smoking; the agreements of new residents will forbid smoking in the apartments and on the balconies from 1 January 2021 onwards. The property may not be completely non-smoking due to other apartments that may be subject to old agreements with no smoking prohibitions.

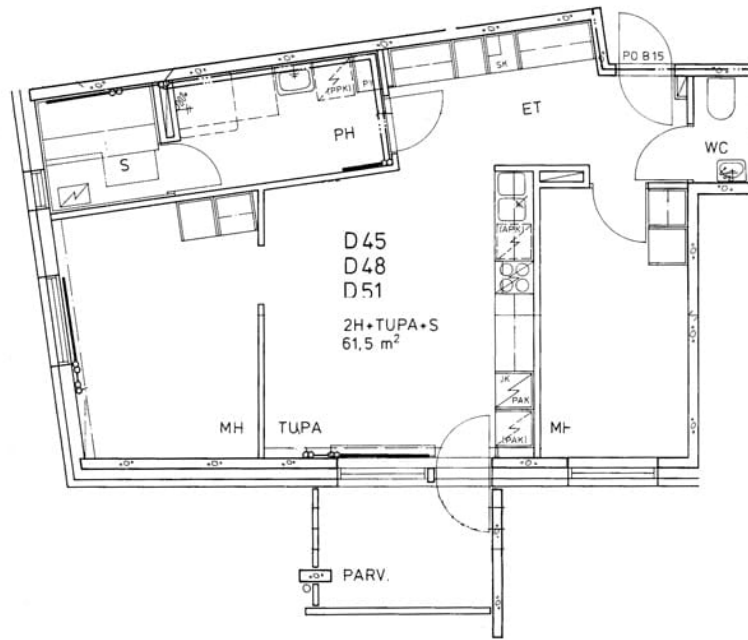
Asuntomyyjä

Emmi Mannonen

+358201612462

emmi.mannonen@asuntosaaatio.fi

Tuulikuja 2, 02100 Espoo



Sihtikuja 1 D 48 / pohjakuva

Not in scale