

# Sihtikuja 1 C 35

## 79,5 m<sup>2</sup>, 3H+K+S

Tilava hissitalon 4. kerroksen kolmio Meri-Toppilassa. Erinomaiset, valaistut ulkoilumahdollisuudet meren rannalla, mm. koirapuisto. Kylpyhuone juuri remontoitu.

### Tietoa kohteesta

Sihtikuja 1 on kolmen hissillisen kerrostalon kokonaisuus Meri-Toppilassa. Asuntojen koot vaihtelevat yksiöistä ja kaksioista 3-4 huoneen ja keittiön asuntoihin. Kaikissa asunnoissa on oma sauna. Kohteessa on talopesula. Talojen sisäpihalla on vehreä ja turvallinen leikki- ja oleskelualue. Mahdollisuus vuokrata autolle paikka parkkitalosta.

Alueella on hyvät ulkoilureitit meren rannassa ja sillan kautta yhteys Toppilansaareen, jossa on mm. Nallikarin upea hiekkaranta kylpylöineen. Lähellä kauppapalvelut ja esimerkiksi frisbeegolfkenttä ja kiipeilykeskus. Nopea kulku yliopistolle ja Teknologiakylään.

Asuntosäätiön asumisoikeus- ja vuokra-asukkaana voit asua kodissasi turvallisin mielin. Me huolehdimme ammattitaidolla asuntojen ja kiinteistöjen ylläpidosta, korjauksista ja remonteista. Asukkaana voit ottaa aina tarvittaessa yhteyttä Palvelukeskukseemme, joka palvelee vuoden jokaisena tuntina. Lisäksi voit halutessasi hyödyntää esimerkiksi asumiseen ja vapaa-aikaan liittyviä asiakasetuja. Tervetuloa kotiin!

## Asunnon tiedot

### Asuinkustannukset

|                                  |           |
|----------------------------------|-----------|
| <b>Luovutushinta</b> ⓘ           | 14965,92€ |
| Alkuperäinen asumisoikeusmaksu   | 7952,6€   |
| Indeksitarkistus                 | 7013,32€  |
| <b>Käyttövastike</b> ⓘ           | 644,8€    |
| Perusvastike                     | 448,73€   |
| Hoitovastike                     | 196,08€   |
| <b>Käyttövastike 1.1. alkaen</b> | 657,98€   |
| Perusvastike<br>1.1. alkaen      | 454,15€   |
| Hoitovastike<br>1.1. alkaen      | 203,83€   |
| <b>Vakuusmaksu</b>               | 250€      |
| <b>Vesimaksuennakko/hlö/kk</b>   | 13€       |
| <b>Autopaikkamaksut</b>          |           |
| Autopaikkamaksu 1                | 8,00€     |

### Perustiedot asunnosta

|                        |                      |
|------------------------|----------------------|
| <b>Talotyyppi</b>      | Kerrostalo           |
| <b>Energialuokka</b>   | E                    |
| <b>Huoneistotyyppi</b> | 3H+K+S               |
| <b>Pinta-ala</b>       | 79.50 m <sup>2</sup> |
| <b>Kerros</b>          | 4                    |
| <b>Parveke</b>         | 1                    |
| <b>Oma sauna</b>       | Kyllä                |
| <b>Erillinen wc</b>    | Kyllä                |
| <b>Hissi</b>           | Kyllä                |
| <b>Vapautuu</b>        | Heti vapaa           |
| <b>Kunto</b>           | Hyvä                 |
| <b>Lemmikit</b>        | Sallittu             |
| <b>Laajakaista</b> ⓘ   | DNA Welho            |

---

## Rakennuksen tiedot

|  |         |                      |       |                           |           |
|--|---------|----------------------|-------|---------------------------|-----------|
| <b>Asumismuoto</b>                                       | Asokoti | <b>Hissit</b>        | 5     | <b>Kerhuone</b>           | 1         |
| <b>Asuntoja</b>  | 65      | <b>Energialuokka</b> | E     | <b>Laajakaista</b>        | DNA Welho |
| <b>Asuinrakennuksia</b>                                  | 3       | <b>Lämmitysmuoto</b> | Kauko | <b>Antennijärjestelmä</b> | Kaapeli   |
| <b>Käyttövastike / kk / jm<sup>2</sup></b>               | 8,32€   | <b>Autopaikat</b>    | 66    | <b>KaapeliTV</b>          | DNA       |
| <b>Keskimääräinen asumisoikeusmaksu / jm<sup>2</sup></b> | 241,79€ | <b>Talosauna</b>     | Ei    | <b>Kattomateriaali</b>    | Pelti     |
| <b>Valmistumisvuosi</b>                                  | 1994    | <b>Pyykkitupa</b>    | Kyllä | <b>Runkomateriaali</b>    | Betoni    |
| <b>Porrashuoneet</b>                                     | 5       | <b>Kuivaushuone</b>  | Kyllä | <b>Lemmikit</b>           | Sallittu  |

## Tehdyt korjaukset

**2022** Lukituksen uusiminen, ulko-ovien kunnostus **2022** Parvekkeiden kuntotutkimus **2022** Putkien kuntotutkimus **2022** Salaojituksen kuntokartoitus **2022** Vesikatkon kuntotutkimus

## Arvio tulevista korjauksista

**2024** Peruskorjaus **2025** Peruskorjaus **2027** Kiinteistöautomaatiolaitteiston käyttöpäätte **2027** Ylimpien kerrosten parvekkeiden puuosien uusiminen

## Kaavoitusviranomainen

Yhdyskunta- ja ympäristöpalvelut, Solistinkatu 2, 90015 Oulun kaupunki

---

## Tupakointi asunnoissamme

Kaikki uudet asuinkiinteistömme ovat olleet jo pitkään täysin savuttomia heti valmistumisestaan lähtien. Muutumme vähitellen savuttomiksi kaikkien asuntojemme osalta: uusien asukkaiden sopimukset ovat kieltäneet tupakoinnin huoneistoissa ja parvekkeilla 1.1.2021 alkaen. Kiinteistö ei ole välttämättä savuton muiden huoneistojen osalta, koska niissä voi olla vanhoja sopimuksia, joissa ei ole tupakointikieltoa.

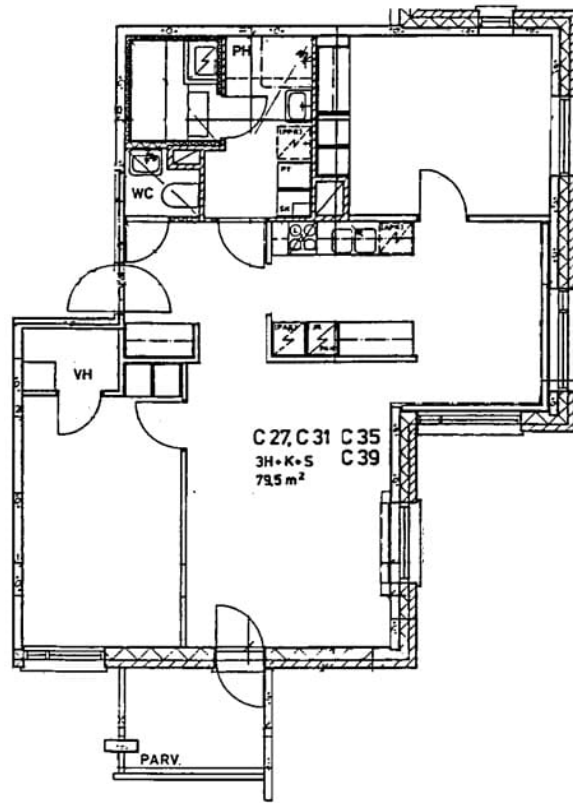
Asuntomyyjä

**Emmi Mannonen**

+358201612462

[emmi.mannonen@asuntosaaio.fi](mailto:emmi.mannonen@asuntosaaio.fi)

Tuulikuja 2, 02100 Espoo



Sihtikuja 1 C 35 / pohjakuva  
Ei mittakaavassa