

Sihtikuja 1 B 19

66 m², 2H+K+S

Meri-Toppilassa sijaitseva kaksio hissitalossa. Sopiva matka yliopistolle ja linnanmaalle. Lähellä hyvät ulkoilumaastot. Talo on rakennettu 1996, asunto hyväkuntoinen. Oma sauna ja lasitettu parveke, lattiassa laminaatti. Vesimaksut mittarin mukaan. Tilava pohjaratkaisu. 10 M nettiyhteys sisältyy hintaan. Talossa käytössä ilmainen pesutupa ja kuivaushuone, myös irtainvarastot joka huoneistolle. Pihassa grillipaikka ja leikkivälineitä lapsille. Mahdollisuus vuokrata autohallipaikka, 8 e kk. Tässä myös lemmikit sallittuja. Soita!

Tietoa kohteesta

Sihtikuja 1 on kolmen hissillisen kerrostalon kokonaisuus Meri-Toppilassa. Asuntojen koot vaihtelevat yksiöistä ja kaksioista 3-4 huoneen ja keittiön asuntoihin. Kaikissa asunnoissa on oma sauna. Kohteessa on talopesula. Talojen sisäpihalla on vihreä ja turvallinen leikki- ja oleskelualue. Mahdollisuus vuokrata autolle paikka parkkitalosta.

Alueella on hyvät ulkoilureitit meren rannassa ja sillan kautta yhteys Toppilansaareen, jossa on mm. Nallikarin upea hiekkaranta kylpylöineen. Lähellä kauppapalvelut ja esimerkiksi frisbeegolfkenttä ja kiipeilykeskus. Nopea kulku yliopistolle ja Teknologiakylään.

Asuntosäätiön asumisoikeus- ja vuokra-asukkaana voit asua kodissasi turvallisissa mielin. Me huolehdimme ammattitaidolla asuntojen ja kiinteistöjen ylläpidosta, korjauksista ja remonteista. Asukkaana voit ottaa aina tarvittaessa yhteyttä Palvelukeskukseemme, joka palvelee vuoden jokaisena tuntina. Lisäksi voit halutessasi hyödyntää esimerkiksi asumiseen ja vapaa-aikaan liittyviä asiakasetuja. Tervetuloa kotiin!

Asunnon tiedot

Asuinkustannukset

Luovutushinta ⓘ	12947,8€
Alkuperäinen asumisoikeusmaksu	6808,58€
Indeksitarkistus	6139,22€
Käyttövastike ⓘ	552,45€
Perusvastike	384,46€
Hoitovastike	167,99€
Vakuusmaksu	250€
Vesimaksuennakko/hlö/kk	13€
Autopaikkamaksut	
Autopaikkamaksu 1	8,00€

Perustiedot asunnosta

Talotyyppi	Kerrostalo
Energialuokka	E
Huoneistotyyppi	2H+K+S
Pinta-ala	66.00 m ²
Kerros	4
Parveke	1
Oma sauna	Kyllä
Erillinen wc	Kyllä
Hissi	Kyllä
Vapautuu	Heti vapaa
Kunto	Hyvä
Lemmikit	Sallittu
Laajakaista ⓘ	DNA Welho

Tehdyt muutostyöt

1999 parvekelasitus

Rakennuksen tiedot

Asumismuoto	Asokoti	Hissit	5	Kerhuone	1
Asuntoja	65	Energialuokka	E	Laajakaista	DNA Welho
Asuinrakennuksia	3	Lämmitysmuoto	Kauko	Antennijärjestelmä	Kaapeli
Käyttövastike / kk / jm²	8,32€	Autopaikat	66	KaapeliTV	DNA
Keskimääräinen asumisoikeusmaksu / jm²	241,03€	Talosauna	Ei	Kattomateriaali	Pelti
Valmistumisvuosi	1994	Pyykkitupa	Kyllä	Runkomateriaali	Betoni
Porrashuoneet	5	Kuivaushuone	Kyllä	Lemmikit	Sallittu

Tehdyt korjaukset

2022 Lukituksen uusiminen, ulko-ovien kunnostus **2022** Parvekkeiden kuntotutkimus **2022** Putkien kuntotutkimus **2022** Salaojituksen kuntokartoitus **2022** Vesikatkon kuntotutkimus

Tulevat korjaukset

2024 Peruskorjaus **2025** Peruskorjaus **2027** Kiinteistöautomaatiolaitteiston käyttöpäätte **2027** Ylimpien kerrosten parvekkeiden puuosien uusiminen

Kaavoitusviranomainen

Yhdyskunta- ja ympäristöpalvelut, Solistinkatu 2, 90015 Oulun kaupunki

Tupakointi asunnoissamme

Kaikki uudet asuinkiinteistömme ovat olleet jo pitkään täysin savuttomia heti valmistumisestaan lähtien. Muutimme vähitellen savuttomiksi kaikkien asuntojemme osalta: uusien asukkaiden sopimukset ovat kieltäneet tupakoinnin huoneistoissa ja parvekkeilla 1.1.2021 alkaen. Kiinteistö ei ole välttämättä savuton muiden huoneistojen osalta, koska niissä voi olla vanhoja sopimuksia, joissa ei ole tupakointikieltoa.

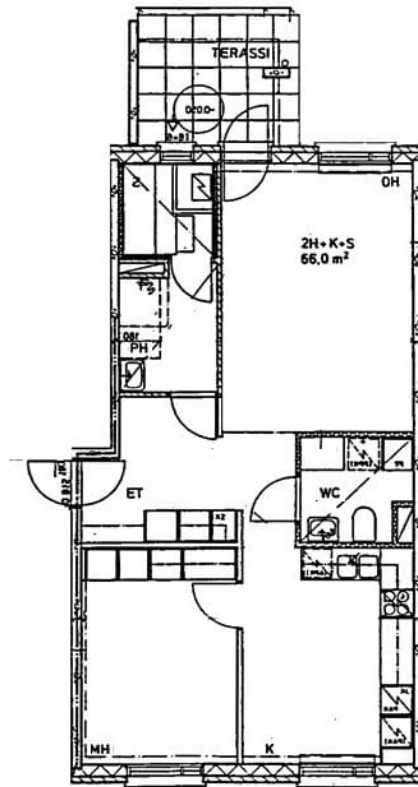
Asuntomyyjä

Emmi Mannonen

+358201612462

emmi.mannonen@asuntosaaio.fi

Tuulikuja 2, 02100 Espoo



Sihtikuja 1 B 19 / pohjakuva
Ei mittakaavassa