

Suvanne 2 ja 4 B 2

94 m², 4H+K+S

Suutarilassa vapautumassa paritalokohde seuraavalle perheelle. Kolme makuuhuonetta, joista yksi alakerrassa. Keittiöön mahtuu ruokapöytä. Erillis wc sekä kodinhoitohuone sujuvoittaa arkea. Kohteessa alkamassa peruskorjaus maaliskuussa 2025.

Tietoa kohteesta

Suutarilan alueella sijaitseva viihtyisä erillistaloyhtiö. Isommat asunnot kahdessa tasossa, kaksiot yhdessä tasossa. Kaukolämmitys. Kohteessa on omatoimiviherhoito ja omatoimihuolto.

Lähellä ruokakauppa, Keravanjoen ulkoilureitit, Heureka tiedepuisto, Tikkurilan rantapuisto sekä leikkipaikkoja ja koirapuisto. Lisää palveluita löytyy Tikkurilasta. Omalla autolla olet hetkessä kehä kolmosella. Lähin juna-asema on Puistolassa, mutta myös pitkän matkan junien pysähdyspaikka Tikkurila lähellä.

Asuntosäätiön asumisoikeus- ja vuokra-asukkaana voit asua kodissasi turvallisin mielin. Me huolehdimme ammattitaidolla asuntojen ja kiinteistöjen ylläpidosta, korjauksista ja remonteista. Asukkaana voit ottaa aina tarvittaessa yhteyttä Palvelukeskukseemme, joka palvelee vuoden jokaisena tuntina. Lisäksi voit halutessasi hyödyntää esimerkiksi asumiseen ja vapaa-aikaan liittyviä asiakasetuja. Tervetuloa kotiin!

Asunnon tiedot

Asuinkustannukset

Luovutushinta ⓘ	30431,2€
Alkuperäinen asumisoikeusmaksu	16382,34€
Indeksitarkistus	14048,86€
Käyttövastike ⓘ	1480,11€
Perusvastike	1176,23€
Hoitovastike	303,88€
Käyttövastike 1.1. alkaen	1530,6€
Perusvastike 1.1. alkaen	1190,26€
Hoitovastike 1.1. alkaen	340,34€
Vakuusmaksu	250€
Vesimaksu	Sisältyy vastikkeeseen

Perustiedot asunnosta

Talotyyppi	Paritalo
Energialuokka	C
Huoneistotyyppi	4H+K+S
Pinta-ala	94.00 m ²
Kerros	1-2
Oma sauna	Kyllä
Erillinen wc	Kyllä
Hissi	Ei
Vapautuu	31.01.2025
Kunto	Hyvä
Lemmikit	Sallittu
Laajakaista ⓘ	DNA 4G

Tehdyt muutostyöt

2018 Kylpyhuonekalusteet Tila: Kylpyhuone / Sauna (Asoetu)

Rakennuksen tiedot

Asumismuoto	Asokoti	Valmistumisvuosi	1995	Talosauna	Ei
Asuntoja	6	Hissit	Ei	Laajakaista	DNA 4G
Asuinrakennuksia	3	Energialuokka	C	Antennijärjestelmä	Harava
Käyttövastike / kk / jm ²	15,83€	Lämmitysmuoto	Kauko	Kattomateriaali	Pelti
Keskimääräinen asumisoikeusmaksu / jm ²	323,88€	Autopaikat	6	Lemmikit	Sallittu

Tehdyt korjaukset

2015 Aitojen kunnostus **2015** Ilmanvaihtokanavien säätö ja nuohous **2015** Kaukolämpökeskuksen uusiminen **2021** Vesikaton kunnostus **2022** Salaojituksen ja perustusten kosteustekninen kuntotutkimus **2022** Vesikaton kuntotutkimus **2023** Elementtisaumojen (liikuntasaumojen) uusiminen

Arvio tulevista korjauksista

2025 Peruskorjaus **2027** Ulkovalaistus **2027** Vesikaton kunnostus **2028** Sisäänkäyntien ja julkisivujen puuosien maalaus

Kaavoitusviranomainen

Helsingin Kaupunki, kaupunkisuunnitteluvirasto, Kansakoulukatu 3, Helsinki 00100, vaihe (09) 310 1673

Tupakointi asunnoissamme

Kaikki uudet asuinkiinteistömme ovat olleet jo pitkään täysin savuttomia heti valmistumisestaan lähtien. Muutimme vähitellen savuttomiksi kaikkien asuntojemme osalta: uusien asukkaiden sopimukset ovat kieltäneet tupakoinnin huoneistoissa ja parvekkeilla 1.1.2021 alkaen. Kiinteistö ei ole välttämättä savuton muiden huoneistojen osalta, koska niissä voi olla vanhoja sopimuksia, joissa ei ole tupakointikieltoa.

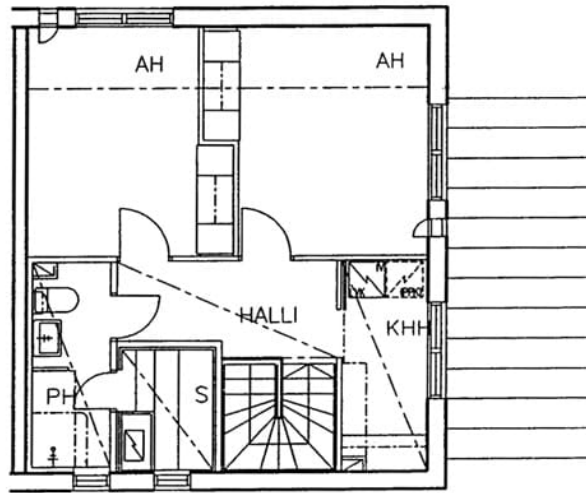
Asuntomyyjä

Jemina Jalonen

0201612206

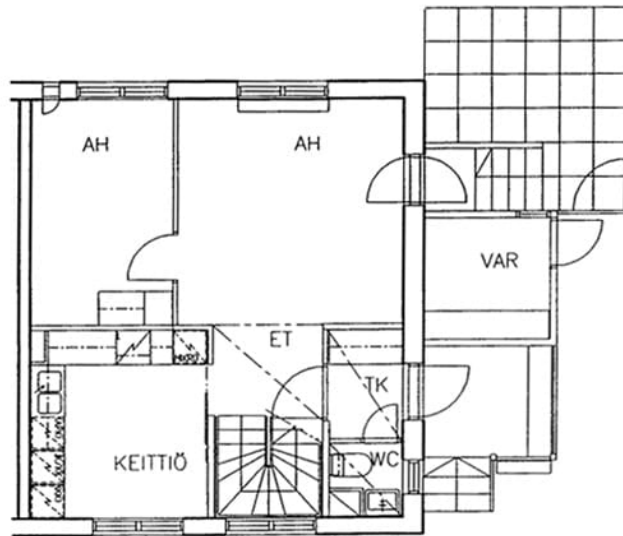
jemina.jalonen@asuntosatio.fi

Tuulikuja 2, 02100 Espoo



Suvanne 2 ja 4 B 2 / pohjakuva 2. kerros

Ei mittakaavassa



Suvanne 2 ja 4 B 2 / asB-krs1.jpg

Ei mittakaavassa