

# Suvanne 2 ja 4 B 2

## 94 m<sup>2</sup>, 4H+K+S

Suutarilassa vapautumassa paritalokohde seuraavalle perheelle. Kolme makuuhuonetta, joista yksi alakerrassa. Keittiöön mahtuu ruokapöytä. Erillis wc sekä kodinhoituhuone sujuvoittaa arkea. Kohteessa alkamassa peruskorjaus maaliskuussa 2025.

### Information about the property

Suutarilan alueella sijaitseva viihtyisä erillistaloyhtiö. Isommat asunnot kahdessa tasossa, kaksi yhdessä tasossa. Kaukolämmitys. Kohteessa on omatoimiviherhoito ja omatoimihuolto.

Lähellä ruokakauppa, Keravanjoen ulkoilureitit, Heurekan tiedepuisto, Tikkurilan rantapuisto sekä leikkipaikkoja ja koirapuisto. Lisää palveluita löytyy Tikkurilasta. Omalla autolla olet hetkessä kehä kolmosella. Lähin juna-asema on Puistolassa, mutta myös pitkän matkan junien pysähdyspaikka Tikkurila lähellä.

Asuntosäätiön asumisoikeus- ja vuokra-asukkaana voit asua kodissasi turvallisin mielin. Me huolehdimme ammattitaidolla asuntojen ja kiinteistöjen ylläpidosta, korjauksista ja remonteista. Asukkaana voit ottaa aina tarvittaessa yhteyttä Palvelukeskukseemme, joka palvelee vuoden jokaisena tuntina. Lisäksi voit halutessasi hyödyntää esimerkiksi asumiseen ja vapaa-aikaan liittyviä asiakasetuja. Tervetuloa kotiin!

---

## Apartment info

### Housing costs

|  |                                     |
|--|-------------------------------------|
| <b>Right-of-occupancy payment</b> ⓘ      | 30431,2€                            |
| Original right-of-occupancy payment      | 16382,34€                           |
| Index adjustment                         | 14048,86€                           |
| <b>Residence charge</b> ⓘ                | 1480,11€                            |
| Basic charge                             | 1176,23€                            |
| Communal charge                          | 303,88€                             |
| <b>Residence charge from January 1st</b> | 1530,6€                             |
| Basic charge from January 1st            | 1190,26€                            |
| Communal charge from January 1st         | 340,34€                             |
| <b>Security deposit</b> ⓘ                | 250€                                |
| <b>Water fee</b>                         | Is included in the residence charge |

### Apartment basic info

|                        |                      |
|------------------------|----------------------|
| <b>Housing type</b>    | Duplex               |
| <b>Energy class</b>    | C                    |
| <b>Apartment type</b>  | 4H+K+S               |
| <b>Living area</b>     | 94.00 m <sup>2</sup> |
| <b>Floor</b>           | 1-2                  |
| <b>Own sauna</b>       | Yes                  |
| <b>Separate toilet</b> | Yes                  |
| <b>Elevator</b>        | No                   |
| <b>Available</b>       | 31.01.2025           |
| <b>Condition</b>       | Good                 |
| <b>Pets</b>            | Allowed              |
| <b>Broadband</b> ⓘ     | DNA 4G               |

### Alterations made to this home

**2018** Kylpyhuonekalusteet Tila: Kylpyhuone / Sauna (Asoetu)

---

## Basic house info

|  |                    |                          |       |                          |         |
|--|--------------------|--------------------------|-------|--------------------------|---------|
| <b>Form of housing</b>                                     | Right-of-occupancy | <b>Construction year</b> | 1995  | <b>House sauna</b>       | No      |
| <b>Apartment count</b>                                     | 6                  | <b>Elevators</b>         | No    | <b>Broadband</b>         | DNA 4G  |
| <b>Building count</b>                                      | 3                  | <b>Energy class</b>      | C     | <b>TV-antenna system</b> | Harava  |
| <b>Residence charge / month / jm<sup>2</sup></b>           | 15,83€             | <b>Heating</b>           | Kauko | <b>Roof material</b>     | Pelti   |
| <b>Average right-of-occupancy payment / jm<sup>2</sup></b> | 323,88€            | <b>Parking spaces</b>    | 6     | <b>Pets</b>              | Allowed |

## Repairs made

**2015** Aitojen kunnostus **2015** Ilmanvaihtokanavien säätö ja nuohous **2015** Kaukolämpökeskuksen uusiminen **2021** Vesikaton kunnostus **2022** Salaojituksen ja perustusten kosteustekninen kuntotutkimus **2022** Vesikaton kuntotutkimus **2023** Elementtisaumojen (liikuntasaumojen) uusiminen

## Assessment of upcoming repairs

**2025** Peruskorjaus **2027** Ulkovalaistus **2027** Vesikaton kunnostus **2028** Sisäänkäyntien ja julkisivujen puuosien maalaus

## Planning authoritative

Helsingin Kaupunki, kaupunkisuunnitteluvirasto, Kansakoulukatu 3, Helsinki 00100, vaihe (09) 310 1673

---

## Smoking in our apartments

It has been a long-term policy of ours to make all of our new residential properties completely non-smoking. We are gradually making all of our apartments non-smoking; the agreements of new residents will forbid smoking in the apartments and on the balconies from 1 January 2021 onwards. The property may not be completely non-smoking due to other apartments that may be subject to old agreements with no smoking prohibitions.

---

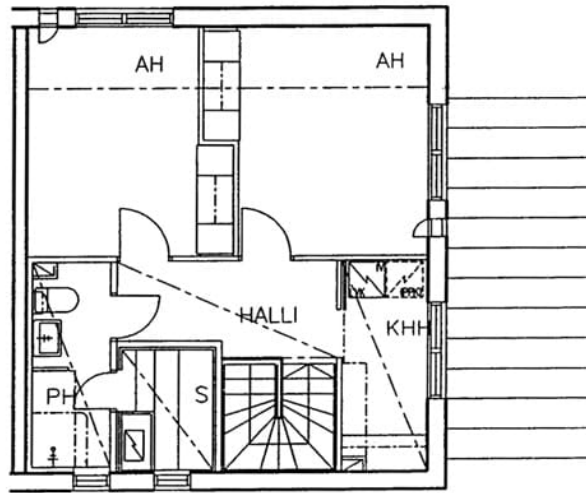
Asuntomyyjä

**Jemina Jalonen**

0201612206

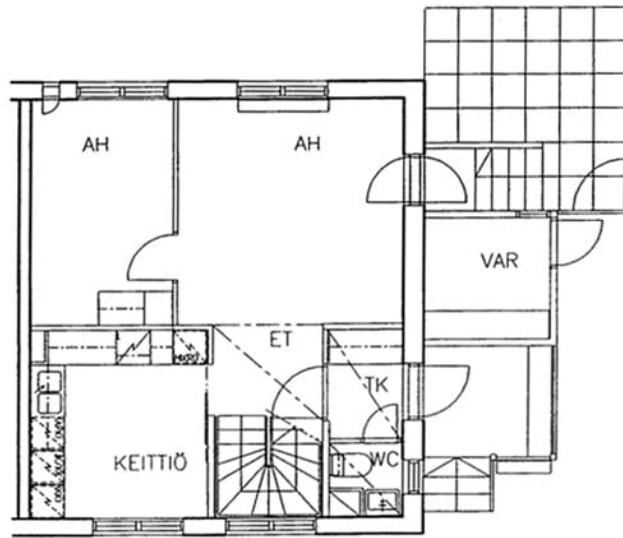
[jemina.jalonen@asuntosatio.fi](mailto:jemina.jalonen@asuntosatio.fi)

Tuulikuja 2, 02100 Espoo



Suvanne 2 ja 4 B 2 / pohjakuva 2. kerros

Not in scale



Suvanne 2 ja 4 B 2 / asB-krs1.jpg

Not in scale