

# Tupalantie 20 A 8

## 100 m<sup>2</sup>, 5H+K+S

Järvenpään keskustassa muuttovalmis asunto, jossa on tehty kylpyhuoneremontti sekä seinät maalattu. Toimiva pohjainen asunto, joka on 3. kerroksessa.

Asunto vapautuu marraskuun lopulla.

Voit jättää hakemuksen kohteeseen [asuntosaatio.fi](https://asuntosaatio.fi) sivujen kautta.

### Tietoa kohteesta

3-4 kerroksinen kerrostalo keskustan tuntumassa. Osa asunnoista on kahdessa kerroksessa. Kaikissa asunnoissa on oma sauna ja osassa myös parveke.

Lähellä on koulu, isot ruokakaupat ja kaikki keskustan palvelut.

Ulkoilumaastoissa riittää mistä valita: Tuusulanjärven rantaraitti lähtee vierestä ja lisäksi lähialueella on monta kaunista puistoa, lintutorni, uimaranta ja koirapuisto.

Asuntosäätiön asumisoikeus- ja vuokra-asukkaana voit asua kodissasi turvallisissa mielin. Me huolehdimme ammattitaidolla asuntojen ja kiinteistöjen ylläpidosta, korjauksista ja remonteista. Asukkaana voit ottaa aina tarvittaessa yhteyttä Palvelukeskukseemme, joka palvelee vuoden jokaisena tuntina. Lisäksi voit halutessasi hyödyntää esimerkiksi asumiseen ja vapaa-aikaan liittyviä asiakasetuja. Tervetuloa kotiin!

## Asunnon tiedot

### Asuinkustannukset

<b>Luovutushinta</b> ⓘ	33069,18€
Alkuperäinen asumisoikeusmaksu	17918,24€
Indeksitarkistus	15150,94€
<b>Käyttövastike</b> ⓘ	1359,82€
Perusvastike	917,76€
Hoitovastike	442,06€
<b>Käyttövastike 1.1. alkaen</b>	1416,51€
Perusvastike 1.1. alkaen	921,6€
Hoitovastike 1.1. alkaen	494,92€
<b>Vakuusmaksu</b>	250€
<b>Vesimaksu</b>	Sisältyy vastikkeeseen
<b>Autopaikkamaksut</b>	
Autopaikkamaksu 1	5,00€

### Tehdyt muutostyöt

2006 parkettilattia

### Perustiedot asunnosta

<b>Talotyyppi</b>	Kerrostalo
<b>Energialuokka</b>	E
<b>Huoneistotyyppi</b>	5H+K+S
<b>Pinta-ala</b>	100.00 m <sup>2</sup>
<b>Kerros</b>	3
<b>Parveke</b>	1
<b>Oma sauna</b>	Kyllä
<b>Erillinen wc</b>	Kyllä
<b>Hissi</b>	Ei
<b>Vapautuu</b>	Heti vapaa
<b>Kunto</b>	Hyvä
<b>Lemmikit</b>	Sallittu
<b>Laajakaista</b> ⓘ	Elisa

---

## Rakennuksen tiedot

Asumismuoto	Asokoti	Porrashuoneet	2	Laajakaista	Elisa
Asuntoja	16	Hissit	Ei	Antennijärjestelmä	Kaapeli
Asuinrakennuksia	1	Energialuokka	E	KaapeliTV	Elisa
Käyttövastike / kk / jm <sup>2</sup>	14,15€	Lämmitysmuoto	Kauko	Kattomateriaali	Pelti
Keskimääräinen asumisoikeusmaksu / jm <sup>2</sup>	348,44€	Autopaikat	16	Runkomateriaali	Betoni
Valmistumisvuosi	1996	Talosauna	Ei	Lemmikit	Sallittu
		Kuivaushuone	Kyllä		

## Tehdyt korjaukset

**2016** Ilmanvaihtokanavien säätö ja nuohous **2022** Ulkovaistutus LED Seinä ja pylväsvalaisimet **2024** Porraskäytävien maalaus

## Arvio tulevista korjauksista

**2027** Elementtisaumojen uusiminen **2027** Ilmanvaihtokanavien säätö ja nuohous **2027** Koholla olevien kaivon kansien / kalusten korjaustyöt **2027** Leikkialueen kunnostus ja leikkivälineiden uusiminen **2027** Lukitus **2027** Piha-aitojen kunnostus, ulkovarastojen kunnostus, jätekatoksen kunnostus / huoltomaalaus **2027** Sisävalaisinten saneeraus liiketunnistimille **2028** Ikkunoiden kunnostus, ulko-ovien kunnostus **2028** Yhteistilojen huoltomaalaus **2029** Asfalttialueiden pinnoituksen kunnostus **2029** Vesikaton kunnostus

## Kaavoitusviranomainen

Järvenpään Kaupunki, Tekninen keskus, Seutulantalo, Seutulantie 12, 04410 Järvenpää,

---

## Tupakointi asunnoissamme

Kaikki uudet asuinkiinteistömme ovat olleet jo pitkään täysin savuttomia heti valmistumisestaan lähtien. Muutumme vähitellen savuttomiksi kaikkien asuntojemme osalta: uusien asukkaiden sopimukset ovat kieltäneet tupakoinnin huoneistoissa ja parvekkeilla 1.1.2021 alkaen. Kiinteistö ei ole välttämättä savuton muiden huoneistojen osalta, koska niissä voi olla vanhoja sopimuksia, joissa ei ole tupakointikieltoa.

---

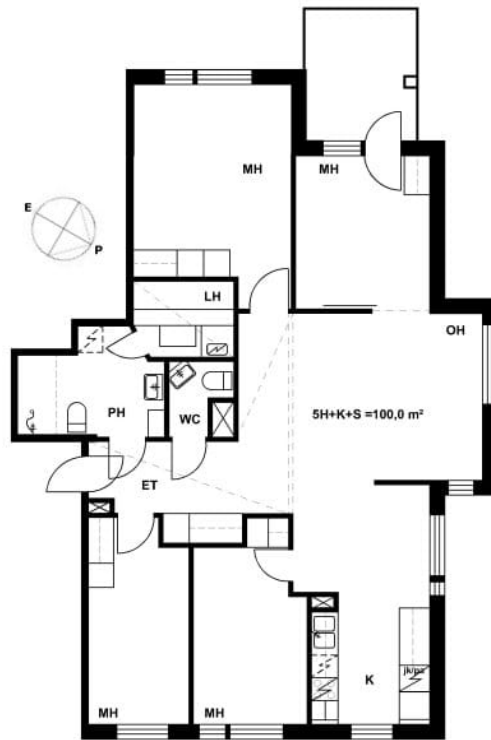
Asuntomyyjä

**Hannele Nybergh**

020 161 2288

[hannele.nybergh@asuntosaatio.fi](mailto:hannele.nybergh@asuntosaatio.fi)

Tuulikuja 2, 02100 Espoo



Tupalantie 20 A 8 / Pohjakuva

Ei mittakaavassa