

# Härkävaljakontie 25 A 1

## 93 m<sup>2</sup>, 4H+K+S

Yhdessä tasossa tilava perheasunto odottaa uusia asukkaita! Mikäli olet kiinnostunut vuokraamaan kohteen, täytäthän vuokrahakemuksen ja olet yhteydessä jemina.jalonen@asuntosaatio.fi

### Information about the property

Suutarilan alueella sijaitseva pieni rivitaloyhtiö, jossa asunnot ovat yhdessä tasossa. Omat vehreät pikkupihat.

Lähellä ruokakauppa, Keravanjoen ulkoilureitit, Heureka tiedepuisto, Tikkurilan rantapuisto sekä leikki- ja koirapuisto. Lisää palveluita löytyy Tikkurilasta. Omalla autolla olet hetkessä kehä kolmosella. Lähin juna-asema on Puistolassa, mutta myös pitkän matkan junien pysähdyspaikka Tikkurila lähellä.

Asuntosäätiön asumisoikeus- ja vuokra-asukkaana voit asua kodissasi turvallisista mielin. Me huolehdimme ammattitaidolla asuntojen ja kiinteistöjen ylläpidosta, korjauksista ja remonteista. Asukkaana voit ottaa aina tarvittaessa yhteyttä Palvelukeskukseemme, joka palvelee vuoden jokaisena tuntina. Lisäksi voit halutessasi hyödyntää esimerkiksi asumiseen ja vapaa-aikaan liittyviä asiakasetuja. Tervetuloa kotiin!

---

## Apartment info

### Housing costs

<b>Right-of-occupancy payment</b> ⓘ	30505,65€
Original right-of-occupancy payment	16161,18€
Index adjustment	14008,47€
Alterations	336€
<b>Residence charge</b> ⓘ	1428,5€
Basic charge	1090,32€
Communal charge	338,18€
<b>Security deposit</b> ⓘ	250€
<b>Water fee</b>	Is included in the residence charge
<b>Parking fees</b> ⓘ	
Autopaikka/huoneistokohtainen	5,00€
Autopaikkamaksu 1	5,00€

### Apartment basic info

<b>Housing type</b>	Terraced house
<b>Energy class</b>	C
<b>Apartment type</b>	4H+K+S
<b>Living area</b>	93.00 m <sup>2</sup>
<b>Floor</b>	1
<b>Own sauna</b>	Yes
<b>Separate toilet</b>	Yes
<b>Elevator</b>	No
<b>Available</b>	Will be clarified later
<b>Condition</b>	Good
<b>Pets</b>	Allowed
<b>Broadband</b> ⓘ	DNA Welho

### Alterations made to this home

**2018** Lattiapäällysteen vaihtaminen laminaattilattiaksi

---

## Basic house info

<b>Form of housing</b>	Right-of-occupancy	<b>Construction year</b>	1995	<b>Broadband</b>	DNA Welho
<b>Apartment count</b>	6	<b>Elevators</b>	No	<b>TV-antenna system</b>	Kaapeli
<b>Building count</b>	2	<b>Energy class</b>	C	<b>CableTV</b>	DNA
<b>Residence charge / month / jm<sup>2</sup></b>	15,46€	<b>Heating</b>	Kauko	<b>Roof material</b>	Pelti
<b>Average right-of-occupancy payment / jm<sup>2</sup></b>	322,26€	<b>Parking spaces</b>	6	<b>Pets</b>	Allowed
		<b>House sauna</b>	No		

## Repairs made

**2014** Lämmitysjärjestelmän tasapainotus ja säätö **2015** Aitojen uusiminen **2015** Ilmanvaihtokanavien säätö ja nuohous **2015** Lämmönsiirtimen uusiminen **2022** Salaojituksen kuntokartoitus **2022** Vesikaton kuntotutkimus **2023** Ilmanvaihtokanavien säätö ja nuohous

## Future repairs

**2027** Kattoturvatuoitteet, Räystäiden kunnostus, Kourut ja syöksytorvet, Vesikaton kunnostus **2027** Salaojien huuhtelu ja kuvaus

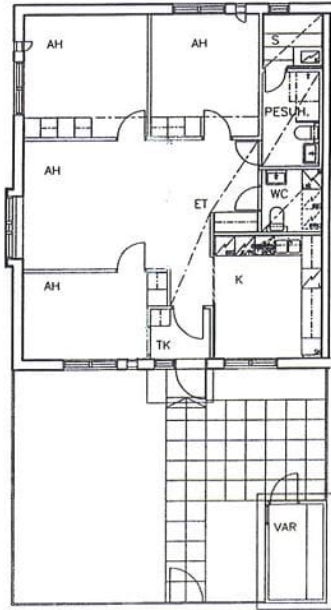
## Planning authoritative

Helsingin Kaupunki, kaupunkisuunnitteluvirasto, Kansakoulukatu 3, Helsinki 00100, vaihe (09) 310 1673

---

## Smoking in our apartments

It has been a long-term policy of ours to make all of our new residential properties completely non-smoking. We are gradually making all of our apartments non-smoking; the agreements of new residents will forbid smoking in the apartments and on the balconies from 1 January 2021 onwards. The property may not be completely non-smoking due to other apartments that may be subject to old agreements with no smoking prohibitions.



Härkävaljakontie 25 A1 / pohjakuva

Not in scale