

Piilipuuntie 3 E 81

87 m², 3H+K+S

Valoisa ja tilava kolmannen kerroksen (3/5) perheasunto etsii uusia asukkaita.

Asunnossa on loistava pohjaratkaisu sekä runsaasti säilytystilaa. Avarasta olohuoneesta on käynti tilavalle parvekkeelle, toinen makuuhuoneista on varustettu vaatehuoneella sekä kylpyhuoneessa on oma sauna. Tämän lisäksi perhearkea helpottamassa erillis WC.

Lattiapäällysteet asuinhuoneessa ovat lautalaminaattia ja kosteat tilat on laatoitettu. Kylpyhuoneiden, saunojen ja wc:n lattioissa on mukavuuslattialämmitys.

Asunto sijaitsee erinomaisten ulkoilumahdollisuuksien sekä palveluiden läheisyydessä.

Tutustu asuntoon ja laita hakemus!

Information about the property

Valoisa kerrostalokohde rauhallisella sijainnilla puiston vieressä pienemmän kadun varressa Suurpellossa. Kohteessa on kaukolämmön lisäksi aurinkopaneelit.

Lähellä toimii sekä kansainvälinen että suomalainen koulu. Arjen tärkeimmät palvelut löytyvät kauppakeskus Suuriksesta. Keskuspuiston ulkoilumahdollisuuksien lisäksi alueelta löytyvät muun muassa Angry Birds -leikkipuisto sekä Rakkauden puutarha, jossa mm. kirsikkapuut kukkivat keväisin. Suurpellossa on oma kaupunkipyöräasema ja sieltä kulkee säännöllisesti busseja metrolle.

Asuntosäätiön asumisoikeus- ja vuokra-asukkaana voit asua kodissasi turvallisin mielin. Me huolehdimme ammattitaidolla asuntojen ja kiinteistöjen ylläpidosta, korjauksista ja remonteista. Asukkaana voit ottaa aina tarvittaessa yhteyttä Palvelukeskukseemme, joka palvelee vuoden jokaisena

tarvittaessa yhteystietä palveluskaikkamme, joka päivitetään vuoden jokaisena tuntina. Lisäksi voit halutessasi hyödyntää esimerkiksi asumiseen ja vapaa-aikaan liittyviä asiakasetuja. Tervetuloa kotiin!

Apartment info

Housing costs

| | |
|---------------------------------------|-----------|
| Right-of-occupancy payment ⓘ | 61700,6€ |
| Original right-of-occupancy payment | 49568,27€ |
| Index adjustment | 12132,33€ |
| Residence charge ⓘ | 1210,15€ |
| Basic charge | 1004,08€ |
| Communal charge | 206,07€ |
| Security deposit ⓘ | 250€ |
| Advance water fee/person/month | 16€ |
| Parking fees ⓘ | |
| Autohallimaksu 1 | 35,00€ |
| Autopaikkamaksu 1 | 20,00€ |
| Sauna fee | 20,00€ |

Apartment basic info

| | |
|------------------------|-------------------------|
| Housing type | Apartment house |
| Energy class | E |
| Apartment type | 3H+K+S |
| Living area | 87.00 m ² |
| Floor | 3 |
| Balcony | 1 |
| Own sauna | Yes |
| Separate toilet | Yes |
| Elevator | Yes |
| Available | Will be clarified later |
| Condition | Good |
| Pets | Allowed |
| Broadband ⓘ | DNA Welho |

Basic house info

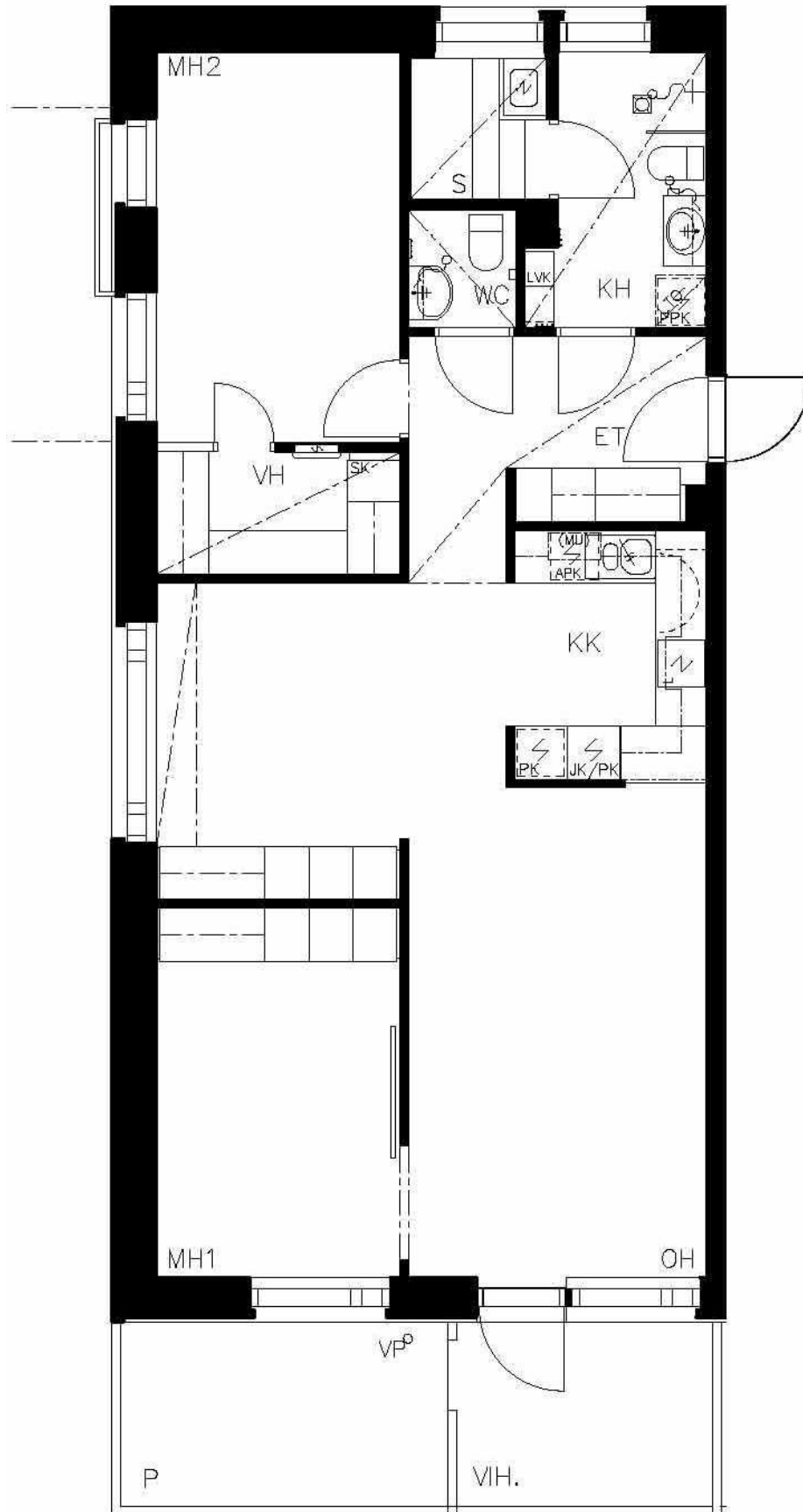
| | | | | | |
|---|--------------------|-----------------------|----------------------|-----------------------------|-----------|
| Form of housing | Right-of-occupancy | Staircases | 3 | Broadband | DNA Welho |
| Apartment count | 55 | Elevators | 3 | TV-antenna system | Kaapeli |
| Building count | 3 | Energy class | E | CableTV | DNA |
| Residence charge / month / j/m² | 14,74€ | Heating | Kauko + aurinkosähkö | Roof material | Huopa |
| Average right-of-occupancy payment / j/m² | 749,14€ | Parking spaces | 47 | House frame material | Betoni |
| Construction year | 2013 | House sauna | 1 | Pets | Allowed |
| | | Drying room | Yes | | |

Repairs made

2020 Ilmanvaihtokanavien säätö ja nuohous **2024** Palovarointimien uusiminen

Smoking in our apartments

It has been a long-term policy of ours to make all of our new residential properties completely non-smoking. We are gradually making all of our apartments non-smoking; the agreements of new residents will forbid smoking in the apartments and on the balconies from 1 January 2021 onwards. The property may not be completely non-smoking due to other apartments that may be subject to old agreements with no smoking prohibitions.



Piilipuuntie 3 E 81 / Pohjakuva

Not in scale