

Piilipuuntie 3 E 74

65,5 m², 3H+K

Toisen kerroksen kolmio: Makuuhuone x2, olohuone sekä avo-keittiö astianpesukoneella sekä wc.

Asunnossa ruskea laminaattilattia ja vaaleat pinnat. Keittiössä runsaasti kaappi sekä laskutilaa. Hyvä pohjaratkaisu ja kaikissa tiloissa ovi. Keittiöön mahtuu keittiönpöytä tuoleineen ja makuuhuoneeseen parisänky. Asunnossa lasitettu parveke.

Tietoa kohteesta

Valoisa kerrostalokohde rauhallisella sijainnilla puiston vieressä pienemmän kadun varressa Suurpellossa. Kohteessa on kaukolämmön lisäksi aurinkopaneelit.

Lähellä toimii sekä kansainvälinen että suomalainen koulu. Arjen tärkeimmät palvelut löytyvät kauppakeskus Suuriksesta. Keskuspuiston ulkoilumahdollisuuksien lisäksi alueelta löytyvät muun muassa Angry Birds -leikkipuisto sekä Rakkauden puutarha, jossa mm. kirsikkapuut kukkivat keväisin. Suurpellossa on oma kaupunkipyöräasema ja sieltä kulkee säännöllisesti busseja metrolle.

Asuntosäätiön asumisoikeus- ja vuokra-asukkaana voit asua kodissasi turvallisin mielin. Me huolehdimme ammattitaidolla asuntojen ja kiinteistöjen ylläpidosta, korjauksista ja remonteista. Asukkaana voit ottaa aina tarvittaessa yhteyttä Palvelukeskukseemme, joka palvelee vuoden jokaisena tuntina. Lisäksi voit halutessasi hyödyntää esimerkiksi asumiseen ja vapaa-aikaan liittyviä asiakasetuja. Tervetuloa kotiin!

Asunnon tiedot

Asuinkustannukset

Luovutushinta ⓘ	47543,55€
Alkuperäinen asumisoikeusmaksu	38519,56€
Indeksitarkistus	9023,99€
Käyttövastike ⓘ	925,74€
Perusvastike	777,08€
Hoitovastike	148,65€
Vakuusmaksu	250€
Vesimaksuennakko/hlö/kk	16€
Autopaikkamaksut	
Autohallimaksu 1	35,00€
Autopaikkamaksu 1	20,00€
Saunamaksu	20,00€

Perustiedot asunnosta

Talotyyppi	Kerrostalo
Energialuokka	E
Huoneistotyyppi	3H+K
Pinta-ala	65.50 m ²
Kerros	2
Parveke	1
Oma sauna	Ei
Hissi	Kyllä
Vapautuu	Heti vapaa
Kunto	Hyvä
Lemmikit	Sallittu
Laajakaista ⓘ	DNA Welho

Rakennuksen tiedot

Asumismuoto	Asokoti	Hissit	3	Laajakaista	DNA Welho
Asuntoja	55	Energialuokka	E	Antennijärjestelmä	Kaapeli
Asuinrakennuksia	3	Lämmitysmuoto	Kauko + aurinkosähkö	KaapeliTV	DNA
Käyttövastike / kk / jm²	14,51€	Autopaikat	47	Kattomateriaali	Huopa
Keskimääräinen asumisoikeusmaksu / jm²	747,1€	Talosauna	1	Runkomateriaali	Betoni
Valmistumisvuosi	2013	Kuivaushuone	Kyllä	Lemmikit	Sallittu
Porrashuoneet	3				

Tehdyt korjaukset

2020 Ilmanvaihtokanavien säätö ja nuohous

Tulevat korjaukset

2024 Palovarottimien uusiminen

Tupakointi asunnoissamme

Kaikki uudet asuinkiinteistömme ovat olleet jo pitkään täysin savuttomia heti valmistumisestaan lähtien. Muutimme vähitellen savuttomiksi kaikkien asuntojemme osalta: uusien asukkaiden sopimukset ovat kieltäneet tupakoinnin huoneistoissa ja parvekkeilla 1.1.2021 alkaen. Kiinteistö ei ole välttämättä savuton muiden huoneistojen osalta, koska niissä voi olla vanhoja sopimuksia, joissa ei ole tupakointikieltoa.

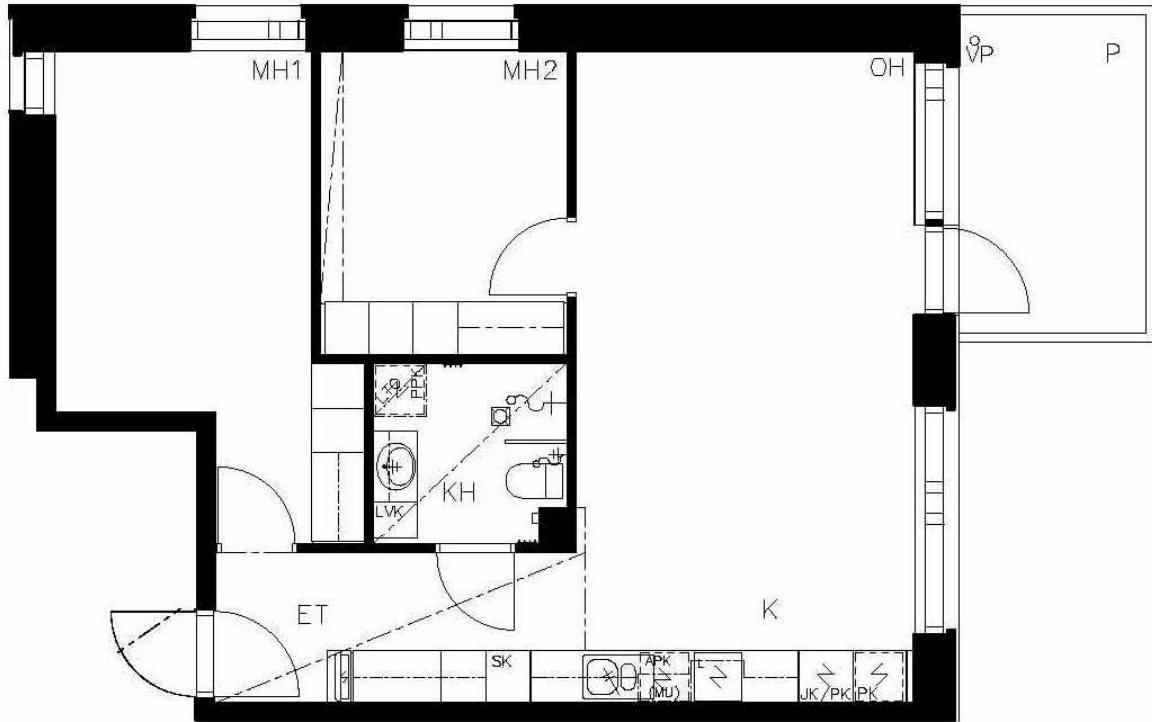
Asuntomyyjä

Antti Mononen

020 161 2405

antti.mononen@asuntosaaio.fi

Tuulikuja 2, 02100 Espoo



Piilipuuntie 3 E 74 / Pohjakuva

Ei mittakaavassa