

# Piilipuuntie 3 C 46

## 48 m<sup>2</sup>, 2H+KK

Piilipuuntie 3 C, Espoo | 48 m<sup>2</sup>, 2H+KK



### Information about the property

Valoisa kerrostalokohde rauhallisella sijainnilla puiston vieressä pienemmän kadun varressa Suurpellossa. Kohteessa on kaukolämmön lisäksi aurinkopaneelit.

Lähellä toimii sekä kansainvälinen että suomalainen koulu. Arjen tärkeimmät palvelut löytyvät kauppakeskus Suuriksesta. Keskuspuiston ulkoilumahdollisuuksien lisäksi alueelta löytyvät muun muassa Angry Birds -

leikkipuisto sekä Rakkauden puutarha, jossa mm. kirsikkapuut kukkivat keväisin. Suurpellossa on oma kaupunkipyöräasema ja sieltä kulkee säännöllisesti busseja metrolle.

Asuntosäätiön asumisoikeus- ja vuokra-asukkaana voit asua kodissasi turvallisissa mielin. Me huolehdimme ammattitaidolla asuntojen ja kiinteistöjen ylläpidosta, korjauksista ja remonteista. Asukkaana voit ottaa aina tarvittaessa yhteyttä Palvelukeskukseemme, joka palvelee vuoden jokaisena

tuntina. Lisäksi voit halutessasi hyödyntää esimerkiksi asumiseen ja vapaa-aikaan liittyviä asiakasetuja. Tervetuloa kotiin!

## Apartment info

### Housing costs

<b>Right-of-occupancy payment</b> ⓘ	37457,83€
Original right-of-occupancy payment	30248,12€
Index adjustment	7209,71€
<b>Residence charge</b> ⓘ	726,95€
Basic charge	610,22€
Communal charge	116,73€
<b>Residence charge from January 1st</b>	738,47€
Basic charge from January 1st	612,72€
Communal charge from January 1st	125,75€
<b>Security deposit</b> ⓘ	250€
<b>Advance water fee/person/month</b>	16€
<b>Parking fees</b> ⓘ	
Autohallimaksu 1	35,00€
Autopaikkamaksu 1	20,00€
<b>Sauna fee</b>	20,00€

### Apartment basic info

<b>Housing type</b>	Apartment house
<b>Energy class</b>	E
<b>Apartment type</b>	2H+KK
<b>Living area</b>	48.00 m <sup>2</sup>
<b>Floor</b>	4
<b>Balcony</b>	1
<b>Own sauna</b>	No
<b>Elevator</b>	Yes
<b>Available</b>	16.01.2025
<b>Condition</b>	Good
<b>Pets</b>	Allowed
<b>Broadband</b> ⓘ	DNA Welho

---

## Basic house info

<b>Form of housing</b>	Right-of-occupancy	<b>Staircases</b>	3	<b>Broadband</b>	DNA Welho
<b>Apartment count</b>	55	<b>Elevators</b>	3	<b>TV-antenna system</b>	Kaapeli
<b>Building count</b>	3	<b>Energy class</b>	E	<b>CableTV</b>	DNA
<b>Residence charge / month / jm<sup>2</sup></b>	14,51€	<b>Heating</b>	Kauko + aurinkosähkö	<b>Roof material</b>	Huopa
<b>Average right-of-occupancy payment / jm<sup>2</sup></b>	749,14€	<b>Parking spaces</b>	47	<b>House frame material</b>	Betoni
<b>Construction year</b>	2013	<b>House sauna</b>	1	<b>Pets</b>	Allowed
		<b>Drying room</b>	Yes		

## Repairs made

**2020** Ilmanvaihtokanavien säätö ja nuohous **2024** Palovarointimien uusiminen

---

## Smoking in our apartments

It has been a long-term policy of ours to make all of our new residential properties completely non-smoking. We are gradually making all of our apartments non-smoking; the agreements of new residents will forbid smoking in the apartments and on the balconies from 1 January 2021 onwards. The property may not be completely non-smoking due to other apartments that may be subject to old agreements with no smoking prohibitions.

---

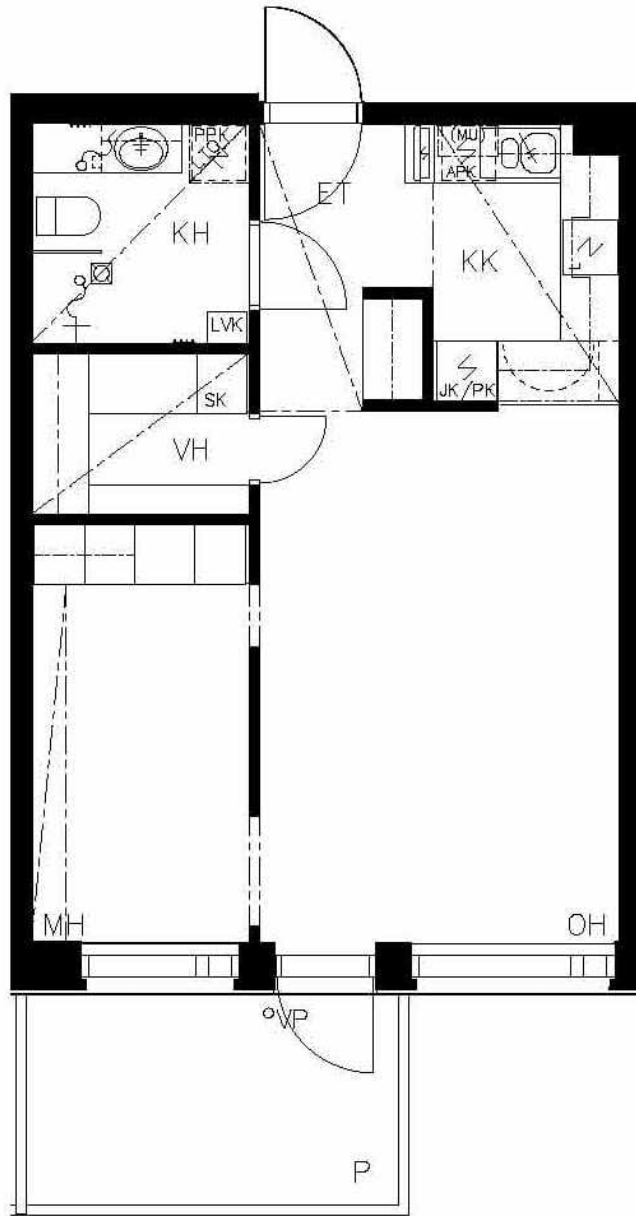
Asuntomyyjä

**Antti Mononen**

020 161 2405

[antti.mononen@asuntosaatio.fi](mailto:antti.mononen@asuntosaatio.fi)

Tuulikuja 2, 02100 Espoo



Piilipuuntie 3 C 46 / Pohjakuva

Not in scale