

# Piilipuuntie 3 C 47

## 87 m<sup>2</sup>, 3H+K+S

Sovi oma esittelysi: [antti.mononen@asuntosaatio.fi](mailto:antti.mononen@asuntosaatio.fi)

### Tietoa kohteesta

Valoisa kerrostalokohde rauhallisella sijainnilla puiston vieressä pienemmän kadun varressa Suurpellossa. Kohteessa on kaukolämmön lisäksi aurinkopaneelit.

Lähellä toimii sekä kansainvälinen että suomalainen koulu. Arjen tärkeimmät palvelut löytyvät kauppakeskus Suurikselta. Keskuspuiston ulkoilumahdollisuuksien lisäksi alueelta löytyvät muun muassa Angry Birds -leikkipuisto sekä Rakkauden puutarha, jossa mm. kirsikkapuut kukkivat keväisin. Suurpellossa on oma kaupunkipyöräasema ja sieltä kulkee säännöllisesti busseja metrolle.

Asuntosäätiön asumisoikeus- ja vuokra-asukkaana voit asua kodissasi turvallisissa mielin. Me huolehdimme ammattitaidolla asuntojen ja kiinteistöjen ylläpidosta, korjauksista ja remonteista. Asukkaana voit ottaa aina tarvittaessa yhteyttä Palvelukeskukseemme, joka palvelee vuoden jokaisena tuntina. Lisäksi voit halutessasi hyödyntää esimerkiksi asumiseen ja vapaa-aikaan liittyviä asiakasetuja. Tervetuloa kotiin!

## Asunnon tiedot

### Asuinkustannukset

<b>Luovutushinta</b> ⓘ	63269,79€
Alkuperäinen asumisoikeusmaksu	49990,9€
Indeksitarkistus	11849,69€
Muutostyöt	1429,2€
<b>Käyttövastike</b> ⓘ	1201,43€
Perusvastike	1008,5€
Hoitovastike	192,92€
<b>Käyttövastike 1.1. alkaen</b>	1220,47€
Perusvastike 1.1. alkaen	1012,64€
Hoitovastike 1.1. alkaen	207,83€
<b>Vakuusmaksu</b>	250€
<b>Vesimaksuennakko/hlö/kk</b>	16€
<b>Autopaikkamaksut</b>	
Autohallimaksu 1	35,00€
Autopaikkamaksu 1	20,00€
<b>Saunamaksu</b>	20,00€

### Tehdyt muutostyöt

2022 Ilmalämpöpumppu

### Perustiedot asunnosta

<b>Talotyyppi</b>	Kerrostalo
<b>Energialuokka</b>	E
<b>Huoneistotyyppi</b>	3H+K+S
<b>Pinta-ala</b>	87.00 m <sup>2</sup>
<b>Kerros</b>	4
<b>Parveke</b>	1
<b>Oma sauna</b>	Kyllä
<b>Erillinen wc</b>	Kyllä
<b>Hissi</b>	Kyllä
<b>Vapautuu</b>	Tarkentuu myöhemmin
<b>Kunto</b>	Hyvä
<b>Lemmikit</b>	Sallittu
<b>Laajakaista</b> ⓘ	DNA Welho

---

## Rakennuksen tiedot

<b>Asumismuoto</b>	Asokoti	<b>Porrashuoneet</b>	3	<b>Laajakaista</b>	DNA Welho
<b>Asuntoja</b>	55	<b>Hissit</b>	3	<b>Antennijärjestelmä</b>	Kaapeli
<b>Asuinrakennuksia</b>	3	<b>Energialuokka</b>	E	<b>KaapeliTV</b>	DNA
<b>Käyttövastike / kk / jm<sup>2</sup></b>	14,51€	<b>Lämmitysmuoto</b>	Kauko + aurinkosähkö	<b>Kattomateriaali</b>	Huopa
<b>Keskimääräinen asumisoikeusmaksu / jm<sup>2</sup></b>	749,14€	<b>Autopaikat</b>	47	<b>Runkomateriaali</b>	Betoni
<b>Valmistumisvuosi</b>	2013	<b>Talosauna</b>	1	<b>Lemmikit</b>	Sallittu
		<b>Kuivaushuone</b>	Kyllä		

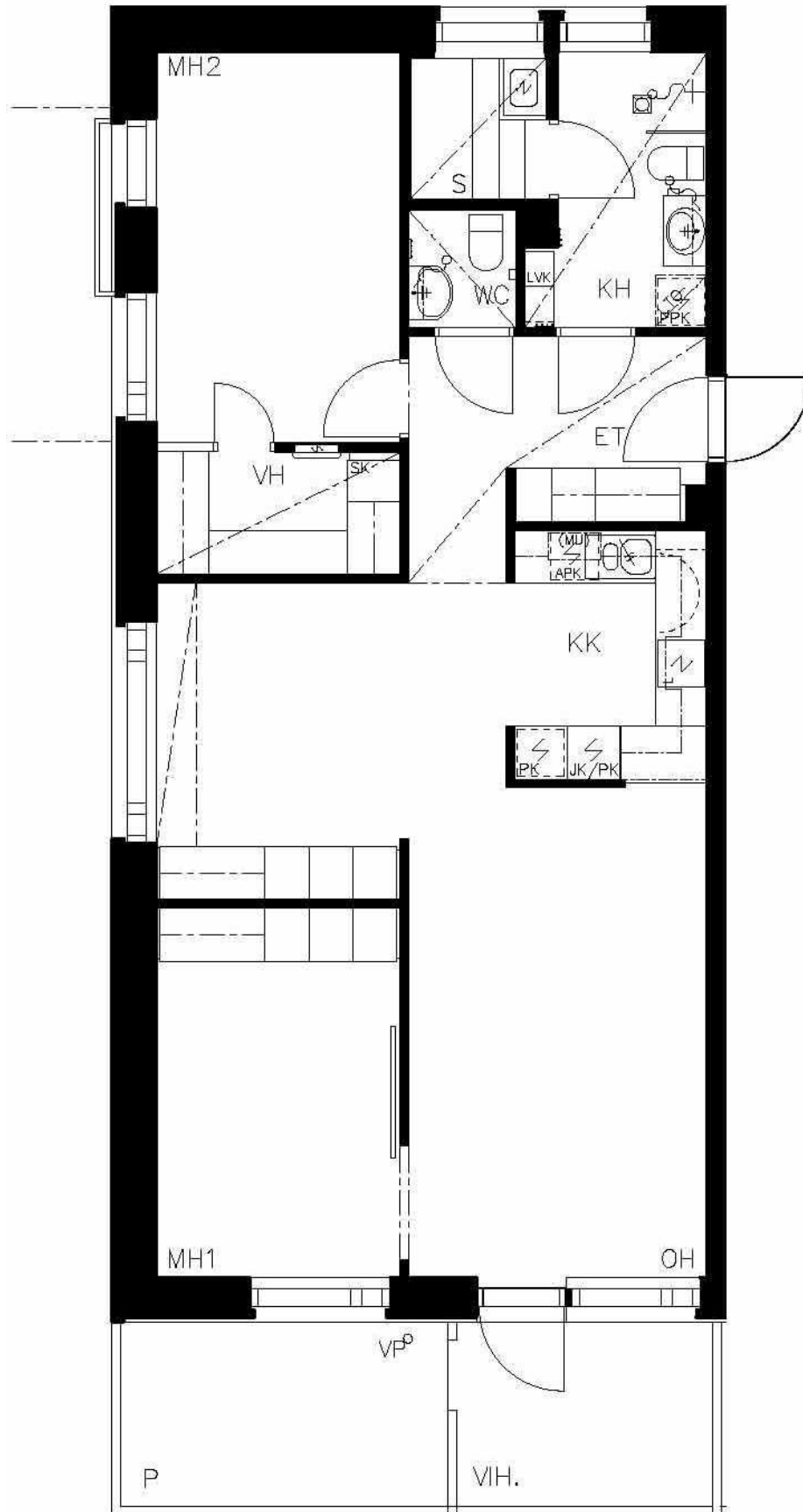
## Tehdyt korjaukset

**2020** Ilmanvaihtokanavien säätö ja nuohous **2024** Palovarointimien uusiminen

---

## Tupakointi asunnoissamme

Kaikki uudet asuinkiinteistömme ovat olleet jo pitkään täysin savuttomia heti valmistumisestaan lähtien. Muutimme vähitellen savuttomiksi kaikkien asuntojemme osalta: uusien asukkaiden sopimukset ovat kieltäneet tupakoinnin huoneistoissa ja parvekkeilla 1.1.2021 alkaen. Kiinteistö ei ole välttämättä savuton muiden huoneistojen osalta, koska niissä voi olla vanhoja sopimuksia, joissa ei ole tupakointikieltoa.



Piilipuuntie 3 C 47 / Pohjakuva

Ei mittakaavassa