

# Piilipuuntie 3 D 54

## 51 m<sup>2</sup>, 2H+K

Toisen kerroksen valoisa kaksio Suurpellostä! Asunnosta lasitettu parveke. Suuret ikkunat tekevät tästä kaksioista valoisan ja tilavan tuntuisen. Huikeat ulkoilumahdollisuudet - keskuspuisto aivan vieressä!

Heti vapaa, joten muuttamaan pääset halutessasi todella nopeasti! Jätä hakemus [asuntosaatio.fi](mailto:antti.mononen@asuntosaatio.fi) sovi esittelystä antti.mononen@asuntosaatio.fi

### Tietoa kohteesta

Valoisa kerrostalokohde rauhallisella sijainnilla puiston vieressä pienemmän kadun varressa Suurpellossa. Kohteessa on kaukolämmön lisäksi aurinkopaneelit.

Lähellä toimii sekä kansainvälinen että suomalainen koulu. Arjen tärkeimmät palvelut löytyvät kauppakeskus Suuriksesta. Keskuspuiston ulkoilumahdollisuuksien lisäksi alueelta löytyvät muun muassa Angry Birds -leikkipuisto sekä Rakkauden puutarha, jossa mm. kirsikkapuut kukkivat keväisin. Suurpellossa on oma kaupunkipyöräasema ja sieltä kulkee säännöllisesti busseja metrolle.

Asuntosäätiön asumisoikeus- ja vuokra-asukkaana voit asua kodissasi turvallisissa mielin. Me huolehdimme ammattitaidolla asuntojen ja kiinteistöjen ylläpidosta, korjauksista ja remonteista. Asukkaana voit ottaa aina tarvittaessa yhteyttä Palvelukeskukseemme, joka palvelee vuoden jokaisena tuntina. Lisäksi voit halutessasi hyödyntää esimerkiksi asumiseen ja vapaa-aikaan liittyviä asiakasetuja. Tervetuloa kotiin!

## Asunnon tiedot

### Asuinkustannukset

<b>Luovutushinta</b> ⓘ	38654,09€
Alkuperäinen asumisoikeusmaksu	31214,13€
Indeksitarkistus	7439,96€
<b>Käyttövastike</b> ⓘ	762,06€
Perusvastike	632,29€
Hoitovastike	129,77€
<b>Vakuusmaksu</b>	250€
<b>Vesimaksuennakko/hlö/kk</b>	16€
<b>Autopaikkamaksut</b>	
Autohallimaksu 1	35,00€
Autopaikkamaksu 1	20,00€
<b>Saunamaksu</b>	20,00€

### Perustiedot asunnosta

<b>Talotyyppi</b>	Kerrostalo
<b>Energialuokka</b>	E
<b>Huoneistotyyppi</b>	2H+K
<b>Pinta-ala</b>	51.00 m <sup>2</sup>
<b>Kerros</b>	2
<b>Parveke</b>	1
<b>Oma sauna</b>	Ei
<b>Hissi</b>	Kyllä
<b>Vapautuu</b>	Heti vapaa
<b>Kunto</b>	Hyvä
<b>Lemmikit</b>	Sallittu
<b>Laajakaista</b> ⓘ	DNA Welho

---

## Rakennuksen tiedot

<b>Asumismuoto</b>	Asokoti	<b>Porrashuoneet</b>	3	<b>Laajakaista</b>	DNA Welho
<b>Asuntoja</b>	55	<b>Hissit</b>	3	<b>Antennijärjestelmä</b>	Kaapeli
<b>Asuinrakennuksia</b>	3	<b>Energialuokka</b>	E	<b>KaapeliTV</b>	DNA
<b>Käyttövastike / kk / jm<sup>2</sup></b>	14,74€	<b>Lämmitysmuoto</b>	Kauko + aurinkosähkö	<b>Kattomateriaali</b>	Huopa
<b>Keskimääräinen asumisoikeusmaksu / jm<sup>2</sup></b>	749,14€	<b>Autopaikat</b>	47	<b>Runkomateriaali</b>	Betoni
<b>Valmistumisvuosi</b>	2013	<b>Talosauna</b>	1	<b>Lemmikit</b>	Sallittu
		<b>Kuivaushuone</b>	Kyllä		

## Tehdyt korjaukset

**2020** Ilmanvaihtokanavien säätö ja nuohous **2024** Palovarointimien uusiminen

---

## Tupakointi asunnoissamme

Kaikki uudet asuinkiinteistömme ovat olleet jo pitkään täysin savuttomia heti valmistumisestaan lähtien. Muutimme vähitellen savuttomiksi kaikkien asuntojemme osalta: uusien asukkaiden sopimukset ovat kieltäneet tupakoinnin huoneistoissa ja parvekkeilla 1.1.2021 alkaen. Kiinteistö ei ole välttämättä savuton muiden huoneistojen osalta, koska niissä voi olla vanhoja sopimuksia, joissa ei ole tupakointikieltoa.

---

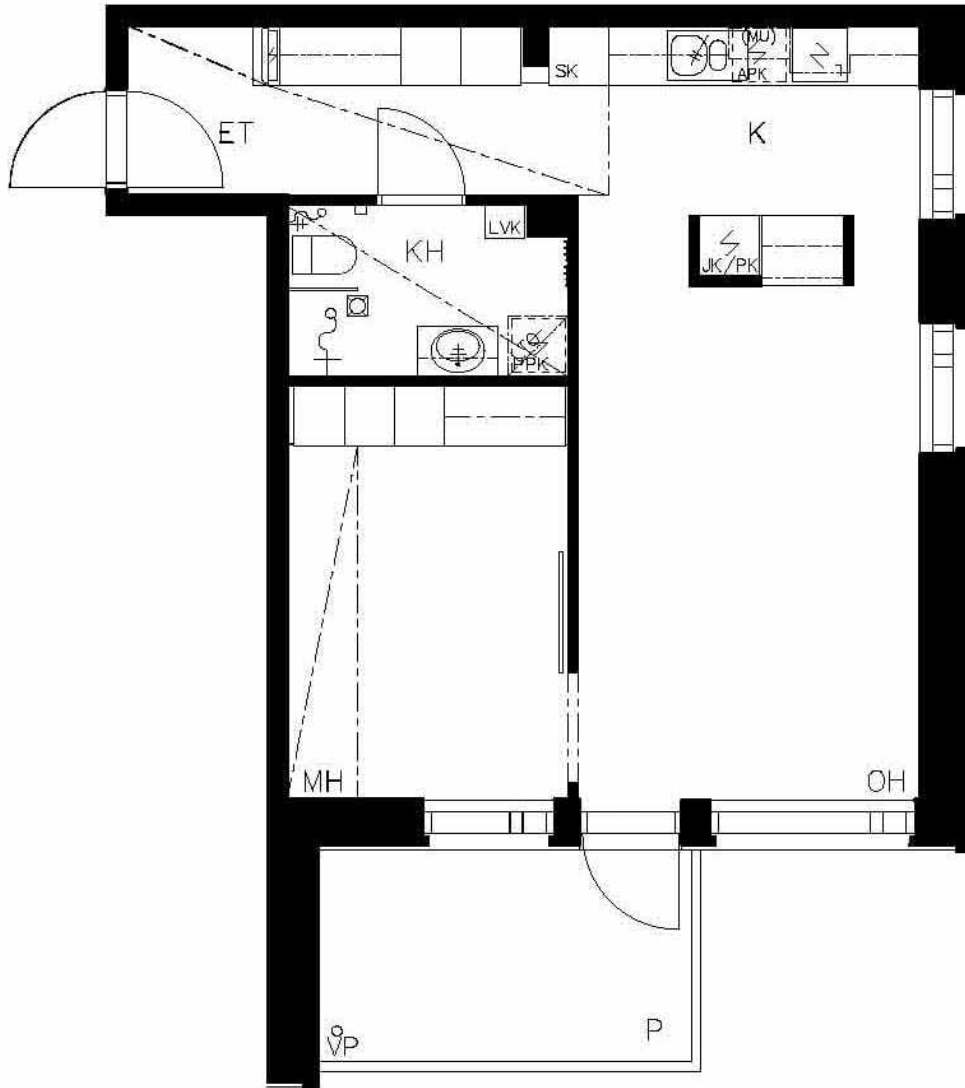
Asuntomyyjä

**Antti Mononen**

020 161 2405

[antti.mononen@asuntosaatio.fi](mailto:antti.mononen@asuntosaatio.fi)

Tuulikuja 2, 02100 Espoo



Piilipuuntie 3 D 54 / Pohjakuva  
Ei mittakaavassa