

Piilipuuntie 3 D 58

65,5 m², 3H+K

Näppärän kokoinen 3.krs kolmio vapaana idyllisessä Suurpellossa. Asunnossa on toimiva pohjaratkaisu. Keittiö ja avara olohuone muodostavat yhteisen tilan, josta myös käynti parvekkeelle. Tämän lisäksi asunnossa kaksi makuuhuonetta sekä kylpyhuone.

Asunnon sijainti on hyvä - lähikauppa, bussipysäkit ja koulu lyhyen kävelymatkan päässä.

Tietoa kohteesta

Valoisa kerrostalokohde rauhallisella sijainnilla puiston vieressä pienemmän kadun varressa Suurpellossa. Kohteessa on kaukolämmön lisäksi aurinkopaneelit.

Lähellä toimii sekä kansainvälinen että suomalainen koulu. Arjen tärkeimmät palvelut löytyvät kauppakeskus Suurikselta. Keskuspuiston ulkoilumahdollisuuksien lisäksi alueelta löytyvät muun muassa Angry Birds -leikkipuisto sekä Rakkauden puutarha, jossa mm. kirsikkapuut kukkivat keväisin. Suurpellossa on oma kaupunkipyöräasema ja sieltä kulkee säännöllisesti busseja metrolle.

Asuntosäätiön asumisoikeus- ja vuokra-asukkaana voit asua kodissasi turvallisin mielin. Me huolehdimme ammattitaidolla asuntojen ja kiinteistöjen ylläpidosta, korjauksista ja remonteista. Asukkaana voit ottaa aina tarvittaessa yhteyttä Palvelukeskukseemme, joka palvelee vuoden jokaisena tuntina. Lisäksi voit halutessasi hyödyntää esimerkiksi asumiseen ja vapaa-aikaan liittyviä asiakasetuja. Tervetuloa kotiin!

Asunnon tiedot

Asuinkustannukset

Luovutushinta ⓘ	48435,4€
Alkuperäinen asumisoikeusmaksu	38881,82€
Indeksitarkistus	9267,58€
Muutostyöt	286€
Käyttövastike ⓘ	949,26€
Perusvastike	787,61€
Hoitovastike	161,64€
Vakuusmaksu	250€
Vesimaksuennakko/hlö/kk	16€
Autopaikkamaksut	
Autohallimaksu 1	35,00€
Autopaikkamaksu 1	20,00€
Saunamaksu	20,00€

Perustiedot asunnosta

Talotyyppi	Kerrostalo
Energialuokka	E
Huoneistotyyppi	3H+K
Pinta-ala	65.50 m ²
Kerros	3
Parveke	1
Oma sauna	Ei
Hissi	Kyllä
Vapautuu	Tarkentuu myöhemmin
Kunto	Hyvä
Lemmikit	Sallittu
Laajakaista ⓘ	DNA Welho

Tehdyt muutostyöt

2018 Sälekaihtimet (valkoiset tai vaaleanharmaat)

Rakennuksen tiedot

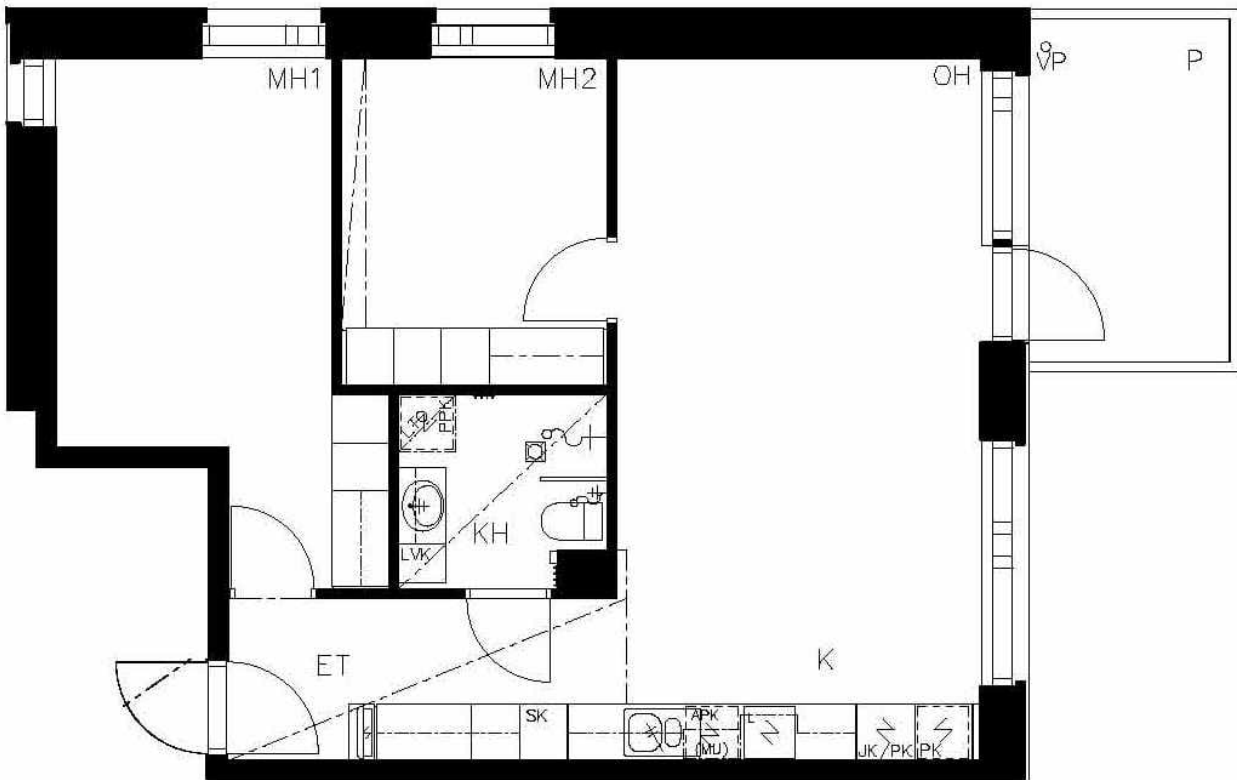
Asumismuoto	Asokoti	Porrashuoneet	3	Laajakaista	DNA Welho
Asuntoja	55	Hissit	3	Antennijärjestelmä	Kaapeli
Asuinrakennuksia	3	Energialuokka	E	KaapeliTV	DNA
Käyttövastike / kk / jm²	14,74€	Lämmitysmuoto	Kauko + aurinkosähkö	Kattomateriaali	Huopa
Keskimääräinen asumisoikeusmaksu / jm²	749,14€	Autopaikat	47	Runkomateriaali	Betoni
Valmistumisvuosi	2013	Talosauna	1	Lemmikit	Sallittu
		Kuivaushuone	Kyllä		

Tehdyt korjaukset

2020 Ilmanvaihtokanavien säätö ja nuohous **2024** Palovarointimien uusiminen

Tupakointi asunnoissamme

Kaikki uudet asuinkiinteistömme ovat olleet jo pitkään täysin savuttomia heti valmistumisestaan lähtien. Muutimme vähitellen savuttomiksi kaikkien asuntojemme osalta: uusien asukkaiden sopimukset ovat kieltäneet tupakoinnin huoneistoissa ja parvekkeilla 1.1.2021 alkaen. Kiinteistö ei ole välttämättä savuton muiden huoneistojen osalta, koska niissä voi olla vanhoja sopimuksia, joissa ei ole tupakointikieltoa.



Piilipuuntie 3 D 58 / Pohjakuva
 Ei mittakaavassa