

# Valssikuja 1 A 9

## 55,5 m<sup>2</sup>,

### 2H+K+S+PARV.H

Hissitalon kolmannen kerroksen valoisa saunallinen kaksio. Erikoisuutena lämmin parvekehuone, joka muuntautuu eri käyttötarkoituksiin, sisusta vaikka työ-, tai vierashuoneeksi. Reilun kokoiset huoneet ja selkeä pohjaratkaisu. Huippupaikalla lähellä palveluja ja Ylistönmäen kampusta. Lemmikit tervetulleita. Laajakaista sisältyy vastikkeeseen. Vakuus 250€. Kiinnostuitko, tee hakemus [asuntosaatio.fi](http://asuntosaatio.fi).

#### Tietoa kohteesta

Valssikuja 1 koostuu kahdesta rakennuksesta: pienkerros-/luhtitalosta ja hissillisestä kerrostalosta. Asunnot koostuvat tilavista yksiöistä ja kaksioista 3-4 huoneen ja keittiön asuntoihin saakka. Kaikissa asunnoissa on oma sauna ja parvekehuone, joka sopii ympärivuotiseen käyttöön esimerkiksi viherhuoneeksi tai ruokailutilaksi. Parvekehuoneet ovat lämmintä tilaa, joissa on patteri, lattiakaivo ja umpi-ikkunat, jotka saa avattua.

Jyväsjärvi rantaraitteineen muutaman sadan metrin päässä. Läheltä löytyy koulu, perhepuisto, useampi ruokakauppa, liikuntapaikkoja ja koirapuisto.

Asuntosäätiön asumisoikeus- ja vuokra-asukkaana voit asua kodissasi turvallisissa mielin. Me huolehdimme ammattitaidolla asuntojen ja kiinteistöjen ylläpidosta, korjauksista ja remonteista. Asukkaana voit ottaa aina tarvittaessa yhteyttä Palvelukeskukseemme, joka palvelee vuoden jokaisena tuntina. Lisäksi voit halutessasi hyödyntää esimerkiksi asumiseen ja vapaa-aikaan liittyviä asiakasetuja. Tervetuloa kotiin!

## Asunnon tiedot

### Asuinkustannukset

<b>Luovutushinta</b> ⓘ	20161,67€
Alkuperäinen asumisoikeusmaksu	12527€
Indeksitarkistus	7634,67€
<b>Käyttövastike</b> ⓘ	666,75€
Perusvastike	519,02€
Hoitovastike	147,73€
<b>Vakuusmaksu</b>	250€
<b>Vesimaksuennakko/hlö/kk</b>	20€
<b>Autopaikkamaksut</b>	
Autopaikka ilman sähköä	5,00€
Autopaikkamaksu 1	15,00€

### Perustiedot asunnosta

<b>Talotyyppi</b>	Kerrostalo
<b>Energialuokka</b>	E
<b>Huoneistotyyppi</b>	2H+K+S+PARV.H
<b>Pinta-ala</b>	55.50 m <sup>2</sup>
<b>Kerros</b>	3
<b>Parveke</b>	1
<b>Oma sauna</b>	Kyllä
<b>Hissi</b>	Kyllä
<b>Vapautuu</b>	21.04.2025
<b>Kunto</b>	Hyvä
<b>Lemmikit</b>	Sallittu
<b>Laajakaista</b> ⓘ	Elisa

### Tehdyt muutostyöt

**2011** sälekaihtimet **2021** Keittiön ovet ja tasot (Asoetu) **2025** Sälekaihtimet (valkoiset tai vaaleanharmaat)(Asoetu)

---

## Rakennuksen tiedot

<b>Asumismuoto</b>	Asokoti	<b>Porrashuoneet</b>	2	<b>Laajakaista</b>	Elisa
<b>Asuntoja</b>	29	<b>Hissit</b>	1	<b>Antennijärjestelmä</b>	Kaapeli
<b>Asuinrakennuksia</b>	2	<b>Energialuokka</b>	E, D	<b>KaapeliTV</b>	Elisa
<b>Käyttövastike / kk / jm<sup>2</sup></b>	11,78€	<b>Lämmitysmuoto</b>	Kauko	<b>Kattomateriaali</b>	Pelti
<b>Keskimääräinen asumisoikeusmaksu / jm<sup>2</sup></b>	354,39€	<b>Autopaikat</b>	29	<b>Runkomateriaali</b>	Betoni
<b>Valmistumisvuosi</b>	2003	<b>Talosauna</b>	Ei	<b>Lemmikit</b>	Sallittu

## Tehdyt korjaukset

**2010** Vesikaton korjaustyöt **2014** Jätekatoksen kunnostus **2020** Ilmastoinnin nuohous ja säätötyö **2021** Vesikaton kunnostus

## Arvio tulevista korjauksista

**2027** Porrashuoneiden kunnostus

## Kaavoitusviranomainen

Jyväskylän kaupunki, kaavoitus, Rakentajantalo, Hannikaisenkatu 1, 40101 Jyväskylä, 014 266 0108

---

## Tupakointi asunnoissamme

Kaikki uudet asuinkiinteistömme ovat olleet jo pitkään täysin savuttomia heti valmistumisestaan lähtien. Muutumme vähitellen savuttomiksi kaikkien asuntojemme osalta: uusien asukkaiden sopimukset ovat kieltäneet tupakoinnin huoneistoissa ja parvekkeilla 1.1.2021 alkaen. Kiinteistö ei ole välttämättä savuton muiden huoneistojen osalta, koska niissä voi olla vanhoja sopimuksia, joissa ei ole tupakointikieltoa.

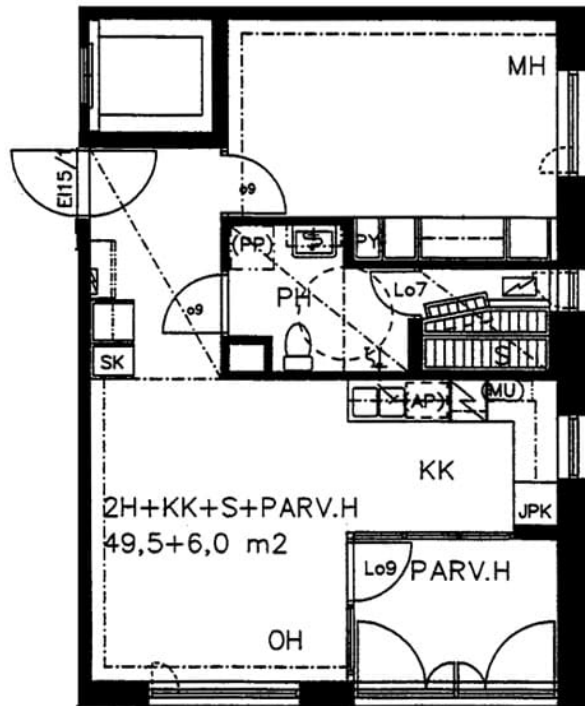
Asuntomyyjä

**Tanja Ollinaho**

+358201612406

[tanja.ollinaho@asuntosaatio.fi](mailto:tanja.ollinaho@asuntosaatio.fi)

Tuulikuja 2, 02100 Espoo



Valssikuja 1 A 9 / pohjakuva  
 Ei mittakaavassa