

# Valssikuja 1 A 9

## 55,5 m<sup>2</sup>,

### 2H+K+S+PARV.H

Hissitalon kolmannen kerroksen valoisa saunallinen kaksio. Erikoisuutena lämmin parvekehuone, joka muuntautuu eri käyttötarkoituksiin, sisusta vaikka työ-, tai vierashuoneeksi. Reilun kokoiset huoneet ja selkeä pohjaratkaisu. Huippupaikalla lähellä palveluja ja Ylistönmäen kampusta. Lemmikit tervetulleita. Laajakaista sisältyy vastikkeeseen. Vakuus 250€. Kiinnostuitko, tee hakemus [asuntosaatio.fi](http://asuntosaatio.fi).

#### Information about the property

Valssikuja 1 koostuu kahdesta rakennuksesta: pienkerros-/luhtitalosta ja hissillisestä kerrostalosta. Asunnot koostuvat tilavista yksiöistä ja kaksioista 3-4 huoneen ja keittiön asuntoihin saakka. Kaikissa asunnoissa on oma sauna ja parvekehuone, joka sopii ympärivuotiseen käyttöön esimerkiksi viherhuoneeksi tai ruokailutilaksi. Parvekehuoneet ovat lämmintä tilaa, joissa on patteri, lattiakaivo ja umpi-ikkunat, jotka saa avattua.

Jyväsjärvi rantaraitteineen muutaman sadan metrin päässä. Läheltä löytyy koulu, perhepuisto, useampi ruokakauppa, liikuntapaikkoja ja koirapuisto.

Asuntosäätiön asumisoikeus- ja vuokra-asukkaana voit asua kodissasi turvallisissa mielin. Me huolehdimme ammattitaidolla asuntojen ja kiinteistöjen ylläpidosta, korjauksista ja remonteista. Asukkaana voit ottaa aina tarvittaessa yhteyttä Palvelukeskukseemme, joka palvelee vuoden jokaisena tuntina. Lisäksi voit halutessasi hyödyntää esimerkiksi asumiseen ja vapaa-aikaan liittyviä asiakasetuja. Tervetuloa kotiin!

## Apartment info

### Housing costs

<b>Right-of-occupancy payment</b> ⓘ	20161,67€
Original right-of-occupancy payment	12527€
Index adjustment	7634,67€
<b>Residence charge</b> ⓘ	666,75€
Basic charge	519,02€
Communal charge	147,73€
<b>Security deposit</b> ⓘ	250€
<b>Advance water fee/person/month</b>	20€
<b>Parking fees</b> ⓘ	
Autopaikka ilman sähköä	5,00€
Autopaikkamaksu 1	15,00€

### Apartment basic info

<b>Housing type</b>	Apartment house
<b>Energy class</b>	E
<b>Apartment type</b>	2H+K+S+PARV.H
<b>Living area</b>	55.50 m <sup>2</sup>
<b>Floor</b>	3
<b>Balcony</b>	1
<b>Own sauna</b>	Yes
<b>Elevator</b>	Yes
<b>Available</b>	21.04.2025
<b>Condition</b>	Good
<b>Pets</b>	Allowed
<b>Broadband</b> ⓘ	Elisa

### Alterations made to this home

**2011** sälekaihtimet **2021** Keittiön ovet ja tasot (Asoetu) **2025** Sälekaihtimet (valkoiset tai vaaleanharmaat)(Asoetu)

---

## Basic house info

<b>Form of housing</b>	Right-of-occupancy	<b>Staircases</b>	2	<b>Broadband</b>	Elisa
<b>Apartment count</b>	29	<b>Elevators</b>	1	<b>TV-antenna system</b>	Kaapeli
<b>Building count</b>	2	<b>Energy class</b>	E, D	<b>CableTV</b>	Elisa
<b>Residence charge / month / jm<sup>2</sup></b>	11,78€	<b>Heating</b>	Kauko	<b>Roof material</b>	Pelti
<b>Average right-of-occupancy payment / jm<sup>2</sup></b>	354,39€	<b>Parking spaces</b>	29	<b>House frame material</b>	Betoni
<b>Construction year</b>	2003	<b>House sauna</b>	No	<b>Pets</b>	Allowed

## Repairs made

**2010** Vesikaton korjaustyöt **2014** Jätekatoksen kunnostus **2020** Ilmastoinnin nuohous ja säätötyö **2021** Vesikaton kunnostus

## Assessment of upcoming repairs

**2025** Palovarottimien asentaminen **2027** Porrashuoneiden kunnostus

## Planning authoritative

Jyväskylän kaupunki, kaavoitus, Rakentajantalo, Hannikaisenkatu 1, 40101 Jyväskylä, 014 266 0108

---

## Smoking in our apartments

It has been a long-term policy of ours to make all of our new residential properties completely non-smoking. We are gradually making all of our apartments non-smoking; the agreements of new residents will forbid smoking in the apartments and on the balconies from 1 January 2021 onwards. The property may not be completely non-smoking due to other apartments that may be subject to old agreements with no smoking prohibitions.

---

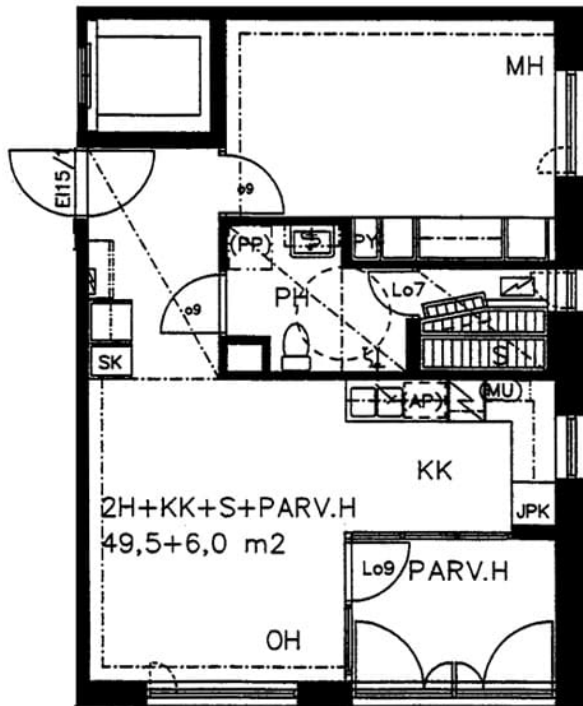
Asuntomyyjä

**Tanja Ollinaho**

+358201612406

[tanja.ollinaho@asuntosaaio.fi](mailto:tanja.ollinaho@asuntosaaio.fi)

Tuulikuja 2, 02100 Espoo



Valssikuja 1 A 9 / pohjakuva

Not in scale