

# Valssikuja 1 A 5 48 m<sup>2</sup>, 1H+TK+S+PARV.H

Valoisa toisen kerroksen koti. Tässä yksiössä erillinen makuuhuone. Erikoisuutena lämmin parvekehuone, joka muuntautuu eri käyttötarkoituksiin, sisusta vaikka työhuoneeksi. Huippupaikalla lähellä palveluja ja Ylistönmäen kampusta. Lemmikit tervetulleita. Laajakaista sisältyy vastikkeeseen. Vakuus 250€. Kiinnostuitko, tee hakemus [www.asuntosaatio.fi](http://www.asuntosaatio.fi)

## Tietoa kohteesta

Valssikuja 1 koostuu kahdesta rakennuksesta: pienkerros-/luhtitalosta ja hissillisestä kerrostalosta. Asunnot koostuvat tilavista yksiöistä ja kaksioista 3-4 huoneen ja keittiön asuntoihin saakka. Kaikissa asunnoissa on oma sauna ja parvekehuone, joka sopii ympärivuotiseen käyttöön esimerkiksi viherhuoneeksi tai ruokailutilaksi. Parvekehuoneet ovat lämmintä tilaa, joissa on patteri, lattiakaivo ja umpi-ikkunat, jotka saa avattua.

Jyväsjärvi rantaraitteineen muutaman sadan metrin päässä. Läheltä löytyy koulu, perhepuisto, useampi ruokakauppa, liikuntapaikkoja ja koirapuisto.

Asuntosäätiön asumisoikeus- ja vuokra-asukkaana voit asua kodissasi turvallisin mielin. Me huolehdimme ammattitaidolla asuntojen ja kiinteistöjen ylläpidosta, korjauksista ja remonteista. Asukkaana voit ottaa aina tarvittaessa yhteyttä Palvelukeskukseemme, joka palvelee vuoden jokaisena tuntina. Lisäksi voit halutessasi hyödyntää esimerkiksi asumiseen ja vapaa-aikaan liittyviä asiakasetuja. Tervetuloa kotiin!

## Asunnon tiedot

### Asuinkustannukset

<b>Luovutushinta</b> ⓘ	17573,7€
Alkuperäinen asumisoikeusmaksu	10934€
Indeksitarkistus	6639,7€
<b>Käyttövastike</b> ⓘ	581,93€
Perusvastike	442,13€
Hoitovastike	139,8€
<b>Vakuusmaksu</b>	250€
<b>Vesimaksuennakko/hlö/kk</b>	20€
<b>Autopaikkamaksut</b>	
Autopaikka ilman sähköä	5,00€
Autopaikkamaksu 1	15,00€

### Perustiedot asunnosta

<b>Talotyyppi</b>	Kerrostalo
<b>Energialuokka</b>	E
<b>Huoneistotyyppi</b>	1H+TK+S+PARV.H
<b>Pinta-ala</b>	48.00 m <sup>2</sup>
<b>Kerros</b>	2
<b>Parveke</b>	1
<b>Oma sauna</b>	Kyllä
<b>Hissi</b>	Kyllä
<b>Vapautuu</b>	Heti vapaa
<b>Kunto</b>	Hyvä
<b>Lemmikit</b>	Sallittu
<b>Laajakaista</b> ⓘ	Elisa

## Tehdyt muutostyöt

2004 Sälekaihtimet

---

## Rakennuksen tiedot

Asumismuoto	Asokoti	Porrashuoneet	2	Laajakaista	Elisa
Asuntoja	29	Hissit	1	Antennijärjestelmä	Kaapeli
Asuinrakennuksia	2	Energialuokka	E, D	KaapeliTV	Elisa
Käyttövastike / kk / jm <sup>2</sup>	11,78€	Lämmitysmuoto	Kauko	Kattomateriaali	Pelti
Keskimääräinen asumisoikeusmaksu / jm <sup>2</sup>	353,42€	Autopaikat	29	Runkomateriaali	Betoni
Valmistumisvuosi	2003	Talosauna	Ei	Lemmikit	Sallittu

## Tehdyt korjaukset

**2010** Vesikaton korjaustyöt **2014** Jätekatoksen kunnostus **2020** Ilmastoinnin nuohous ja säätötyö **2021** Vesikaton kunnostus

## Tulevat korjaukset

**2022** Palovaroittimien uusiminen **2027** Porrashuoneiden kunnostus

## Kaavoitusviranomainen

Jyväskylän kaupunki, kaavoitus, Rakentajantalo, Hannikaisenkatu 1, 40101 Jyväskylä, 014 266 0108

---

## Tupakointi asunnoissamme

Kaikki uudet asuinkiinteistömme ovat olleet jo pitkään täysin savuttomia heti valmistumisestaan lähtien. Muutumme vähitellen savuttomiksi kaikkien asuntojemme osalta: uusien asukkaiden sopimukset ovat kieltäneet tupakoinnin huoneistoissa ja parvekkeilla 1.1.2021 alkaen. Kiinteistö ei ole välttämättä savuton muiden huoneistojen osalta, koska niissä voi olla vanhoja sopimuksia, joissa ei ole tupakointikieltoa.

---

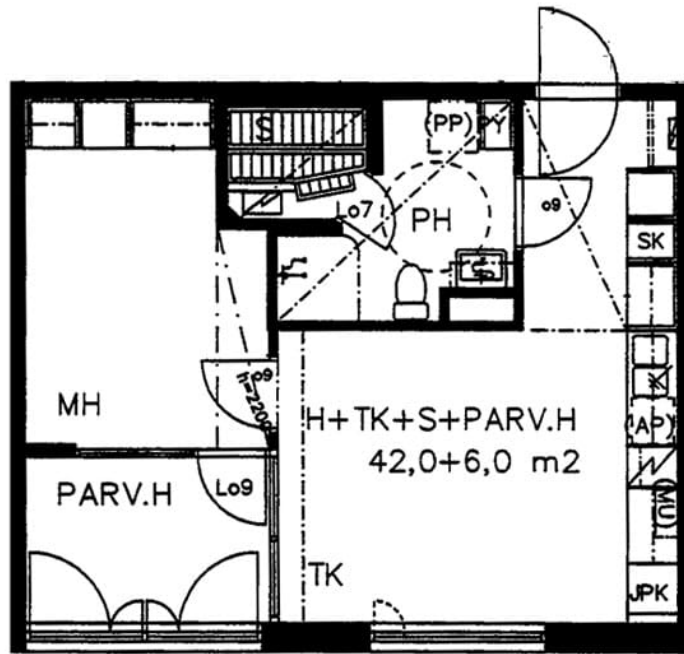
Asuntomyyjä

**Tanja Ollinaho**

+358201612406

[tanja.ollinaho@asuntosaatio.fi](mailto:tanja.ollinaho@asuntosaatio.fi)

Tuulikuja 2, 02100 Espoo



Valssikuja 1 A 5 / pohjakuva  
Ei mittakaavassa