

# Kansakoulunkatu 21 C 30

## 108 m<sup>2</sup>, 5H+K+S

Tilava ylimmän kerroksen perheasunto.  
Kohteella on alkamassa peruskorjaus.

Voit jättää hakemuksen [asuntosaatio.fi](https://asuntosaatio.fi) sivujen kautta.

### Information about the property

Nelikerroksinen kerrostalo keskustan tuntumassa, Helsingintien ja Sibeliusenväylän risteyksessä. Kaikissa asunnoissa on oma sauna ja osassa myös parveke.

Lähellä on koulu, isot ruokakaupat ja kaikki keskustan palvelut. Ulkoilumaastoissa riittää mistä valita: Tuusulanjärven rantaraitti lähtee vierestä ja lisäksi lähialueella on monta kaunista puistoa, lintutorni, uimaranta ja koirapuisto.

Asuntosäätiön asumisoikeus- ja vuokra-asukkaana voit asua kodissasi turvallisista mielin. Me huolehdimme ammattitaidolla asuntojen ja kiinteistöjen ylläpidosta, korjauksista ja remonteista. Asukkaana voit ottaa aina tarvittaessa yhteyttä Palvelukeskukseemme, joka palvelee vuoden jokaisena tuntina. Lisäksi voit halutessasi hyödyntää esimerkiksi asumiseen ja vapaa-aikaan liittyviä asiakasetuja. Tervetuloa kotiin!

## Apartment info

### Housing costs

<b>Right-of-occupancy payment</b> ⓘ	33785,19€
Original right-of-occupancy payment	18352,67€
Index adjustment	15432,52€
<b>Residence charge</b> ⓘ	1495,04€
Basic charge	1105,92€
Communal charge	389,12€
<b>Security deposit</b> ⓘ	250€
<b>Water fee</b>	Is included in the residence charge
<b>Parking fees</b> ⓘ	
Autotallimaksut	60,00€
Autopaikkamaksu 1	6,00€

### Apartment basic info

<b>Housing type</b>	Apartment house
<b>Energy class</b>	D
<b>Apartment type</b>	5H+K+S
<b>Living area</b>	108.00 m <sup>2</sup>
<b>Floor</b>	4
<b>Balcony</b>	1
<b>Own sauna</b>	Yes
<b>Separate toilet</b>	Yes
<b>Elevator</b>	Yes
<b>Available</b>	07.06.2025
<b>Condition</b>	Good
<b>Pets</b>	Allowed
<b>Broadband</b> ⓘ	Elisa

### Alterations made to this home

**2005** parvekelasit **2009** keraaminen liesi UPO, astianpesukone Bosch, jääkaappi Bosch, pakastinkaappi Bosch

---

## Basic house info

<b>Form of housing</b>	Right-of-occupancy	<b>Staircases</b>	4	<b>Clubroom</b>	1
<b>Apartment count</b>	44	<b>Elevators</b>	4	<b>Broadband</b>	Elisa
<b>Building count</b>	2	<b>Energy class</b>	D	<b>TV-antenna system</b>	Kaapeli
<b>Residence charge / month / jm<sup>2</sup></b>	14,6€	<b>Heating</b>	Kauko	<b>CableTV</b>	Elisa
<b>Average right-of-occupancy payment / jm<sup>2</sup></b>	326,32€	<b>Parking spaces</b>	44	<b>Roof material</b>	Pelti
<b>Construction year</b>	1997	<b>House sauna</b>	No	<b>House frame material</b>	Betoni
		<b>Drying room</b>	Yes	<b>Pets</b>	Allowed

## Repairs made

**2016** Lämmönsiirtimen uusiminen **2020** Ilmanvaihtokanavien säätö ja nuohous **2021** Jätetilan kunnostus **2021** Leikkikentän kunnostus **2022** Kattoturvatuoitteet ja räystäät, vesikaton kunnostus **2022** Sisävalaistus, ulkovalaistus **2024** Elementtisaumojen uusiminen **2024** Pääulko-ovien kunnostus

## Assessment of upcoming repairs

**2025** Peruskorjaus **2027** Leikkikentän kunnostus **2027** Lukitussaneeraus iLOQ **2028** Asfalttialueiden pinnoituksen kunnostus **2029** Porraskäytävien maalaus kunnostus **2030** Yleisten tilojen maalaus kunnostus

## Planning authoritative

Järvenpään Kaupunki, Tekninen keskus, Seutulantalo, Seutulantie 12, 04410 Järvenpää,

---

## Smoking in our apartments

It has been a long-term policy of ours to make all of our new residential properties completely non-smoking. We are gradually making all of our apartments non-smoking; the agreements of new residents will forbid smoking in the apartments and on the balconies from 1 January 2021 onwards. The property may not be completely non-smoking due to other apartments that may be subject to old agreements with no smoking prohibitions.

---

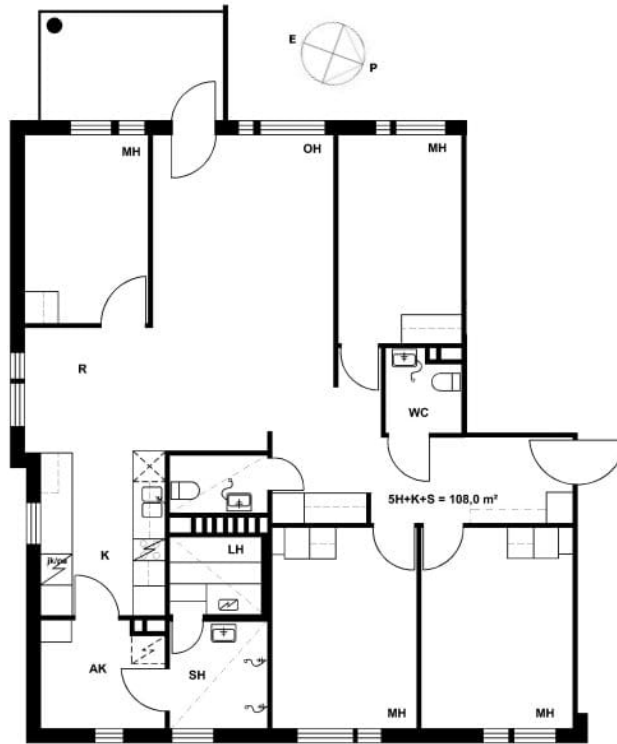
Asuntomyyjä

**Hannele Nybergh**

020 161 2288

[hannele.nybergh@asuntosaaio.fi](mailto:hannele.nybergh@asuntosaaio.fi)

Tuulikuja 2, 02100 Espoo



Kansakoulunkatu 21 C 30 / Pohjakuva

Not in scale