

Helsinki, KIVIKKO

Lohkarekuja 1 E 47

50,5 m², 2H+KK+S

Juuri peruskorjattu kulmahuoneisto vapautumassa.

Asunto on vaihtoehtoisesti mahdollista vuokrata, mutta asuntoa tarjotaan ensisijaisesti asumisoikeusasiakkaille. Olethan yhteydessä kohteen myyjään, jos vuokraaminen kiinnostaa saana.hintsanen@asuntosaaatio.fi ja lähetä hakemus sivuiltamme www.asuntosaaatio.fi

This apartment is also available for rent, but it is primarily offered to right-occupancy customers. Please contact the seller of the property if you are interested of renting ; saana.hintsanen@asuntosaaatio.fi and submit an application through our website www.asuntosaaatio.fi.

Tietoa kohteesta

Viihtyisä kerrostalokohde Helsingin Kivikossa. Kaikissa asunnoissa on oma sauna. Osa parvekkeista on lasitettu. Iso, talojen rajaama sisäpiha, jossa paljon korkeita puita ja vihreyttä sekä lasten leikkipaikka ja istuinryhmiä. Sisäpihan ikkunoista onkin todella metsäiset ja suojaiset näkymät! Autopaikat (hallipaikat) sijaitsevat Kivikon pysäköinnin tiloissa, varaus Kotikulman tai palvelukeskuksen kautta.

Alueella on päiväkodit ja koulut. Harrastamiseen on koirapuistoja ja Kivikon liikuntapuisto, jossa on mm. frisbeegolfrata, BMX-pyöräilyrata ja jalkapallokenttä sekä Kivikon hallilla kuntosali. Lyhyt kävelymatka metrolle ja ruokakaappoihin. Hyvät kulkuyhteydet myös omalla autolla.

Asuntosäätiön asumisoikeus- ja vuokra-asukkaana voit asua kodissasi turvallisien mielin. Me huolehdimme ammattitaidolla asuntojen ja kiinteistöjen ylläpidosta, korjauksista ja remonteista. Asukkaana voit ottaa aina tarvittaessa yhteyttä Palvelukeskukseemme, joka palvelee vuoden jokaisena tunti. Lisäksi voit halutessasi hyödyntää esimerkiksi asumisen ja vapaa-

lunna. Lisäksi voit halutessasi hyödyntää esimerkiksi asumiseen ja vapaa-
aikaan liittyviä asiakasetuja. Tervetuloa kotiin!

Asunnon tiedot

Asuinkustannukset

Luovutushinta ⓘ	15990,95€
Alkuperäinen asumisoikeusmaksu	8422,01€
Indeksitarkistus	7568,94€
Käyttövastike ⓘ	721,18€
Perusvastike	535,54€
Hoitovastike	185,65€
Käyttövastike 1.1. alkaen	768,26€
Perusvastike 1.1. alkaen	571,92€
Hoitovastike 1.1. alkaen	196,35€
Vakuusmaksu	250€
Vesimaksu/henkilö/kk ⓘ	17€
Autopaikkamaksut	
Autopaikkamaksu 2	30,00€
Autopaikkamaksu 1	23,00€
Autohallimaksu 1	49,50€

Perustiedot asunnosta

Talotyyppi	Kerrostalo
Energialuokka	F
Huoneistotyyppi	2H+KK+S
Pinta-ala	50.50 m ²
Kerros	3
Parveke	1
Oma sauna	Kyllä
Hissi	Ei
Vapautuu	Heti vapaa
Kunto	Hyvä
Lemmikit	Sallittu
Laajakaista ⓘ	DNA Welho

Rakennuksen tiedot

Asumismuoto	Asokoti	Porrashuoneet	5	Askarteluhuone	1
Asuntoja	49	Hissit	3	Laajakaista	DNA Welho
Asuinrakennuksia	2	Energialuokka	F	Antennijärjestelmä	Kaapeli
Käyttövastike / kk / jm ²	13,48€	Lämmitysmuoto	Kauko	KaapeliTV	DNA
Keskimääräinen asumisoikeusmaksu / jm ²	295,34€	Autopaikat	46	Kattomateriaali	Huopa
Valmistumisvuosi	1994	Talosauna	Ei	Runkomateriaali	Betoni
Peruskorjattu	2024	Pyykkitupa	Kyllä	Lemmikit	Sallittu
		Kuivaushuone	Kyllä		

Tehdyt korjaukset

2012 Lämmitysjärjestelmän tasapainotus ja säätö **2012** Lämmönsiirtimen uusiminen **2012** SIMAP lämmityksen säätöjärjestelmän asennus **2015** Ilmanvaihtokanavien säätö ja nuohous **2016** Leikkivälineiden korjauksia **2024** Peruskorjaus

Arvio tulevista korjauksista

2027 Jätetilan kunnostus

Kaavoitusviranomainen

Helsingin Kaupunki, kaupunkisuunnitteluvirasto, Kansakoulukatu 3, Helsinki 00100, vaihde (09) 310 1673

Tupakointi asunnoissamme

Kaikki uudet asuinkiinteistömme ovat olleet jo pitkään täysin savuttomia heti valmistumisestaan lähtien. Muutumme vähitellen savuttomiksi kaikkien asuntojemme osalta: uusien asukkaiden sopimukset ovat kieltäneet tupakoinnin huoneistoissa ja parvekkeilla 1.1.2021 alkaen. Kiinteistö ei ole välttämättä savuton muiden huoneistojen osalta, koska niissä voi olla vanhoja sopimuksia, joissa ei ole tupakointikieltoa.

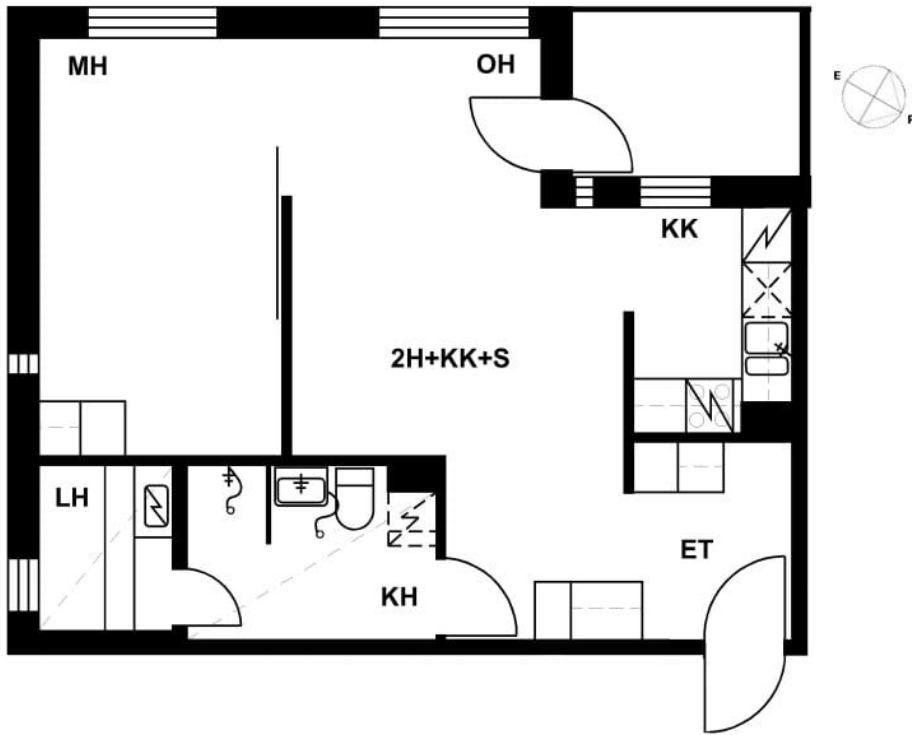
Asuntomyyjä

Saana Hintsanen

020 161 2204

saana.hintsanen@asuntosaaio.fi

Tuulikuja 2, 02100 Espoo



Lohkarekuja 1 E 47 / Pohjakuva
Ei mittakaavassa