

Helsinki, KIVIKKO

Lohkarekuja 1 E 47

50,5 m², 2H+KK+S

Juuri peruskorjattu kulmahuoneisto vapautumassa.

Asunto on vaihtoehtoisesti mahdollista vuokrata, mutta asuntoa tarjotaan ensisijaisesti asumisoikeusasiakkaille. Olethan yhteydessä kohteen myyjään, jos vuokraaminen kiinnostaa saana.hintsanen@asuntosaaatio.fi ja lähetä hakemus sivuiltamme www.asuntosaaatio.fi

This apartment is also available for rent, but it is primarily offered to right-occupancy customers. Please contact the seller of the property if you are interested of renting ; saana.hintsanen@asuntosaaatio.fi and submit an application through our website www.asuntosaaatio.fi.

Information about the property

Viihtyisä kerrostalokohde Helsingin Kivikossa. Kaikissa asunnoissa on oma sauna. Osa parvekkeista on lasitettu. Iso, talojen rajaama sisäpiha, jossa paljon korkeita puita ja vihreyttä sekä lasten leikkipaikka ja istuinryhmiä. Sisäpihan ikkunoista onkin todella metsäiset ja suojaiset näkymät! Autopaikat (hallipaikat) sijaitsevat Kivikon pysäköinnin tiloissa, varaus Kotikulman tai palvelukeskuksen kautta.

Alueella on päiväkodit ja koulut. Harrastamiseen on koirapuistoja ja Kivikon liikuntapuisto, jossa on mm. frisbeegolfrata, BMX-pyöräilyrata ja jalkapallokenttä sekä Kivikon hallilla kuntosali. Lyhyt kävelymatka metrolle ja ruokakaappoihin. Hyvät kulkuyhteydet myös omalla autolla.

Asuntosäätiön asumisoikeus- ja vuokra-asukkaana voit asua kodissasi turvallisin mielin. Me huolehdimme ammattitaidolla asuntojen ja kiinteistöjen ylläpidosta, korjauksista ja remonteista. Asukkaana voit ottaa aina tarvittaessa yhteyttä Palvelukeskukseemme, joka palvelee vuoden jokaisena tunti. Lisäksi voit halutessasi hyödyntää esimerkiksi asumisen ja vapaa-

lunna. Lisäksi voit halutessasi hyödyntää esimerkiksi asumiseen ja vapaa-
aikaan liittyviä asiakasetuja. Tervetuloa kotiin!

Apartment info

Housing costs

Right-of-occupancy payment ⓘ	15990,95€
Original right-of-occupancy payment	8422,01€
Index adjustment	7568,94€
Residence charge ⓘ	721,18€
Basic charge	535,54€
Communal charge	185,65€
Residence charge from January 1st	768,26€
Basic charge from January 1st	571,92€
Communal charge from January 1st	196,35€
Security deposit ⓘ	250€
Water fee/person/month ⓘ	17€
Parking fees ⓘ	
Autopaikkamaksu 2	30,00€
Autopaikkamaksu 1	23,00€
Autohallimaksu 1	49,50€

Apartment basic info

Housing type	Apartment house
Energy class	F
Apartment type	2H+KK+S
Living area	50.50 m ²
Floor	3
Balcony	1
Own sauna	Yes
Elevator	No
Available	Available now
Condition	Good
Pets	Allowed
Broadband ⓘ	DNA Welho

Basic house info

Form of housing	Right-of-occupancy	Staircases	5	Hobby room	1
Apartment count	49	Elevators	3	Broadband	DNA Welho
Building count	2	Energy class	F	TV-antenna system	Kaapeli
Residence charge / month / jm²	13,48€	Heating	Kauko	CableTV	DNA
Average right-of-occupancy payment / jm²	295,34€	Parking spaces	46	Roof material	Huopa
Construction year	1994	House sauna	No	House frame material	Betoni
Renovated	2024	Laundry room	Yes	Pets	Allowed
		Drying room	Yes		

Repairs made

2012 Lämmitysjärjestelmän tasapainotus ja säätö **2012** Lämmönsiirtimen uusiminen **2012** SIMAP lämmityksen säätöjärjestelmän asennus **2015** Ilmanvaihtokanavien säätö ja nuohous **2016** Leikkivälineiden korjauksia **2024** Peruskorjaus

Assessment of upcoming repairs

2027 Jätetilan kunnostus

Planning authoritative

Helsingin Kaupunki, kaupunkisuunnitteluvirasto, Kansakoulukatu 3, Helsinki 00100, vaihde (09) 310 1673

Smoking in our apartments

It has been a long-term policy of ours to make all of our new residential properties completely non-smoking. We are gradually making all of our apartments non-smoking; the agreements of new residents will forbid smoking in the apartments and on the balconies from 1 January 2021 onwards. The property may not be completely non-smoking due to other apartments that may be subject to old agreements with no smoking prohibitions.

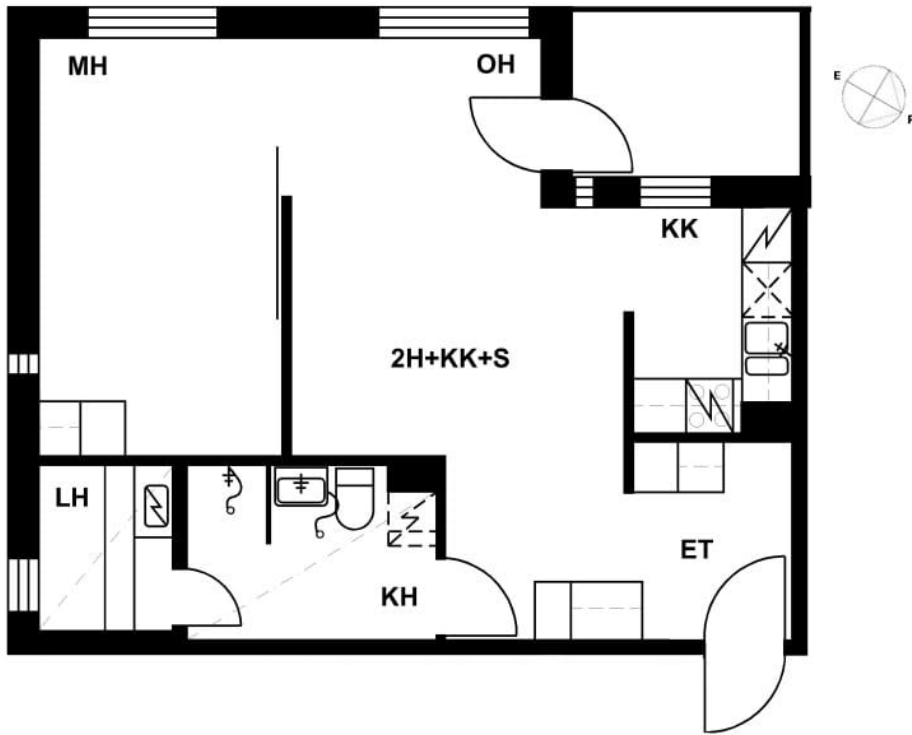
Asuntomyyjä

Saana Hintsanen

020 161 2204

saana.hintsanen@asuntosaatio.fi

Tuulikuja 2, 02100 Espoo



Lohkarekuja 1 E 47 / Pohjakuva
Not in scale