

# Joupinmäensyrjä 3 A 3

## 84,5 m<sup>2</sup>, 3H+K+S

Reilun kokoinen kolmio kahdessa tasossa Joupin kylällä. Asunnossa laminaattilattia, keraaminen liesi ja astianpesukone, jotka tekevät asumisen entistä mukavammaksi.

### Tietoa kohteesta

Kodikas rivitalokohde urheilukentän vieressä. Kaikissa asunnoissa on oma sauna ja piha. Kaukolämpö. Mahdollisuus autotalliin.

Lähellä ruokakaupat, päiväkodit, koulu ja kauppakeskus Entressen palvelut.

Asuntosäätiön asumisoikeus- ja vuokra-asukkaana voit asua kodissasi turvallisin mielin. Me huolehdimme ammattitaidolla asuntojen ja kiinteistöjen ylläpidosta, korjauksista ja remonteista. Asukkaana voit ottaa aina tarvittaessa yhteyttä Palvelukeskukseemme, joka palvelee vuoden jokaisena tuntina. Lisäksi voit halutessasi hyödyntää esimerkiksi asumiseen ja vapaa-aikaan liittyviä asiakasetuja. Tervetuloa kotiin!

## Asunnon tiedot

### Asuinkustannukset

<b>Luovutushinta</b> ⓘ	37292,84€
Alkuperäinen asumisoikeusmaksu	22820,41€
Indeksitarkistus	14472,43€
<b>Käyttövastike</b> ⓘ	1026,8€
Perusvastike	807,5€
Hoitovastike	219,3€
<b>Vakuusmaksu</b>	250€
<b>Vesimaksu/henkilö/kk</b> ⓘ	16€
<b>Autopaikkamaksut</b>	
Autotallimaksut	26,00€

### Perustiedot asunnosta

<b>Talotyyppi</b>	Rivitalo
<b>Energialuokka</b>	D
<b>Huoneistotyyppi</b>	3H+K+S
<b>Pinta-ala</b>	84.50 m <sup>2</sup>
<b>Kerros</b>	1-2
<b>Parveke</b>	1
<b>Oma sauna</b>	Kyllä
<b>Erillinen wc</b>	Kyllä
<b>Hissi</b>	Ei
<b>Vapautuu</b>	20.11.2024
<b>Kunto</b>	Hyvä
<b>Lemmikit</b>	Sallittu
<b>Laajakaista</b> ⓘ	DNA Welho

### Tehdyt muutostyöt

**2002** Laminaatti alakertaan **2002** astianpesukone **2010** sälekaihtimet **2011** astianpesukone Upo **2013** Lattiapäällysteen vaihtaminen laminaattilattiaksi Tila: Olohuone **2013** Keraamisen liedien hankinta Tila: Keittiö **2013** Tila: Keittiö

---

## Rakennuksen tiedot

<b>Asumismuoto</b>	Asokoti	<b>Valmistumisvuosi</b>	2002	<b>Laajakaista</b>	DNA Welho
<b>Asuntoja</b>	9	<b>Hissit</b>	Ei	<b>Antennijärjestelmä</b>	Kaapeli
<b>Asuinrakennuksia</b>	2	<b>Energialuokka</b>	D	<b>KaapeliTV</b>	DNA
<b>Käyttövastike / kk / jm<sup>2</sup></b>	12,08€	<b>Lämmitysmuoto</b>	Kauko	<b>Kattomateriaali</b>	Tiili
<b>Keskimääräinen asumisoikeusmaksu / jm<sup>2</sup></b>	436,18€	<b>Autopaikat</b>	8	<b>Runkomateriaali</b>	Puu
		<b>Talosauna</b>	Ei	<b>Lemmikit</b>	Sallittu

## Tehdyt korjaukset

**2016** Ilmanvaihtokanavien säätö ja nuohous **2022** Jäteasemien kunnostus ja maalaus **2022** Ulkovaistutus

## Tulevat korjaukset

**2024** Lukitus **2027** Ilmanvaihtokanavien säätö ja nuohous

## Kaavoitusviranomainen

Espoon Kaupunki, kaupunkisuunnittelu, Kirkkojärventie 6 B, virastotalo 2, 4 krs, 02770 Espoo, Asiakaspalvelu (09) 816 25200

---

## Tupakointi asunnoissamme

Kaikki uudet asuinkiinteistömme ovat olleet jo pitkään täysin savuttomia heti valmistumisestaan lähtien. Muutimme vähitellen savuttomiksi kaikkien asuntojemme osalta: uusien asukkaiden sopimukset ovat kieltäneet tupakoinnin huoneistoissa ja parvekkeilla 1.1.2021 alkaen. Kiinteistö ei ole välttämättä savuton muiden huoneistojen osalta, koska niissä voi olla vanhoja sopimuksia, joissa ei ole tupakointikieltoa.

Asuntomyyjä

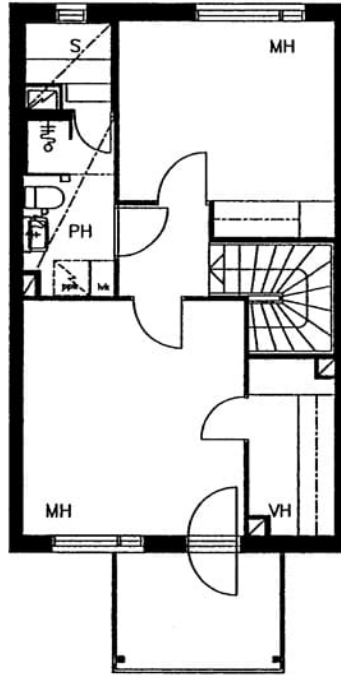
**Tomi Koivuranta**

+358201612498

[tomi.koivuranta@asuntosaatio.fi](mailto:tomi.koivuranta@asuntosaatio.fi)

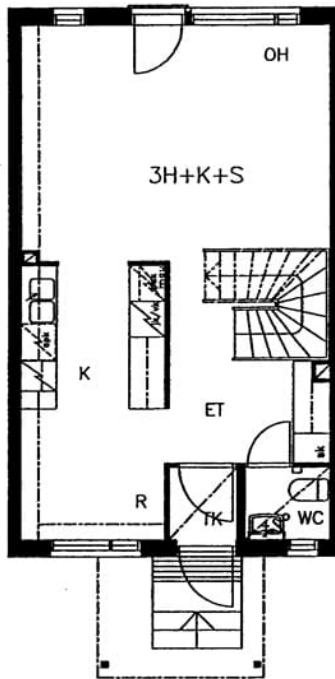
Tuulikuja 2, 02100 Espoo

## 2. KERROS



Joupinmäensyrjä 3 A 3 / pohjakuva 2.Kerros  
Ei mittakaavassa

1. KERROS



Joupinmäensyrjä 3 A 3 / pohjakuva 1.Kerros

Ei mittakaavassa