

# Joupinmäensyrjä 3 A 1

## 85 m<sup>2</sup>, 3H+K+S

Viihtyisä kahden makuuhuoneen rivitalokoti toimivalla pohjaratkaisulla etsii uusia asukkaita. Asumismukavuutta lisää kaksi wc:tä, vaatehuone ja oma sauna jossa nauttia löylyistä.

Asunto myös mahdollista vuokrata. Täytä vuokrahakemus [www.asuntosaatio.fi](http://www.asuntosaatio.fi), ja ole yhteydessä myyjään sopiaksesi esittelystä:  
[tomi.koivuranta@asuntosaatio.fi](mailto:tomi.koivuranta@asuntosaatio.fi)

Joupinmäensyrjä 3 A 1, Espoo, 3h+k+s, 85m2



### Tietoa kohteesta

Kodikas rivitalokohde urheilukentän vieressä. Kaikissa asunnoissa on oma

sauna ja piha. Kaukolämpö. Mahdollisuus autotalliin.

Lähellä ruokakaupat, päiväkodit, koulu ja kauppakeskus Entressen palvelut.

Asuntosäätiön asumisoikeus- ja vuokra-asukkaana voit asua kodissasi turvallisissa mielin. Me huolehdimme ammattitaidolla asuntojen ja kiinteistöjen ylläpidosta, korjauksista ja remonteista. Asukkaana voit ottaa aina tarvittaessa yhteyttä Palvelukeskukseemme, joka palvelee vuoden jokaisena

tuntina. Lisäksi voit halutessasi hyödyntää esimerkiksi asumiseen ja vapaa-aikaan liittyviä asiakasetuja. Tervetuloa kotiin!

## Asunnon tiedot

### Asuinkustannukset

<b>Luovutushinta</b> ⓘ	37588,32€
Alkuperäinen asumisoikeusmaksu	22955,3€
Indeksitarkistus	14633,02€
<b>Käyttövastike</b> ⓘ	1073,88€
Perusvastike	821,66€
Hoitovastike	252,23€
<b>Vakuusmaksu</b>	250€
<b>Vesimaksu/henkilö/kk</b> ⓘ	16€
<b>Autopaikkamaksut</b>	
Autotallimaksut	26,00€

### Perustiedot asunnosta

<b>Talotyyppi</b>	Rivitalo
<b>Energialuokka</b>	D
<b>Huoneistotyyppi</b>	3H+K+S
<b>Pinta-ala</b>	85.00 m <sup>2</sup>
<b>Kerros</b>	1-2
<b>Parveke</b>	1
<b>Oma sauna</b>	Kyllä
<b>Erillinen wc</b>	Kyllä
<b>Hissi</b>	Ei
<b>Vapautuu</b>	Heti vapaa
<b>Kunto</b>	Hyvä
<b>Lemmikit</b>	Sallittu
<b>Laajakaista</b> ⓘ	DNA Welho

## Tehdyt muutostyöt

2002 Parketti

## Rakennuksen tiedot

<b>Asumismuoto</b>	Asokoti	<b>Valmistumisvuosi</b>	2002	<b>Laajakaista</b>	DNA Welho
<b>Asuntoja</b>	9	<b>Hissit</b>	Ei	<b>Antennijärjestelmä</b>	Kaapeli
<b>Asuinrakennuksia</b>	2	<b>Energialuokka</b>	D	<b>KaapeliTV</b>	DNA
<b>Käyttövastike / kk / jm<sup>2</sup></b>	12,56€	<b>Lämmitysmuoto</b>	Kauko	<b>Kattomateriaali</b>	Tiili
<b>Keskimääräinen asumisoikeusmaksu / jm<sup>2</sup></b>	437,55€	<b>Autopaikat</b>	8	<b>Runkomateriaali</b>	Puu
		<b>Talosauna</b>	Ei	<b>Lemmikit</b>	Sallittu

## Tehdyt korjaukset

**2016** Ilmanvaihtokanavien säätö ja nuohous **2022** Jäteasemien kunnostus ja maalaus **2022** Ulkovaistutus **2024** Lukitus

## Arvio tulevista korjauksista

**2027** Ilmanvaihtokanavien säätö ja nuohous

## Kaavoitusviranomainen

Espoon Kaupunki, kaupunkisuunnittelu, Kirkkojärventie 6 B, virastotalo 2, 4 krs, 02770 Espoo, Asiakaspalvelu (09) 816 25200

## Tupakointi asunnoissamme

Kaikki uudet asuinkiinteistömme ovat olleet jo pitkään täysin savuttomia heti valmistumisestaan lähtien. Muutimme vähitellen savuttomiksi kaikkien asuntojemme osalta: uusien asukkaiden sopimukset ovat kieltäneet tupakoinnin huoneistoissa ja parvekkeilla 1.1.2021 alkaen. Kiinteistö ei ole välttämättä savuton muiden huoneistojen osalta, koska niissä voi olla vanhoja sopimuksia, joissa ei ole tupakointikieltoa.

Asuntomyyjä

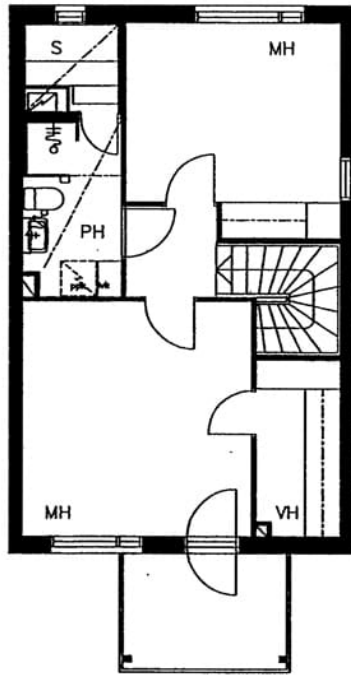
**Tomi Koivuranta**

+358201612498

[tomi.koivuranta@asuntosaatio.fi](mailto:tomi.koivuranta@asuntosaatio.fi)

Tuulikuja 2, 02100 Espoo

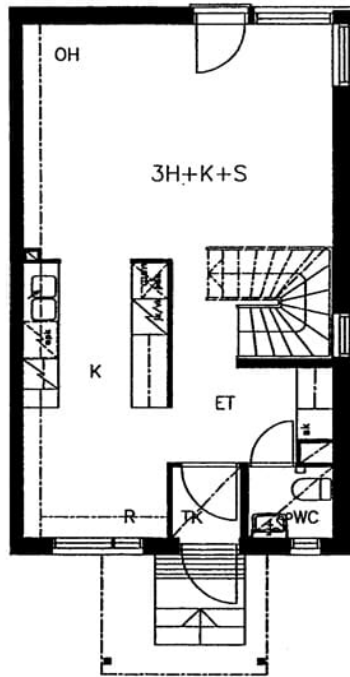
## 2. KERROS



Joupinmäensyrjä 3 A 1 / pohjakuva 2.Kerros

Ei mittakaavassa

1. KERROS



Joupinmäensyrjä 3 A 1 / pohjakuva 1.Kerros

Ei mittakaavassa